

## **Peimarin koulutuskuntayhtymä**

### **MUUTOSTALOUSARVIO 2021**

Toiminta- ja taloussuunnitelma 2021 – 2023



ammattiopisto  
**Livia**

## Sisällys

|     |   |    |
|-----|---|----|
| 1   | Toimintavuosi 2021.....   | 2  |
| 1.1 | Muutostalousarvio 2021 .....  | 2  |
| 1.2 | Peimarin koulutuskuntayhtymän organisaatio .....                          | 3  |
| 1.3 | Peimarin koulutuskuntayhtymän tulosalueet ja tilivelvollisuudet 2021..... | 4  |
| 2   | Koulutuskuntayhtymän toiminta ja talous .....                             | 5  |
| 2.1 | Toimintavuosi 2021 ja taloudelliset tavoitteet.....                       | 5  |
| 3   | Toiminnan ja investointien rahoitus 2021–2023.....                        | 5  |
| 3.1 | Toiminnan rahoitus .....  | 5  |
| 3.2 | Opiskelijavuosijakauma .....  | 6  |
| 3.3 | Järjestämisluvan mukaisten opiskelijavuosien rahoitus.....                | 6  |
| 4   | Käyttötalous- ja investointiosan muutokset sekä tuloslaskelmaosa .....    | 7  |
| 4.1 | Käyttötalousosan menojen muutokset .....                                  | 7  |
| 4.2 | Investointiosan muutokset.....  | 7  |
| 4.3 | Peimarin koulutuskuntayhtymän muutettu tuloslaskelma vuodelle 2021 .....  | 11 |
| 5   | Arviolaskelma yhteisten palvelujen jaosta tulosalueille vuonna 2021 ..... | 12 |
| 6   | Toimintakatelaskelmat ja suunnitelmat tulosalueittain.....                | 13 |
| 6.1 | Koulutuskuntayhtymän palvelut .....                                       | 13 |
| 6.2 | Kalatalous- ja ympäristöopisto .....                                      | 14 |
| 6.3 | Maaseutuopisto.....   | 15 |
| 6.4 | Sosiaali- ja terveysopisto .....  | 17 |
| 7   | Rahoitus.....   | 18 |
| 7.1 | Varsinainen toiminta ja investoinnit .....                                | 18 |

# 1 Toimintavuosi 2021

## 1.1 Muutostalousarvio 2021

Talousarviomääräysten mukaan, jos talousarvion rahoitus tai menoraami ylittyy 5 % tulee tehdä muutettu talousarvio.

Vuoden 2021 varsinainen talousarvio laadittiin edellisen vuoden valtionosuusrahoituksen tasoon. Ennakoitua parempi opiskelijavuosikertymän vuoksi OKM myönsi joulukuussa 2020 kuluvan vuoden tavoitteelliseksi opiskelijavuosimääräksi 1050 (TA2021 994). Tästä positiivisesta kehityksestä johtuen valtionosuus on 750.000 € talousarviota suurempi.

Huhtikuun OKM:n alustavan lisäsuoritepäätöksen mukaan Livialle kohdentuisi 256.000 € harkinnanvaraista valtionosuusrahoitusta opettajien ja ohjaajien palkkaamiseen korvamerkittyä määrärahaa. Samassa yhteydessä koulutuskuntayhtymä haki 50.000 € koronavirusepidemian johdosta tarvittaviin tukitoimiin.

Rahoituksen muutoksista tarkemmin kohdassa 3.1.

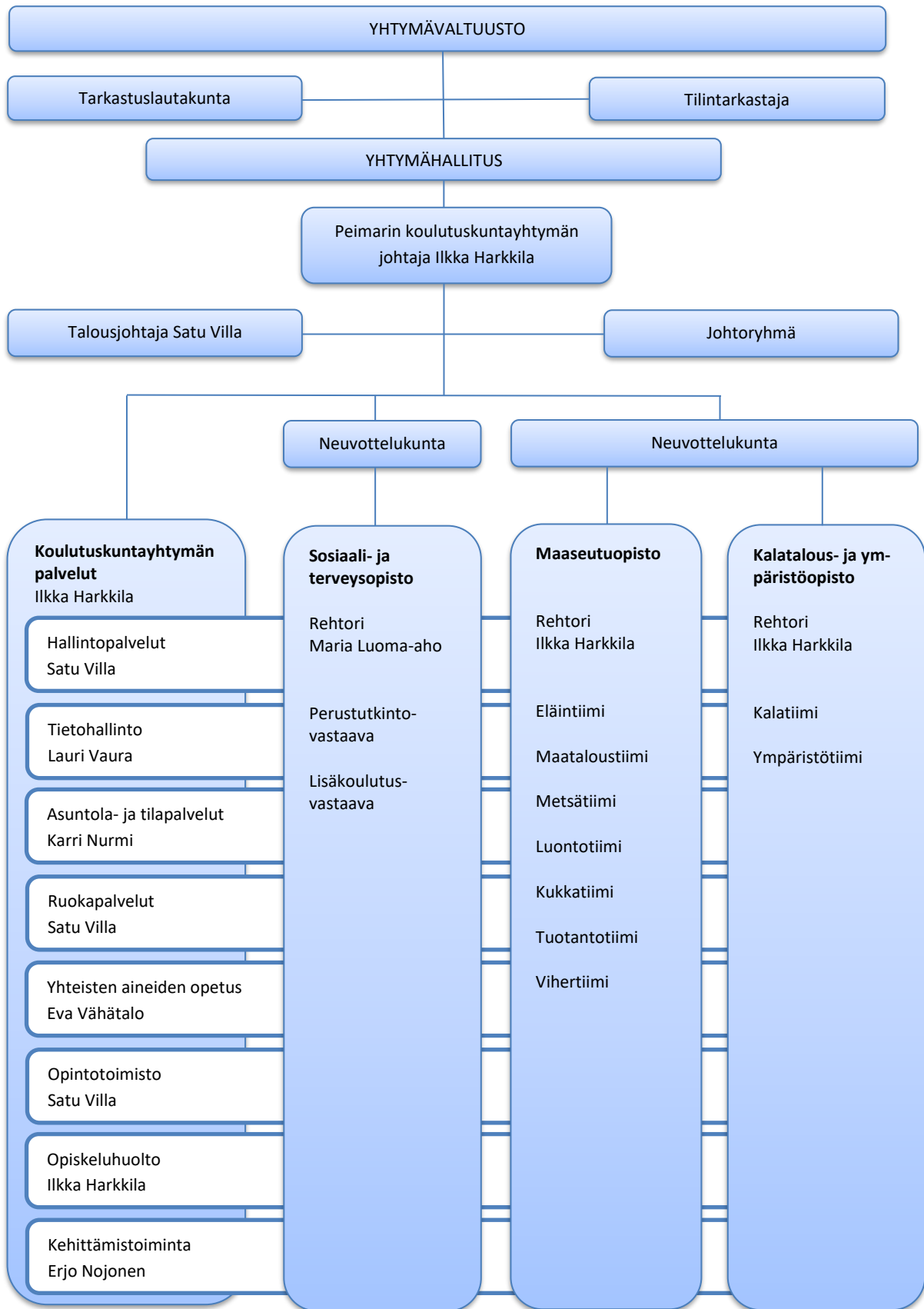
Oppivelvollisuuden laajentamiseen portaittain 18- vuotiaisiin asti liittyviä kustannuksia ei huomioitu alkuperäisessä talousarviossa, sillä kesällä 2020 talousarviota laadittaessa lain tarkemmat säädökset ja sitä kautta vaikutukset oppilaitoksen toimintaan eivät olleet selvillä.

Talousarvion menopuolta on tarkennettu paitsi oppivelvollisuuden laajentamisen kustannuksilla, kiinteistöön kohdistuvilla korjauskuluilla, tiedonhallintalain velvoitteista aiheutuvilla kustannuksilla sekä muilla pienemmillä tarkennuksilla määrärahatarpeeseen.

Tarkempi erittely menopuolen lisäyksistä kohdassa 4.1.

Investointiosaa kohdistuvat muutokset on eritelty taulukossa kohdassa 4.2.

## 1.2 Peimarin koulutuskuntayhtymän organisaatio



### 1.3 Peimarin koulutuskuntayhtymän tulosalueet ja tilivelvollisuudet 2021

|                                       | Kustannuspaikat                  | Kohde                  | Vastuhenkilöt                 | Toiminto               |                             |
|---------------------------------------|----------------------------------|------------------------|-------------------------------|------------------------|-----------------------------|
| <b>Koulutuskuntayhtymän palvelut</b>  | <b>Hallintopalvelut</b>          |                        |                               |                        |                             |
|                                       | 1000                             | Yhtymähallinto         | 8100                          | Satu Villa             | MUU RAHOITUS                |
|                                       | 1500                             | Koulutuskuntayht. Yht. | 8100                          | Satu Villa             | MUU RAHOITUS                |
|                                       | 4000                             | Taloushallinto         | 8100                          | Satu Villa             | MUU RAHOITUS                |
|                                       | <b>Tietohallinto</b>             |                        |                               |                        |                             |
|                                       | 2000                             | Tietohallinto          | 8100                          | Lauri Vaura            | MUU RAHOITUS                |
|                                       | <b>Asuntola- ja tilapalvelut</b> |                        |                               |                        |                             |
|                                       | 3000                             | Kiinteistö             | 8100/8200/8300/8400/8500/8600 | Karri Nurmi            | MUU RAHOITUS/MAPA           |
|                                       | 6600                             | Opiskelijamajoitus     | 8300/8400/8500                | Karri Nurmi            | PT                          |
|                                       | <b>Ruokapalvelut</b>             |                        |                               |                        |                             |
|                                       | 5000                             | Ruokapalvelut          | 8300/8400/8500/8600           | Satu Villa             | PT/MAPA                     |
|                                       | <b>Opetuksen palvelut</b>        |                        |                               |                        |                             |
|                                       | 6540                             | Opintotoimisto         | 8100/8200/8500/8600           | Satu Villa             | PT/AT,EAT                   |
| 6550                                  | Opiskeluhuolto                   | 8100/8200/8500/8600    | Ilkka Harkkila                | PT/AT,EAT              |                             |
| <b>Kehittämistoiminta</b>             |                                  |                        |                               |                        |                             |
| 7000                                  | Hankkeet                         | 8100                   | Satu Villa                    | MAPA                   |                             |
| 7010                                  | Kehittämistoiminta               | 8100/8200/8500/8600    | Erjo Nojonen                  | PT/AT,EAT/MUU RAHOITUS |                             |
| <b>Maaseutuopisto</b>                 | <b>Opetus</b>                    |                        |                               |                        |                             |
|                                       | 6500                             | Opiston yhteiset       | 8200                          | Ilkka Harkkila         | PT                          |
|                                       | 6010                             | Eläintiimi             | 8300                          | Rosita Isotalo         | PT/AT,EAT/TT/OPSO/MAOY      |
|                                       | 6020                             | Maataloustiimi         | 8400                          | Paula Kohijoki         | PT/AT,EAT/TT/OPSO/TILA/MAOY |
|                                       | 6030                             | Metsätiimi             | 8300                          | Pauli Kokkonen         | PT/AT,EAT/TT/OPSO/TILA/MAOY |
|                                       | 6040                             | Luontotiimi            | 8400                          | Taina Kummunsalo       | PT/AT,EAT/OPSO/MAOY         |
|                                       | 6050                             | Kukkatiimi             | 8400                          | Marika Aaltonen        | PT/AT,EAT/TT/OPSO/MAOY      |
|                                       | 6060                             | Tuotantotiimi          | 8400                          | Jaana Jaakola-Joento   | PT/AT,EAT/TT/OPSO/TILA/MAOY |
|                                       | 6070                             | Vihertiimi             | 8400                          | Hannu Haapamäki        | PT/AT,EAT/TT/OPSO/MAOY      |
| <b>Kalatalous- ja ympäristöopisto</b> | <b>Opetus</b>                    |                        |                               |                        |                             |
|                                       | 6500                             | Opiston yhteiset       | 8500                          | Ilkka Harkkila         | PT                          |
|                                       | 6110                             | Kalatiimi              | 8500                          | Outi Kaski-Laakso      | PT/AT,EAT/TT/OPSO/MAPA/MAOY |
|                                       | 6120                             | Ympäristötiimi         | 8500                          | Charlotta Hagman       | PT/AT,EAT/TT/OPSO/MAOY      |
| <b>Sosiaali- ja terveysopisto</b>     | <b>Opetus</b>                    |                        |                               |                        |                             |
|                                       | 6500                             | Opiston yhteiset       | 8600                          | Maria Luoma-aho        | PT                          |
|                                       | 6210                             | Sosiaali- ja terveys   | 8600                          | Maria Luoma-aho        | PT/AT,EAT/TT/OPSO/MAOY      |
| <b>Kohteet</b>                        | <b>Toiminnot</b>                 |                        |                               |                        |                             |
| 8100                                  | Yhteiset                         | 2000                   | PT                            | 2007 MUU RAHOITUS      |                             |
| 8200                                  | Maaseutuopisto                   | 2001                   | AT, EAT                       | 2010 VANK PT           |                             |
| 8300                                  | Paimio, Maaseutuopisto           | 2002                   | MAPA                          | 2011 VANK AT, EAT      |                             |
| 8400                                  | Tuorla, Maaseutuopisto           | 2003                   | MAOY                          | 2020 OPSO PT           |                             |
| 8500                                  | Kala- ja ympäristöopisto         | 2004                   | OPSO MAPA                     | 2021 OPSO AT           |                             |
| 8600                                  | Sosiaali- ja terveysopisto       | 2005                   | TILA                          | 2030 TYÖVOIMA PT       |                             |
|                                       |                                  | 2006                   | TYÖTOIMINTA (TT)              | 2031 TYÖVOIMA AT, EAT  |                             |

## 2 Koulutuskuntayhtymän toiminta ja talous

### 2.1 Toimintavuosi 2021 ja taloudelliset tavoitteet

#### Taloudelliset tavoitteet 2021

|                               | Hyväksytty TA2021  | MTA2021            |
|-------------------------------|--------------------|--------------------|
| <b>Toimintatuotot</b>         | <b>11 709 444</b>  | <b>13 000 679</b>  |
| <b>Toimintakulut</b>          | <b>-11 336 715</b> | <b>-12 053 200</b> |
| Henkilöstökulut               | -8 240 215         | -8 429 700         |
| Palvelujen ostot              | -1 369 500         | -1 579 500         |
| Aineet, tarvikkeet ja tavarat | -1 393 000         | -1 710 000         |
| Avustukset                    | -45 000            | -45 000            |
| Muut toimintakulut            | -289 000           | -289 000           |
| <b>Toimintakate</b>           | <b>372 729</b>     | <b>947 479</b>     |
| Rahoitustuotot ja kulut       | 0                  | 0                  |
| <b>Vuosikate</b>              | <b>372 729</b>     | <b>947 479</b>     |
| <b>Investointien brutto</b>   | <b>640 000</b>     | <b>818 340</b>     |
| Rahoitusosuudet               | 0                  | 12 800             |
| <b>Investointien netto</b>    | <b>640 000</b>     | <b>805 540</b>     |

## 3 Toiminnan ja investointien rahoitus 2021–2023

### 3.1 Toiminnan rahoitus

Vuoden 2021 talousarvio laadittiin edellisen vuoden valtionosuusrahoituksen tasoon 10,483 M€. Varsinaisessa suoritepäätöksessä valtionosuus oli kuitenkin 11,233 M€, eli 750 000 € korkeampi. Korotus johtui ennakoitua paremmasta OKM:n osoittamasta tavoitteellisesta opiskelijavuositasosta.

OKM:n alustavassa lisäsuoritelaskelmassa koulutuskuntayhtymälle osoitettiin 255.911 € harkinnanvarainen valtionosuus, mikä on korvamerkitty opettajien ja ohjaajien palkkaamiseen. Lisäksi 50.000 € haettiin koronapandemian aiheuttamien negatiivisten vaikutusten pienentämiseen.

Hankkeiden tuottoja on tarkennettu 110.000 korkeammaksi verrattuna alkuperäiseen talousarvioon. Korotus johtuu Bridges- ja JoPeda-hankkeiden käynnistymisestä.

Muutetun talousarvion tulot ovat yhteensä n. 1,3M€ alkuperäistä talousarviota suuremmat. Harkinnanvarainen lisäsuoritepäätöksellä myönnetty valtionosuus yht. 305.911 € tulee kirjanpitosäännösten takia kirjata kuluvalle varainhoitovuodelle (myöntövuosi). Kuitenkin määrärahaa voi käyttää opetuksen ja ohjauksen lisäämiseen vuoteen 2023 saakka. Muutetun talousarvion laadintavaiheessa arvioidaan, että kuluvalle vuodelle kirjatusta harkinnanvaraisesta valtionosuudesta n. 200.000 euroa syntyy kuluja vasta vuosien 2022-2023 aikana.

Erittely rahoituksen lisäyksestä suhteessa TA2021

|                                |                     |
|--------------------------------|---------------------|
| Valtionosuusrahoituksen lisäys | 750.218,00          |
| Lisäsuoritepäätös              | 255.911,00          |
| "Koronaraha"                   | 50.000,00           |
| Hanketuottojen arvioitu lisäys | 110.000,00          |
| Metsien suojelukorvaukset      | 125.050,00          |
| <b>Yht.</b>                    | <b>1.291.179,00</b> |

### 3.2 Opiskelijavuosijakauma

Varsinaisen suoritepäätöksen päätöksen mukaan tavoitteellinen opiskelijavuosimäärä on vuodelle 2021 1050 (vrt. alkuper. TA 994).

|                                | Ov          | lisäys    |
|--------------------------------|-------------|-----------|
| Maaseutuopisto                 | 556         | 21        |
| Kalatalous- ja ympäristöopisto | 119         | 9         |
| Sosiaali- ja terveysopisto     | 375         | 26        |
|                                | <b>1050</b> | <b>56</b> |

### 3.3 Järjestämisluvan mukaisten opiskelijavuosien rahoitus

Valtionosuusrahoitus (ml. lisäsuoritepäätös ja korona-raha) on jaettu opistoille talousarviossa 2021 valtionosuuden varsinaisen suoritepäätöksen osalta opiskelijavuosien suhteessa ja harkinnanvaraisen valtionosuuden ja ns. korona-rahamen osalta niille opistoille, johon em. rahoituksen perusteena olevat toimenpiteet kohdentuvat.

|                            |            | Lisäys    |
|----------------------------|------------|-----------|
| Maaseutuopisto             | 7 436 060  | 598 625   |
| Kala- ja ympäristöopisto   | 1 116 579  | 105 631   |
| Sosiaali- ja terveysopisto | 2 986 590  | 351 929   |
|                            | 11 539 229 | 1 056 185 |

## 4 Käyttötalous- ja investointiosan muutokset sekä tuloslaskelmaosa

Käyttötalousosaan ehdotetaan lisättäväksi määrärahat oppivelvollisuuden laajentamisesta aiheutuviin tarpeisiin, kiinteistöihin liittyvät tarkennukset sekä tiedonhallintalain veloitteiden täyttämisen aiheuttamat hankinnat. Lisäksi meno-osassa huomioidaan lisäsuoritepäätöksellä myönnetyllä määrärahalla rahoitettava opetuksen ja ohjauksen lisääminen.

Muutetun talousarvion laadinnan yhteydessä on täsmennetty myös muita kululajikohtia eri tiimeissä.

### 4.1 Käyttötalousosan menojen muutokset

|  |                |
|--|----------------|
| Oppivelvollisuuden laajentaminen                       | 185 000        |
| <i>Tietokoneet</i>                                     | <i>60 000</i>  |
| <i>Kalusto edelliseen</i>                              | <i>25 000</i>  |
| <i>Opetuksen tarvikkeiden hankinta</i>                 | <i>100 000</i> |
| Kiinteistöihin liittyvät tarpeet                       | 160 000        |
| <i>Sähkön määrärahan tarkennus</i>                     | <i>100 000</i> |
| <i>Välittömät korjaustarpeet</i>                       | <i>60 000</i>  |
| Tiedonhallintalain veloitteiden täyttäminen            | 70 000         |
| <i>Asianhall. järj. ja sähköisen arkiston hankinta</i> |                |
| Lisäsuoritepäätösten aiheuttamat henkilöstökulut       | 104 000        |
| Muut henkilöstökulujen lisäykset                       | 85 000         |
| Muut tarkennukset                                      | 112 000        |
| <b>Yhteensä</b>  | <b>716 000</b> |

### 4.2 Investointiosan muutokset

Investointiosaa on tarkennettu pääasiassa kiireellisillä kiinteistöihin kohdistuvilla kunnossapito- ja korjaustehtävillä.

Palkkahallinnon organisaatioriippumattomat prosessit on suunnitteilla siirtää hankittavaksi Tilikunta Oy:stä (omistajat: Kaarinan kaupunki, Paimion kaupunki, Liedon kunta, Sauvon kunta). Muutoksella tavoitetaan palkkaproessin riskien pienentämistä mahdollisten äkkinäisten poissaolojen aikana. Samalla toisen palkanlaskentaan osallistuneen toimistosihteerin eläköityessä on mahdollista muuttaa ao. toimenkuvaa muihin välttämättömiin tehtäviin hankehallinnossa, viestinnässä ja markkinoinnissa.

Vuoden 2023 taloussuunnitelmaan ehdotetaan lisättäväksi maaseutuopiston opetussikalan uusiminen. Nykyinen sikala on epäkäytännöllinen eikä mahdollisesti vastaa uuden eläinsuojelulain vaatimuksia eikä tiukentuvia ympäristömääräyksiä. Investoinnin rahoittamiseen suunnitellaan käytettävän kalatalous- ja ympäristöopiston rivitalojen myyntituottoja. Kyseiset rivitalot on valtiolta veloituksetta luovutettuja ja myyntitulojen käyttö opetukseen liittyviin investointeihin tulee hakea opetus- ja kulttuuriministeriltä 6 kk kuluttua käyttötarkoituksen muututtua. Tässä vaiheessa investointiin ryhtymisen ehtona on em. luvan myöntäminen.



Peimarin koulutuskuntayhtymä

| INVESTOINTISUUNNITELMA 2021 |  | Alku-<br>peräinen<br>talousarvio | Talous-<br>arvio-<br>muutokset | TMA 2021        | Toteu-<br>tuma<br>1-5 / 2021 | SV 2022         | SV 2023         |
|-----------------------------|--|----------------------------------|--------------------------------|-----------------|------------------------------|-----------------|-----------------|
| <b>10</b>                   | <b>Korvausinvestoinnit</b>                     |                                  |                                |                 |                              |                 |                 |
| <b>111</b>                  | <b>KI / Rakennukset</b>                        |                                  |                                |                 |                              |                 |                 |
| 9019                        | Koulurak julkisivu Paimio                      | 0                                | 0                              | 0               | -29 574                      | 0               |                 |
| 9037                        | Asuntola A-D vesikatot                         | -30 000                          | 0                              | -30 000         | 0                            | -30 000         |                 |
| 9038                        | Konehallin vesikatt uusiminen                  |                                  |                                |                 |                              | -40 000         |                 |
| 9039                        | Koulurak ilmanvaihtoko sa Tuor                 | -100 000                         | 40 000                         | -60 000         | 0                            | 0               |                 |
| 9040                        | Koulurak ikkunat uusim Tuorla                  | -30 000                          | 0                              | -30 000         | 0                            | 0               |                 |
| 9042                        | Majatalon vesikaton uusiminen                  | -10 000                          | 0                              | -10 000         | 0                            | -100 000        |                 |
| 9043                        | Pääarak ilmanvaihtoko sa Tuorla                |                                  |                                |                 |                              | -50 000         |                 |
| 9044                        | Talotek uu ilmanvaihtok Paimio                 | -30 000                          | 0                              | -30 000         | 0                            |                 |                 |
| 9045                        | Keittiön ilmanvaihto sa Paimio                 |                                  |                                |                 |                              | -50 000         |                 |
| 9046                        | Asuntolahuon uusiminen Paimio                  | -10 000                          | 0                              | -10 000         | 0                            |                 |                 |
| 9047                        | Julkisivumaalaukset Paimio                     |                                  |                                |                 |                              | -20 000         |                 |
| 9048                        | Salaojitus korj pääarak Paimio                 |                                  |                                |                 |                              |                 | -30 000         |
| 9049                        | Pääarak parvekekorj Paimio                     |                                  |                                |                 |                              |                 | -30 000         |
| 9050                        | Asuntolasolujen uusim Parainen                 | -10 000                          | 0                              | -10 000         | 0                            |                 |                 |
| 9051                        | Vesikattojen korjaus Parainen                  | -30 000                          | 0                              | -30 000         | 0                            |                 |                 |
| 9052                        | Talotek uu kylmäkon Parainen                   | -15 000                          | 0                              | -15 000         | 0                            |                 |                 |
| 9053                        | Julkisivukorjaukset Kiesikatu                  | -10 000                          | 0                              | -10 000         | 0                            |                 |                 |
| 9054                        | Ilmastoinnin muutok Kiesikatu                  | -10 000                          | 0                              | -10 000         | 0                            |                 |                 |
| 9062                        | Huvimajan korj.inv.                            | 0                                | -47 200                        | -47 200         | 0                            |                 |                 |
|                             | <i>Menot</i>                                   | 0                                | -60 000                        | -60 000         | 0                            |                 |                 |
|                             | <i>Tulot</i>                                   | 0                                | 12 800                         | 12 800          | 0                            |                 |                 |
|                             | <i>Rahoitusosuudet</i>                         | 0                                | 12 800                         | 12 800          | 0                            |                 |                 |
| 9067                        | Koulurak julkisivu Tuorla                      | 0                                | -40 000                        | -40 000         | 0                            |                 |                 |
| 9065                        | Opetussikalan uusiminen                        |                                  |                                |                 |                              |                 | 0               |
|                             | <i>Menot</i>                                   |                                  |                                |                 |                              |                 | -380 000        |
|                             | <i>Tulot</i>                                   |                                  |                                |                 |                              |                 | 380 000         |
|                             | <i>Rahoitusosuudet</i>                         |                                  |                                |                 |                              |                 | 380 000         |
| <b>111</b>                  | <b>KI / Rakennukset yhteensä</b>               | <b>-285 000</b>                  | <b>-47 200</b>                 | <b>-332 200</b> | <b>-29 574</b>               | <b>-290 000</b> | <b>-60 000</b>  |
|                             | <b>Menot</b>                                   | <b>-285 000</b>                  | <b>-60 000</b>                 | <b>-345 000</b> | <b>-29 574</b>               | <b>-290 000</b> | <b>-440 000</b> |
|                             | <b>Tulot</b>                                   | <b>0</b>                         | <b>12 800</b>                  | <b>12 800</b>   | <b>0</b>                     | <b>380 000</b>  |                 |
|                             | <b>Rahoitusosuudet</b>                         | <b>0</b>                         | <b>12 800</b>                  | <b>12 800</b>   | <b>0</b>                     | <b>380 000</b>  |                 |
| <b>113</b>                  | <b>KI / Kiinteät rakent. ja lait.</b>          |                                  |                                |                 |                              |                 |                 |
| 9041                        | Lukitusjär uusiminen Tuor                      | -10 000                          | 0                              | -10 000         | 0                            | -10 000         |                 |
| <b>113</b>                  | <b>KI / Kiinteät rakent. ja lait. yhteensä</b> | <b>-10 000</b>                   | <b>0</b>                       | <b>-10 000</b>  | <b>0</b>                     | <b>-10 000</b>  |                 |
|                             | <b>Menot</b>                                   | <b>-10 000</b>                   | <b>0</b>                       | <b>-10 000</b>  | <b>0</b>                     | <b>-10 000</b>  |                 |
|                             | <b>Tulot</b>                                   | <b>0</b>                         | <b>0</b>                       | <b>0</b>        | <b>0</b>                     |                 |                 |

Peimarin koulutuskuntayhtymä

|              |  |                |                 |                 |                |                |
|--------------|--|----------------|-----------------|-----------------|----------------|----------------|
| <b>116</b>   | <b>KI / Koneet ja kalusto</b>          |                |                 |                 |                |                |
| 9022         | Pikkubussi Paimio                      | -40 000        | 0               | -40 000         | 0              |                |
| 9031         | Konesalin laitteet IT Tuorla           | -35 000        | 0               | -35 000         | -36 738        |                |
| 9033         | Tasohöylä                              |                |                 |                 |                | -10 000        |
| 9059         | Generaattori biokaasulaitos            | 0              | -20 000         | -20 000         | 0              |                |
| 9060         | Syöttölaite biokaasulaitos             | 0              | -40 000         | -40 000         | 0              |                |
| 9061         | Kuljetin ja kattila vanha hake         | 0              | -40 000         | -40 000         | 0              |                |
| 9063         | Kalusteet ja laitteet jalhalli         | 0              | -22 000         | -22 000         | 0              |                |
| 9064         | Merivesipumppu                         | 0              | -12 000         | -12 000         | 0              |                |
| <b>116</b>   | <b>KI / Koneet ja kalusto yhteensä</b> | <b>-75 000</b> | <b>-134 000</b> | <b>-209 000</b> | <b>-36 738</b> | <b>-10 000</b> |
| <b>Menot</b> |  | <b>-75 000</b> | <b>-134 000</b> | <b>-209 000</b> | <b>-36 738</b> | <b>-10 000</b> |
| <b>Tulot</b> |  | <b>0</b>       | <b>0</b>        | <b>0</b>        | <b>0</b>       |                |

|                                    |                                     |                 |                 |                 |                |                 |                 |
|------------------------------------|-------------------------------------|-----------------|-----------------|-----------------|----------------|-----------------|-----------------|
| <b>10</b>                          | <b>Korvausinvestoinnit yhteensä</b> | <b>-370 000</b> | <b>-181 200</b> | <b>-551 200</b> | <b>-66 312</b> | <b>-310 000</b> | <b>-440 000</b> |
| <b>Menot</b>                       |                                     | <b>-370 000</b> | <b>-194 000</b> | <b>-564 000</b> | <b>-66 312</b> | <b>-310 000</b> | <b>-440 000</b> |
| <b>Tulot</b>                       |                                     | <b>0</b>        | <b>12 800</b>   | <b>12 800</b>   | <b>0</b>       |                 | <b>380 000</b>  |
| <b>Rahoitusosuudet</b>             |                                     | <b>0</b>        | <b>12 800</b>   | <b>12 800</b>   | <b>0</b>       |                 | <b>380 000</b>  |
| <b>Pysyvien vastaavien myynnit</b> |                                     | <b>0</b>        | <b>0</b>        | <b>0</b>        | <b>0</b>       |                 |                 |

|              |                                  |                |          |                |          |                 |
|--------------|----------------------------------|----------------|----------|----------------|----------|-----------------|
| <b>30</b>    | <b>Uusinvestoinnit</b>           |                |          |                |          |                 |
| <b>311</b>   | <b>UI / Rakennukset</b>          |                |          |                |          |                 |
| 9055         | Jäähdytyksen rak Kiesikatu       | -10 000        | 0        | -10 000        | 0        |                 |
| 9030         | Viljelykontti                    |                |          |                |          | -100 000        |
| <b>311</b>   | <b>UI / Rakennukset yhteensä</b> | <b>-10 000</b> | <b>0</b> | <b>-10 000</b> | <b>0</b> | <b>-100 000</b> |
| <b>Menot</b> |                                  | <b>-10 000</b> | <b>0</b> | <b>-10 000</b> | <b>0</b> | <b>-100 000</b> |
| <b>Tulot</b> |                                  | <b>0</b>       | <b>0</b> | <b>0</b>       | <b>0</b> |                 |

|              |  |          |          |          |          |                |
|--------------|--|----------|----------|----------|----------|----------------|
| <b>313</b>   | <b>UI / Kiinteät rakent ja laitt.</b>          |          |          |          |          |                |
| <b>9029</b>  | Tunneli marjanviljelyyn                        |          |          |          |          | -20 000        |
| <b>313</b>   | <b>UI / Kiinteät rakent ja laitt. Yhteensä</b> |          |          |          |          | <b>-20 000</b> |
| <b>Menot</b> |  | <b>0</b> | <b>0</b> | <b>0</b> | <b>0</b> | <b>-20 000</b> |
| <b>Tulot</b> |  | <b>0</b> | <b>0</b> | <b>0</b> | <b>0</b> |                |

Peimarin koulutuskuntayhtymä

| <b>316 UI / Koneet ja kalusto</b> |                                |          |        |          |         |         |
|-----------------------------------|--------------------------------|----------|--------|----------|---------|---------|
| 9021                              | Ajokone metsä                  | -140 000 | 0      | -140 000 | 0       |         |
| 9023                              | Eläinkuljetuskärry maatalous   | -10 000  | 10 000 | 0        | 0       |         |
| 9024                              | Kasvinsuojeluruisku            |          |        |          |         | -20 000 |
| 9025                              | Mönkijän puutavaraormain       | -15 000  | 0      | -15 000  | -14 989 |         |
| 9026                              | Ruohonleikkuri                 | -15 000  | 0      | -15 000  | -13 460 |         |
| 9027                              | Etukuormaaja                   |          |        |          |         | -45 000 |
| 9028                              | Lannoitteensekoittaja kasvihuo | -15 000  | 0      | -15 000  | 0       |         |
| 9032                              | Monitoimilaitteet Tuorla       | -25 000  | 0      | -25 000  | -27 520 |         |
| 9034                              | Vesinäytteenotin               | -10 000  | 0      | -10 000  | 0       |         |
| 9035                              | Telamönkijä                    | -10 000  | 0      | -10 000  | 0       |         |
| 9036                              | Hoitonuket                     | -20 000  | 20 000 | 0        | 0       |         |

|              |  |                 |               |                 |                |                |
|--------------|--|-----------------|---------------|-----------------|----------------|----------------|
| <b>316</b>   | <b>UI / Koneet ja kalusto yhteensä</b> | <b>-260 000</b> | <b>30 000</b> | <b>-230 000</b> | <b>-55 968</b> | <b>-65 000</b> |
| <b>Menot</b> |  | <b>-260 000</b> | <b>30 000</b> | <b>-230 000</b> | <b>-55 968</b> | <b>-65 000</b> |
| <b>Tulot</b> |  | <b>0</b>        | <b>0</b>      | <b>0</b>        | <b>0</b>       |                |

| <b>320 UI / Osakkeet ja osuudet</b> |                    |   |         |         |      |  |
|-------------------------------------|--------------------|---|---------|---------|------|--|
| 9057                                | Kuntien Tiera Oy   | 0 | -340    | -340    | -340 |  |
| 9058                                | Tilikunta osakkuus | 0 | -14 000 | -14 000 | 0    |  |

|              |  |          |                |                |             |  |
|--------------|--|----------|----------------|----------------|-------------|--|
| <b>320</b>   | <b>UI / Osakkeet ja osuudet yhteensä</b> | <b>0</b> | <b>-14 340</b> | <b>-14 340</b> | <b>-340</b> |  |
| <b>Menot</b> |  | <b>0</b> | <b>-14 340</b> | <b>-14 340</b> | <b>-340</b> |  |
| <b>Tulot</b> |  | <b>0</b> | <b>0</b>       | <b>0</b>       | <b>0</b>    |  |

|              |                                 |                 |               |                 |                |                |                 |
|--------------|---------------------------------|-----------------|---------------|-----------------|----------------|----------------|-----------------|
| <b>30</b>    | <b>Uusinvestoinnit yhteensä</b> | <b>-270 000</b> | <b>15 660</b> | <b>-254 340</b> | <b>-56 308</b> | <b>-85 000</b> | <b>-100 000</b> |
| <b>Menot</b> |                                 | <b>-270 000</b> | <b>15 660</b> | <b>-254 340</b> | <b>-56 308</b> | <b>-85 000</b> | <b>-100 000</b> |
| <b>Tulot</b> |                                 | <b>0</b>        | <b>0</b>      | <b>0</b>        | <b>0</b>       |                |                 |

|                                    | Alku-<br>peräinen<br>talousarvio | Talous-<br>arvio-<br>muutokset | TMA 2021        | Toteutu<br>ma<br>1-5 / 2021 | SV 2022         | SV 2023         |
|------------------------------------|----------------------------------|--------------------------------|-----------------|-----------------------------|-----------------|-----------------|
| <b>RAPORTTI YHTEENSÄ</b>           | <b>-640 000</b>                  | <b>-165 540</b>                | <b>-805 540</b> | <b>-122 621</b>             | <b>-395 000</b> | <b>-160 000</b> |
| <b>Menot</b>                       | <b>-640 000</b>                  | <b>-178 340</b>                | <b>-818 340</b> | <b>-122 621</b>             | <b>-395 000</b> | <b>-540 000</b> |
| <b>Tulot</b>                       | <b>0</b>                         | <b>12 800</b>                  | <b>12 800</b>   | <b>0</b>                    |                 | <b>380 000</b>  |
| <b>Rahoitusosuudet</b>             | <b>0</b>                         | <b>12 800</b>                  | <b>12 800</b>   | <b>0</b>                    |                 | <b>380 000</b>  |
| <b>Pysyvien vastaavien myynnit</b> | <b>0</b>                         | <b>0</b>                       | <b>0</b>        | <b>0</b>                    |                 |                 |

## 4.3 Peimarin koulutuskuntayhtymän muutettu tuloslaskelma vuodelle 2021

| Peimarin koulutuskuntayhtymä<br>Toimipaikat yhteensä                          | TA 2021            | MTA 2021           | SV 2022            | SV 2023            |
|---|--------------------|--------------------|--------------------|--------------------|
| <b>TOIMINTATUOTOT</b>   |                    |                    |                    |                    |
| MYYNTITUOTOT  | 11 129 444         | 12 185 629         | 11 129 444         | 11 129 444         |
| MAKSUTUOTOT   | 2 000              | 2 000              | 2 000              | 2 000              |
| TUET JA AVUSTUKSET  | 412 000            | 522 000            | 412 000            | 412 000            |
| MUUT TOIMINTATUOTOT   | 166 000            | 291 050            | 166 000            | 166 000            |
| <b>TOIMINTATUOTOT YHTEENSÄ</b>  | <b>11 709 444</b>  | <b>13 000 679</b>  | <b>11 709 444</b>  | <b>11 709 444</b>  |
| <b>TOIMINTAKULUT</b>  |                    |                    |                    |                    |
| HENKILÖSTÖKULUT   | -8 240 215         | -8 429 700         | -8 240 216         | -8 240 216         |
| PALKAT JA PALKKIOT  | -6 827 585         | -6 984 585         | -6 827 585         | -6 827 585         |
| HENKILÖSIVUKULUT  | -1 412 630         | -1 445 115         | -1 412 631         | -1 412 631         |
| ELÄKEKULUT  | -1 120 405         | -1 146 169         | -1 120 405         | -1 120 405         |
| MUUT HENKILÖSIVUKULUT   | -292 225           | -298 946           | -292 226           | -292 226           |
| PALVELUJEN OSTOT  | -1 369 500         | -1 579 500         | -1 369 500         | -1 369 500         |
| AINEET, TARVIKKEET JA TAVARAT   | -1 393 000         | -1 710 000         | -1 393 000         | -1 393 000         |
| AVUSTUKSET  | -45 000            | -45 000            | -45 000            | -45 000            |
| MUUT TOIMINTAKULUT  | -289 000           | -289 000           | -289 000           | -289 000           |
| <b>TOIMINTAKULUT YHTEENSÄ</b>   | <b>-11 336 715</b> | <b>-12 053 200</b> | <b>-11 336 716</b> | <b>-11 336 716</b> |
| <b>TOIMINTAKATE</b>   | <b>372 729</b>     | <b>947 479</b>     | <b>372 728</b>     | <b>372 728</b>     |
| <b>RAHOITUSTUOTOT JA -KULUT YHTEENSÄ</b>                                      | <b>0</b>           | <b>0</b>           |                    |                    |
| <b>VUOSIKATE</b>  | <b>372 729</b>     | <b>947 479</b>     | <b>372 728</b>     | <b>372 728</b>     |
| <b>POISTOT JA ARVONALENTUMISET</b>  |                    |                    |                    |                    |
| SUUNNITELMAN MUKAISET POISTOT   | -670 099           | -670 099           | -717 713           | -741 267           |
| <b>POISTOT JA ARVONALENTUMISET YHTEENSÄ</b>                                   | <b>-670 099</b>    | <b>-670 099</b>    | <b>-717 713</b>    | <b>-741 267</b>    |
| <b>TILIKAUDEN YLIJÄÄMÄ/ALIJÄÄMÄ</b>   | <b>-297 370</b>    | <b>277 380</b>     | <b>-344 985</b>    | <b>-368 539</b>    |
| <b>TUNNUSLUVUT</b>  |                    |                    |                    |                    |
| Toimintakate-% (100*toimintakate/toimintatuotot)                              | 3,2                | 7,3                | 3,2                | 3,2                |
| Toimintatuotot/Toimintakulut %  | 103,3              | 107,9              | 103,3              | 103,3              |
| Vuosikate/Poistot %   | 55,6               | 141,4              | 51,9               | 50,3               |
| Vuosikate % TA*)  |                    | 228,2              | 89,8               | 89,8               |
| *) 100*vuosikate/keskimäär.poiston-<br>alaisten investointien omahankintameno |                    |                    |                    |                    |

## 5 Arviolaskelma yhteisten palvelujen jaosta tulosalueille vuonna 2021

Tässä arviolaskelmassa on käytetty yhteisten palvelujen jaossa tulosalueille jakoperusteena ai-noastaan alla mainittuja opistojen ammatillisen peruskoulutuksen opiskelijatyövuosia.

| MTA 2021                                       | Kalatalous- ja ympäristöopisto | Sosiaali- ja terveysopisto | Maaseutu-opisto | Yhteensä   |
|--|--------------------------------|----------------------------|-----------------|------------|
| <b>Vyörytyksessä käytetyt opiskelijavuodet</b> | 119                            | 375                        | 556             | 1 050      |
| <b>Opetuksen toimintakate</b>                  | -947 940                       | -2 005 959                 | -3 361 829      | -6 315 728 |
| <b>Opetuksen palvelut</b>                      | 1 091 139                      | 2 820 452                  | 6 959 784       | 10 871 375 |
| <b>Kehittämistoiminta</b>                      |                                |                            | -41 261         | -41 261    |
| <b>Tulosalueen toimitakate</b>                 | 143 199                        | 814 493                    | 3 556 694       | 4 514 386  |
| <b>Asuntola- ja tilapalvelut</b>               | -345 205                       | -205 939                   | -1 028 230      | -1 579 374 |
| <b>Ruokapalvelut</b>                           | -59 863                        | -123 192                   | -354 830        | -537 885   |
| <b>Opiston toimintakate</b>                    | -261 869                       | 485 362                    | 2 173 634       | 2 397 127  |
| <i>Vyörytetyt kustannukset</i>                 |                                |                            |                 |            |
| <b>Hallintopalvelut</b>                        | -77 443                        | -244 044                   | -361 836        | -683 323   |
| <b>Tietohallinto</b>                           | -59 143                        | -186 374                   | -276 330        | -521 847   |
| <b>Asuntola- ja tilapalvelut</b>               | -16 502                        | -52 001                    | -77 101         | -145 604   |
| <b>Opetuksen palvelut</b>                      | -10 085                        | -31 781                    | -47 121         | -88 987    |
| <b>Kehittämistoiminta</b>                      | -1 121                         | -3 531                     | -5 235          | -9 887     |
| <b>TOIMINTAKATE</b>                            | -426 162                       | -32 369                    | 1 406 011       | 947 479    |
| <b>Poistot - yhteiset vyörytettävät</b>        | -3 095                         | -9 753                     | -14 460         | -27 307    |
| <b>Poistot - opistoittain</b>                  | -49 986                        | -136 884                   | -455 922        | -642 792   |
| <b>TILIKAUDEN TULOS</b>                        | -479 243                       | -179 006                   | 935 629         | 277 380    |

## 6 Toimintakatelaskelmat ja suunnitelmat tulosalueittain

### 6.1 Koulutuskuntayhtymän palvelut

Peimarin koulutuskuntayhtymän tulosalueen kuntayhtymän palvelut vastuuhenkilö on koulutus-kuntayhtymän johtaja Ilkka Harkkila ja se sisältää seuraavat kustannuspaikat:

#### 10 Hallintopalvelut

- 1000 Yhtymähallinto /8100
- 1500 Koulutuskuntayhtymän yhteiset /8100
- 4000 Taloushallinto /8100

#### 20 Tietohallinto

- 2000 Tietohallinto /8100

#### 30 Asuntola- ja tilapalvelut

- 3000 Kiinteistö / 8100/8200/8400/8300/8500/8600
- 6600 Opiskelijamajoitus /8500/8400/8300

#### 50 Ruokapalvelut

- 5000 Ruokapalvelut /8500/8400/8300/8600

#### 65 Opetuksen palvelut

- 6540 Opintotoimisto /8100/8500/8200/8300/8400/8600
- 6550 Opiskeluhoito /8100/8500/8200/8600

#### 70 Kehittämistoiminta

- 7000 Hankkeet /8100
- 7010 Kehittämistoiminta /8100

### Talous

| Peimarin koulutuskuntayhtymä<br>TULOSALUE | 10 Hallintopalvelut |                 | 20 Tietohallinto |                 | 30 Asuntola- ja<br>tilapalvelut |                   | 50 Ruokapalvelut |                 | 65 Opetuksen<br>palvelut |                 | 70<br>Kehittämistoiminta |                 | Yhteensä          |                   |
|---|---------------------|-----------------|------------------|-----------------|---------------------------------|-------------------|------------------|-----------------|--------------------------|-----------------|--------------------------|-----------------|-------------------|-------------------|
|   | TA2021              | MTA2021         | TA2021           | MTA2021         | TA2021                          | MTA2021           | TA2021           | MTA2021         | TA2021                   | MTA2021         | TA2021                   | MTA2021         | TA2021            | MTA2021           |
| Koulutuskuntayhtymän palvelut             |                     |                 |                  |                 |                                 |                   |                  |                 |                          |                 |                          |                 |                   |                   |
| <b>TOIMINTA TUOTOT</b>                    |                     |                 |                  |                 |                                 |                   |                  |                 |                          |                 |                          |                 |                   |                   |
| MYNTITUOTOT                               | 80 000              | 80 000          |                  |                 | 41 000                          | 41 000            | 70 000           | 70 000          |                          |                 |                          |                 | 191 000           | 191 000           |
| MAKSUTUOTOT                               |                     |                 |                  |                 |                                 |                   |                  |                 |                          |                 |                          |                 |                   |                   |
| TUET JA AVUSTUKSET                        | 100 000             | 100 000         |                  |                 | 52 000                          | 52 000            |                  |                 |                          |                 | 130 000                  | 240 000         | 282 000           | 392 000           |
| MUUT TOIMINTA TUOTOT                      |                     |                 |                  |                 | 156 000                         | 156 000           |                  |                 |                          |                 |                          |                 | 156 000           | 156 000           |
| <b>TOIMINTA TUOTOT</b>                    | <b>180 000</b>      | <b>180 000</b>  | <b>0</b>         | <b>0</b>        | <b>249 000</b>                  | <b>249 000</b>    | <b>70 000</b>    | <b>70 000</b>   | <b>0</b>                 | <b>0</b>        | <b>130 000</b>           | <b>240 000</b>  | <b>629 000</b>    | <b>739 000</b>    |
| <b>TOIMINTA KULUT</b>                     |                     |                 |                  |                 |                                 |                   |                  |                 |                          |                 |                          |                 |                   |                   |
| HENKILÖSTÖKULUT                           | -489 634            | -505 323        | -199 347         | -199 347        | -622 978                        | -622 978          | -301 385         | -301 385        | -412 082                 | -412 082        | -106 576                 | -125 887        | -2 132 002        | -2 167 002        |
| PALKAT JA PALKKIOT                        | -405 697            | -418 697        | -165 173         | -165 173        | -516 178                        | -516 178          | -249 720         | -249 720        | -341 439                 | -341 439        | -88 305                  | -104 305        | -1 766 512        | -1 795 512        |
| HENKILÖSIVUKULUT                          | -83 937             | -86 626         | -34 174          | -34 174         | -106 800                        | -106 800          | -51 665          | -51 665         | -70 643                  | -70 643         | -18 271                  | -21 582         | -365 490          | -371 490          |
| ELÄKEKULUT                                | -66 574             | -68 707         | -27 105          | -27 105         | -84 706                         | -84 706           | -40 978          | -40 978         | -56 029                  | -56 029         | -14 491                  | -17 117         | -289 883          | -294 642          |
| MUUT HENKILÖSIVUKULUT                     | -17 363             | -17 919         | -7 069           | -7 069          | -22 094                         | -22 094           | -10 687          | -10 687         | -14 614                  | -14 614         | -3 780                   | -4 465          | -75 607           | -76 848           |
| PALVELUJEN OSTOT                          | -231 000            | -281 000        | -107 500         | -132 500        | -404 500                        | -464 500          | -171 500         | -171 500        | -31 000                  | -31 000         | -48 000                  | -118 000        | -993 500          | -1 198 500        |
| AINEET, TARVIKKEET JA TAVARAT             | -13 000             | -71 000         | -130 000         | -190 000        | -554 000                        | -679 000          | -135 000         | -135 000        | -3 000                   | -3 000          | -4 000                   | -4 000          | -839 000          | -1 082 000        |
| MUUT TOIMINTA KULUT                       | -6 000              | -6 000          |                  |                 | -207 500                        | -207 500          |                  |                 | -2 000                   | -2 000          | -2 000                   | -2 000          | -217 500          | -217 500          |
| <b>TOIMINTA KULUT</b>                     | <b>-739 634</b>     | <b>-863 323</b> | <b>-436 847</b>  | <b>-521 847</b> | <b>-1 788 978</b>               | <b>-1 973 978</b> | <b>-607 885</b>  | <b>-607 885</b> | <b>-448 082</b>          | <b>-448 082</b> | <b>-160 576</b>          | <b>-249 887</b> | <b>-4 182 002</b> | <b>-4 665 002</b> |
| <b>TOIMINTAKATE</b>                       | <b>-559 634</b>     | <b>-683 323</b> | <b>-436 847</b>  | <b>-521 847</b> | <b>-1 539 978</b>               | <b>-1 724 978</b> | <b>-537 885</b>  | <b>-537 885</b> | <b>-448 082</b>          | <b>-448 082</b> | <b>-30 576</b>           | <b>-9 887</b>   | <b>-3 553 002</b> | <b>-3 926 002</b> |
| <b>VUOSIKATE</b>                          | <b>-559 634</b>     | <b>-683 323</b> | <b>-436 847</b>  | <b>-521 847</b> | <b>-1 539 978</b>               | <b>-1 724 978</b> | <b>-537 885</b>  | <b>-537 885</b> | <b>-448 082</b>          | <b>-448 082</b> | <b>-30 576</b>           | <b>-9 887</b>   | <b>-3 553 002</b> | <b>-3 926 002</b> |
| POISTOT JA ARVONALENTUMISET               |                     |                 |                  |                 |                                 |                   |                  |                 |                          |                 |                          |                 |                   |                   |
| SUUNNIT. MUKAISET POISTOT                 |                     |                 | -27 309          | -27 309         | -517 345                        | -517 345          | -31              | -31             |                          |                 |                          |                 | -544 685          | -544 685          |
| POISTOT JA ARVONALENTUMISET               |                     |                 | -27 309          | -27 309         | -517 345                        | -517 345          | -31              | -31             |                          |                 |                          |                 | -544 685          | -544 685          |
| <b>TILIKAUDEN TULOS</b>                   | <b>-559 634</b>     | <b>-683 323</b> | <b>-464 156</b>  | <b>-549 156</b> | <b>-2 057 323</b>               | <b>-2 242 323</b> | <b>-537 916</b>  | <b>-537 916</b> | <b>-448 082</b>          | <b>-448 082</b> | <b>-30 576</b>           | <b>-9 887</b>   | <b>-4 097 687</b> | <b>-4 470 687</b> |

## 6.2 Kalatalous- ja ympäristöopisto

Tulosalueen Kalatalous- ja ympäristöopisto vastuuhenkilö on Rehtori Ilkka Harkkila ja se sisältää seuraavat kustannuspaikat:

|      |                           |
|------|---------------------------|
| 6110 | Kala / 8500               |
| 6120 | Ympäristö / 8500          |
| 6500 | Opiston yhteiset / 8500   |
| 7010 | Kehittämistoiminta / 8500 |

### Talous

#### Opetus ja opiston yhteiset / 8500

Peimarin koulutuskuntayhtymä  
TULOSALUE KALA,  
Kalatalous- ja ympäristöopisto

| RAPORTTI YHTEENSÄ                  | TA+MUUT.<br>2020 | TA 2021          | MTA 2021          | SV 2022          | SV 2023          |
|------------------------------------|------------------|------------------|-------------------|------------------|------------------|
| <b>TOIMINTATUOTOT</b>              |                  |                  |                   |                  |                  |
| MYYNTITUOTOT                       | 1 074 214        | 1 073 003        | 1 178 634         | 1 073 003        | 1 073 003        |
| MUUT TOIMINTATUOTOT                | 0                | 4 000            | 4 000             | 4 000            | 4 000            |
| <b>TOIMINTATUOTOT</b>              | <b>1 074 214</b> | <b>1 077 003</b> | <b>1 182 634</b>  | <b>1 077 003</b> | <b>1 077 003</b> |
| <b>TOIMINTAKULUT</b>               |                  |                  |                   |                  |                  |
| HENKILÖSTÖKULUT                    | -755 576         | -856 562         | -862 598          | -856 562         | -856 562         |
| PALKAT JA PALKKIOT                 | -628 390         | -709 720         | -714 720          | -709 720         | -709 720         |
| HENKILÖSIVUKULUT                   | -127 186         | -146 842         | -147 878          | -146 842         | -146 842         |
| ELÄKEKULUT                         | -103 936         | -116 465         | -117 286          | -116 465         | -116 465         |
| MUUT HENKILÖSIVUKULUT              | -23 250          | -30 377          | -30 592           | -30 377          | -30 377          |
| PALVELUJEN OSTOT                   | -75 000          | -70 000          | -72 000           | -70 000          | -70 000          |
| AINEET, TARVIKKEET JA TAVARAT      | -64 000          | -57 000          | -62 000           | -57 000          | -57 000          |
| AVUSTUKSET                         | 0                | 0                | 0                 | 0                | 0                |
| MUUT TOIMINTAKULUT                 | -10 000          | -9 000           | -9 000            | -9 000           | -9 000           |
| <b>TOIMINTAKULUT</b>               | <b>-904 576</b>  | <b>-992 562</b>  | <b>-1 005 598</b> | <b>-992 562</b>  | <b>-992 562</b>  |
| <b>TOIMINTAKATE</b>                | <b>169 638</b>   | <b>84 441</b>    | <b>177 036</b>    | <b>84 441</b>    | <b>84 441</b>    |
| <b>POISTOT JA ARVONALENTUMISET</b> |                  |                  |                   |                  |                  |
| SUUNNITELMAN MUKAISET POISTOT      | -51 175          | -12 746          | -12 746           | -15 746          | -16 746          |
| POISTOT JA ARVONALENTUMISET        | -51 175          | -12 746          | -12 746           | -15 746          | -16 746          |
| <b>TILIKAUDEN TULOS</b>            | <b>118 464</b>   | <b>71 695</b>    | <b>164 290</b>    | <b>68 695</b>    | <b>67 695</b>    |

### 6.3 Maaseutuopisto

Tulosalueen Maaseutuopisto vastuhenkilö on kuntayhtymän johtaja Ilkka Harkkila ja se sisältää seuraavat kustannuspaikat:

|      |                                     |
|------|-------------------------------------|
| 6010 | Eläin / 8300                        |
| 6020 | Maatalous / 8400                    |
| 6030 | Metsä / 8300                        |
| 6040 | Luonto- ja ympäristö / 8400         |
| 6050 | Kukka / 8400                        |
| 6060 | Tuotanto / 8400                     |
| 6070 | Viher / 8400                        |
| 6500 | Opiston yhteiset / 8300/ 8400/ 8200 |
| 7010 | Kehittämistoiminta / 8200           |

#### Talous

#### Opetus ja opiston yhteiset



Peimarin koulutuskuntayhtymä

Peimarin koulutuskuntayhtymä  
TULOSALUE MASE,  
Maaseutuopisto

| <b>RAPORTTI YHTEENSÄ</b>           | <b>TA+MUUT.<br/>2020</b> | <b>TA 2021</b>    | <b>MTA 2021</b>   | <b>SV 2022</b>    | <b>SV 2023</b>    |
|------------------------------------|--------------------------|-------------------|-------------------|-------------------|-------------------|
| <b>TOIMINTATUOTOT</b>              |                          |                   |                   |                   |                   |
| MYYNTITUOTOT                       | 6 900 976                | 7 150 546         | 7 749 171         | 7 150 546         | 7 150 546         |
| MAKSUTUOTOT                        | 1 000                    | 1 000             | 1 000             | 1 000             | 1 000             |
| TUET JA AVUSTUKSET                 | 127 000                  | 130 000           | 130 000           | 130 000           | 130 000           |
| MUUT TOIMINTATUOTOT                | 8 000                    | 5 000             | 130 050           | 5 000             | 5 000             |
| <b>TOIMINTATUOTOT</b>              | <b>7 036 976</b>         | <b>7 286 546</b>  | <b>8 010 221</b>  | <b>7 286 546</b>  | <b>7 286 546</b>  |
| <b>TOIMINTAKULUT</b>               |                          |                   |                   |                   |                   |
| HENKILÖSTÖKULUT                    | -3 132 021               | -3 345 038        | -3 417 453        | -3 345 038        | -3 345 038        |
| PALKAT JA PALKKIOT                 | -2 664 422               | -2 771 593        | -2 831 593        | -2 771 593        | -2 771 593        |
| HENKILÖSIVUKULUT                   | -467 600                 | -573 445          | -585 860          | -573 445          | -573 445          |
| ELÄKEKULUT                         | -384 557                 | -454 819          | -464 665          | -454 819          | -454 819          |
| MUUT HENKILÖSIVUKULUT              | -83 043                  | -118 626          | -121 195          | -118 626          | -118 626          |
| PALVELUJEN OSTOT                   | -287 005                 | -257 000          | -257 000          | -254 000          | -254 000          |
| AINEET, TARVIKKEET JA TAVARAT      | -519 000                 | -466 000          | -486 000          | -478 000          | -478 000          |
| AVUSTUKSET                         | -25 000                  | -30 000           | -30 000           | -30 000           | -30 000           |
| MUUT TOIMINTAKULUT                 | -57 500                  | -56 500           | -56 500           | -56 500           | -56 500           |
| <b>TOIMINTAKULUT</b>               | <b>-4 020 527</b>        | <b>-4 154 538</b> | <b>-4 246 953</b> | <b>-4 163 538</b> | <b>-4 163 538</b> |
| <b>TOIMINTAKATE</b>                | <b>3 016 449</b>         | <b>3 132 008</b>  | <b>3 763 268</b>  | <b>3 123 008</b>  | <b>3 123 008</b>  |
| <b>POISTOT JA ARVONALENTUMISET</b> |                          |                   |                   |                   |                   |
| SUUNNITELMAN MUKAISET POISTOT      | -453 351                 | -110 668          | -110 668          | -137 740          | -148 772          |
| POISTOT JA ARVONALENTUMISET        | -453 351                 | -110 668          | -110 668          | -137 740          | -148 772          |
| <b>TILIKAUDEN TULOS</b>            | <b>2 563 098</b>         | <b>3 021 340</b>  | <b>3 652 600</b>  | <b>2 985 268</b>  | <b>2 974 236</b>  |

## 6.4 Sosiaali- ja terveysopisto

Tulosalueen Sosiaali- ja terveysopisto vastuuhenkilö on Rehtori Maria Luoma-aho ja se sisältää seuraavat kustannuspaikat:

|      |                             |
|------|-----------------------------|
| 6210 | Sosiaali- ja terveys / 8600 |
| 6500 | Opiston yhteiset / 8600     |

### Talous

### Opetus ja opiston yhteiset

Peimarin koulutuskuntayhtymä  
TULOSALUE SOTE,  
Sosiaali- ja terveysopisto

| <b>RAPORTTI YHTEENSÄ</b>           | <b>TA+MUUT.<br/>2020</b> | <b>TA 2021</b>    | <b>MTA 2021</b>   | <b>SV 2022</b>    | <b>SV 2023</b>    |
|------------------------------------|--------------------------|-------------------|-------------------|-------------------|-------------------|
| <b>TOIMINTA TUOTOT</b>             |                          |                   |                   |                   |                   |
| MYYNITUOTOT                        | 2 747 546                | 2 714 895         | 3 066 824         | 2 714 895         | 2 714 895         |
| MAKSUTUOTOT                        | 2 000                    | 1 000             | 1 000             | 1 000             | 1 000             |
| TUET JA AVUSTUKSET                 | 3 000                    | 0                 | 0                 | 0                 | 0                 |
| MUUT TOIMINTA TUOTOT               | 1 000                    | 1 000             | 1 000             | 1 000             | 1 000             |
| <b>TOIMINTA TUOTOT</b>             | <b>2 753 546</b>         | <b>2 716 895</b>  | <b>3 068 824</b>  | <b>2 716 895</b>  | <b>2 716 895</b>  |
| <b>TOIMINTAKULUT</b>               |                          |                   |                   |                   |                   |
| HENKILÖSTÖKULUT                    | -1 759 379               | -1 906 613        | -1 982 647        | -1 906 613        | -1 906 613        |
| PALKAT JA PALKKIOT                 | -1 463 223               | -1 579 760        | -1 642 760        | -1 579 760        | -1 579 760        |
| HENKILÖSIVUKULUT                   | -296 156                 | -326 853          | -339 887          | -326 853          | -326 853          |
| ELÄKEKULUT                         | -242 017                 | -259 238          | -269 576          | -259 238          | -259 238          |
| MUUT HENKILÖSIVUKULUT              | -54 139                  | -67 615           | -70 311           | -67 615           | -67 615           |
| PALVELUJEN OSTOT                   | -64 000                  | -49 000           | -52 000           | -49 000           | -49 000           |
| AINEET, TARVIKKEET JA TAVARAT      | -41 000                  | -31 000           | -80 000           | -31 000           | -31 000           |
| AVUSTUKSET                         | -30 000                  | -15 000           | -15 000           | -15 000           | -15 000           |
| MUUT TOIMINTAKULUT                 | -2 000                   | -6 000            | -6 000            | -6 000            | -6 000            |
| <b>TOIMINTAKULUT</b>               | <b>-1 896 379</b>        | <b>-2 007 613</b> | <b>-2 135 647</b> | <b>-2 007 613</b> | <b>-2 007 613</b> |
| <b>TOIMINTAKATE</b>                | <b>857 167</b>           | <b>709 282</b>    | <b>933 177</b>    | <b>709 282</b>    | <b>709 282</b>    |
| <b>VUOSIKATE</b>                   | <b>857 167</b>           | <b>709 282</b>    | <b>933 177</b>    | <b>709 282</b>    | <b>709 282</b>    |
| <b>POISTOT JA ARVONALENTUMISET</b> |                          |                   |                   |                   |                   |
| SUUNNITELMAN MUKAISET POISTOT      | -124 274                 | -2 000            | -2 000            | -4 000            | -4 000            |
| POISTOT JA ARVONALENTUMISET        | -124 274                 | -2 000            | -2 000            | -4 000            | -4 000            |
| <b>TILIKAUDEN TULOS</b>            | <b>732 893</b>           | <b>707 282</b>    | <b>931 177</b>    | <b>705 282</b>    | <b>705 282</b>    |

## 7 Rahoitus

### 7.1 Varsinainen toiminta ja investoinnit

#### TALOUSARVION RAHOITUSLASKELMA MTA 2021

|   | TP 2019           | TA+MUUT.<br>2020 | TA 2021         | MTA 2021        | SV 2022         | SV 2023         |
|---|-------------------|------------------|-----------------|-----------------|-----------------|-----------------|
| <b>TOIMINNAN RAHAVIRTA</b>                  |                   |                  |                 |                 |                 |                 |
| VUOSIKATE                                   | 816 432           | 489 389          | 372 729         | 947 479         | 372 728         | 372 728         |
|   | <b>816 432</b>    | <b>489 389</b>   | <b>372 729</b>  | <b>947 479</b>  | <b>372 728</b>  | <b>372 728</b>  |
| <b>INVESTOINTIEN RAHAVIRTA</b>              |                   |                  |                 |                 |                 |                 |
| INVESTOINTIMENOT                            | -1 597 667        | -631 000         | -640 000        | -818 340        | -395 000        | -540 000        |
| RAHOITUSOSUUDET INVESTOINTIMENOIHIIN        | 0                 | 185 000          | 0               | 12 800          | 0               | 380 000         |
|   | <b>-1 597 667</b> | <b>-446 000</b>  | <b>-640 000</b> | <b>-805 540</b> | <b>-395 000</b> | <b>-160 000</b> |
| <b>TOIMINNAN JA INVESTOINTIEN RAHAVIRTA</b> | <b>-781 235</b>   | <b>43 389</b>    | <b>-267 271</b> | <b>141 939</b>  | <b>-22 272</b>  | <b>212 728</b>  |
| <b>RAHAVAROJEN MUUTOS</b>                   | <b>-781 235</b>   | <b>43 389</b>    | <b>-267 271</b> | <b>141 939</b>  | <b>-22 272</b>  | <b>212 728</b>  |