

Godkänd / Hyväksytty 16.06.2021

445-2021-509

§102

Johtava rakennustarkastaja Sanna Simonen

Rakennus 1028778025

Parainen - Rakennus- ja ympäristölautakunta

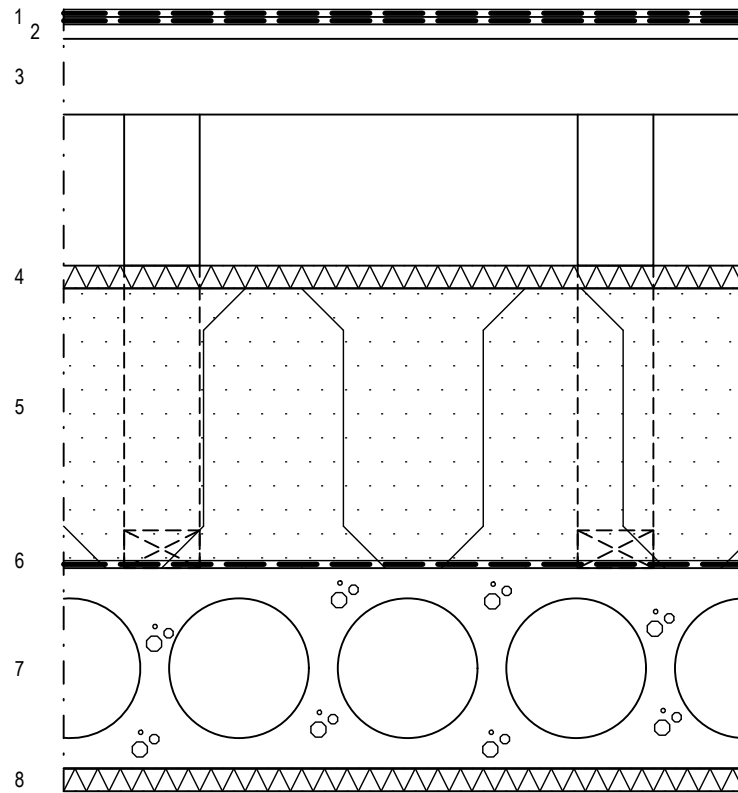
Annettu julkipanon jälkeen 24.06.2021

www.lupapiste.fi

RAKENNUSLUPAA VARTEN 31.3.2021

Täydennetty 22.4.2021

MUUTOS	PVM	TEKI	TARK.	HYV.	ERITTELY	AIHEUTTAJA
Kaupunginosa 18	Kortteli 3	Tontti/Rn:o 1	Viranomaisten arkistointimerkintöjä varten			
Rakennuksen numero / rakennustunnus 1028778025						
Rakennustoimenpide PERUSKORJAUS JA LAAJENNUS			Piirustustyyppi RAKENNEPIIRUSTUS		Juoks.nro	
Rakennuskohteen nimi ja osoite Paraisten luovuuskeskus			Piirustuksen sisältö Rakennetyypit Uudet rakenteet		Mittak. 1:10	
Koulukatu 14, 21600 PARAINEN						
 A-Insinöörit Suunnittelu Oy www.ains.fi p. 0207 911 888						
Päiväys 31.3.2021	Piirt. RiLes	Tark. TiVeh	Liittyy piirustukseen n:o			
Suunnittelut  Riikka Hiltunen	Hyväksynyt  Tomi Berg	Suun.ala RAK	Työn n:o 62 18235	Piir. n:o 200-002	Muutos	

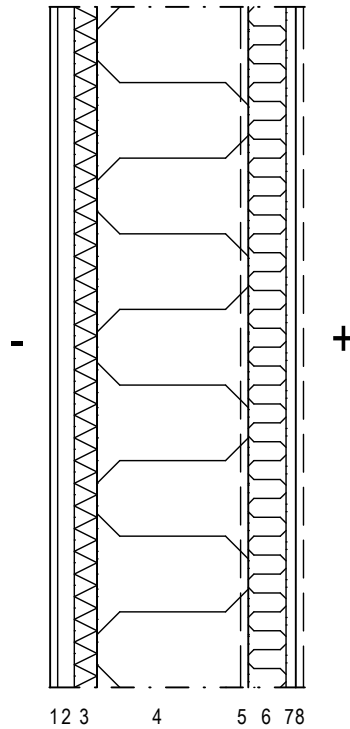


- | | | |
|---------|---|---|
| | 1 | Kaksinkertainen bitumikermikate VE80, katteen rakenne BTL2+BTL2 |
| 19 mm | 2 | Ympäripontattu vesikattovaneri |
| ≥300 mm | 3 | Tuuletusväli, puurakenne k900 |
| 30 mm | 4 | Tuulensuojalevy Paroc Cortex |
| 370 mm | 5 | Lämmöneriste puhallusvilla Paroc BLT 6 |
| | 6 | Höyrynsulkukermi, BTL4 + AL (K-EL50/2200 AL 0,08) kauttaaltaan bitumilla liimaten |
| 265 mm | 7 | Nykyinen kantava ontelolaatasto |
| 30 mm | 8 | Nykyinen akustiikkalevytys Parmitex |

Vesikatolle sijoitetaan harja- ja räystääsalueille alipainetuulettimia (halk. 100 mm).

Lämmönläpäisykerroin: 0,09 W/m²K

Palonkestoluokka: R60



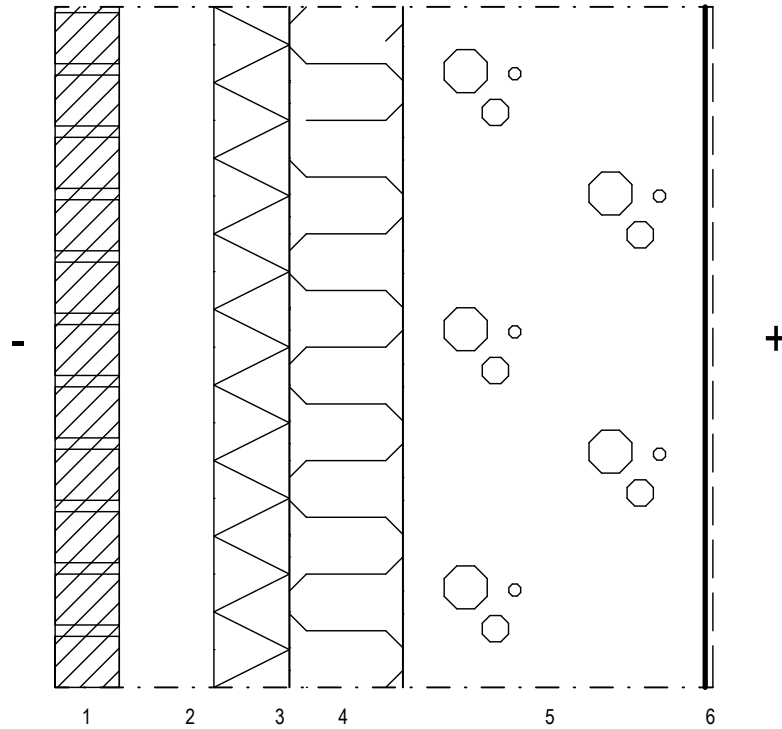
- 1 Vesitiivis julkisivujärjestelmä ARK mukaan
- 22 mm 2 Pystykoolaus 22*100 k400
- 30 mm 3 Tuulensuojaeriste Paroc Cortex
- 200 mm 4 Puurunko 50*200 k600 + mineraalivilla Paroc Extra Pro 200 mm
- 0,2 mm 5 Höyrynsulku, polyeteenikalvo, saumat 200 mm limittäin, saumoissa teippaus
- 50 mm 6 Koolaus 50*50 k400 + mineraalivilla Paroc Extra Pro 50 mm
- 15 mm 7 Kipsilevy Gyproc GEK
- 8 Pintamateriaali ja -käsittely huoneselostuksen mukaan

Sisäpuolisen lämmöneristeen (6) asennus, kun sisäilman suhteellinen kosteus on alle 60 % RH.

Höyrynsulkumuovi (5) liitetään tiiviisti ympäröiviin betonirakenteisiin rakennesuunnitelmien mukaan.

Seinän liittymät tiivistetään rakennedetaljien mukaan.

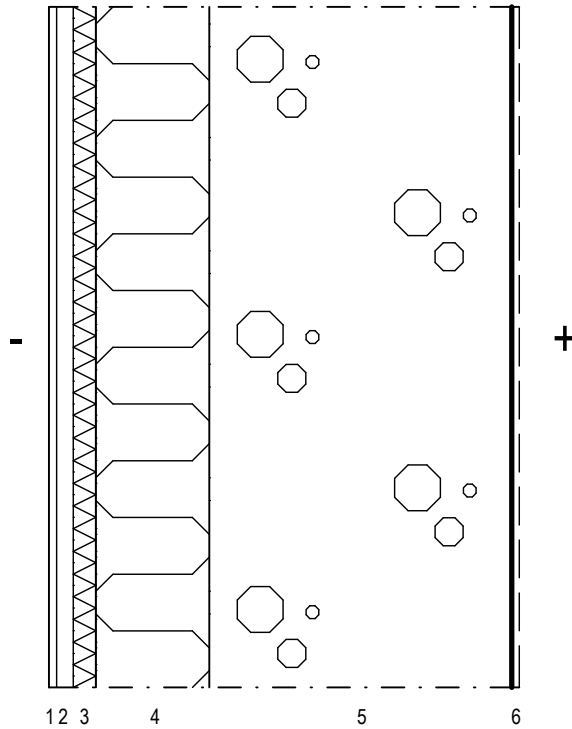
Lämmönläpäisykerroin: 0,17 Wm²/K



- 1 Tiiliverhous ARK mukaan
- 2 Ilmarako
- 100 mm 3 Tuulensuojaeriste Paroc Cortex One 100 mm (erikoistuote)
- 200 mm 4 Puurunko 50*200 k600 + mineraalivilla Paroc Extra Pro 200 mm
- 15 mm 5 Nykyinen kantava betonirakenne (pilari)
- 6 Pintakäsittely huoneselostuksen mukaan

Seinän liittymät tiivistetään rakennedetaljien mukaan.

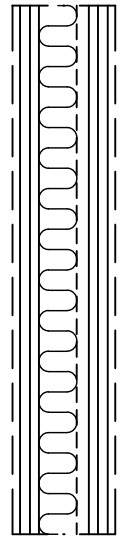
Lämmönläpäisykerroin: 0,15 Wm²/K



- 1 Verhous ARK mukaan
- 22 mm 2 Pystykoolaus 22*100 k400
- 30 mm 3 Tuulensuojaeriste Paroc Cortex
- 150 mm 4 Puurunko 50*150 k600 + mineraalivilla Paroc Extra Pro 150 mm
- 5 Nykyinen kantava betonirakenne
- 6 Pintakäsittely huoneselostuksen mukaan

Seinän liittymät tiivistetään rakennedetaljien mukaan.

Lämmönläpäisykerroin: 0,26 Wm²/K (paikallinen heikennys)



2 6
1 3 4 5 7

- | | | |
|-------|---|--|
| | 1 | Pintamateriaali ja -käsittely huoneselostuksen mukaan |
| 13 mm | 2 | Kipsilevy Gyproc GEK |
| 12 mm | 3 | Vaneri |
| 66 mm | 4 | Teräsranka Gyproc XR k600 + 50 mm mineraalivilla Isover KL-AKU |
| 12 mm | 5 | Vaneri |
| 13 mm | 6 | Kipsilevy Gyproc GEK |
| | 7 | Pintamateriaali ja -käsittely huoneselostuksen mukaan |

Liittymien tiivistys materiaalitoimittajan ohjeiden mukaan.

Raskaiden kiinnitysten kohdalla seinä vahvistettava.

Levytysten alareuna jätetään irti lattiapinnasta 5 mm ja rako kitataan umpeen elastisella massalla.

Palonkestoluokka: EI60, seinän maksimikorkeus 4000 mm
- seinän maksimikorkeus 4700 mm

Äänentasoeroluku: $D_{nTW} \geq 45$ dB

Äänieristetyissä seinissä rasiat eivät saa olla kohdakkain.

Paloluokitelluissa seinissä käytettävä seinän paloluokan täyttävää rasiatyyppeä.