

Godkänd / Hyväksytty 16.06.2021

445-2021-509

§102

Johtava rakennustarkastaja Sanna Simonen

Rakennus 1028778025

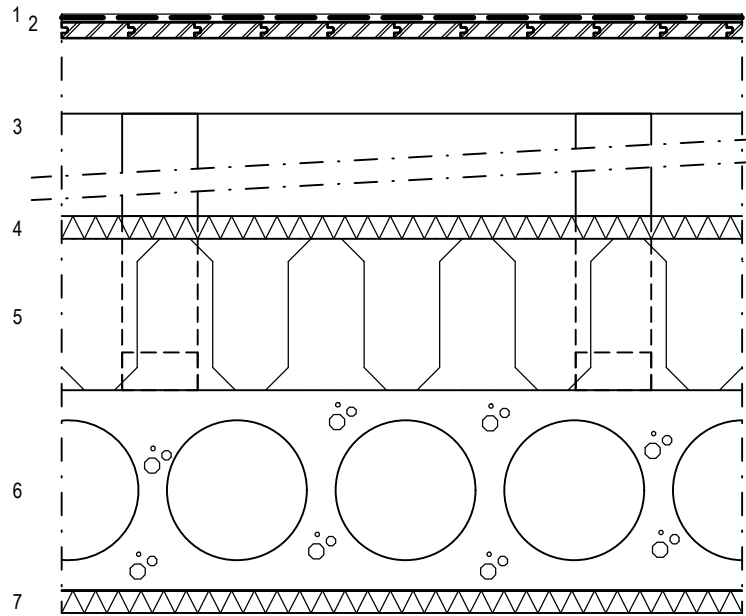
Parainen - Rakennus- ja ympäristölautakunta

Annettu julkipanon jälkeen 24.06.2021

www.lupapiste.fi

RAKENNUSLUPAA VARTEN 31.3.2021
Täydennetty 22.4.2021

MUUTOS	PVM	TEKI	TARK.	HYV.	ERITTELY	AIHEUTTAJA
Kaupunginosa 18	Kortteli 3	Tontti/Rn:o 1	Viranomaisten arkistointimerkintöjä varten			
Rakennuksen numero / rakennustunnus 1028778025						
Rakennustoimenpide PERUSKORJAUS JA LAAJENNUS			Piirustuslaji RAKENNEPIIRUSTUS		Juoks.nro	
Rakennuskohteen nimi ja osoite Paraisten luovuuskeskus Koulukatu 14, 21600 PARAINEN			Piirustuksen sisältö Rakennetyypit Nykyiset rakenteet		Mittak. 1:10	
 A-Insinöörit Suunnittelu Oy www.ains.fi p. 0207 911 888						
Päiväys 31.3.2021	Piirt. RiLes	Tark. TiVeh	Liittyy piirustukseen n:o			
Suunnittelut  Riikka Hiltunen	Hyväksynyt  Tomi Berg	Suun.ala RAK	Työn n:o 62 18235	Piir. n:o 200-001	Muutos	



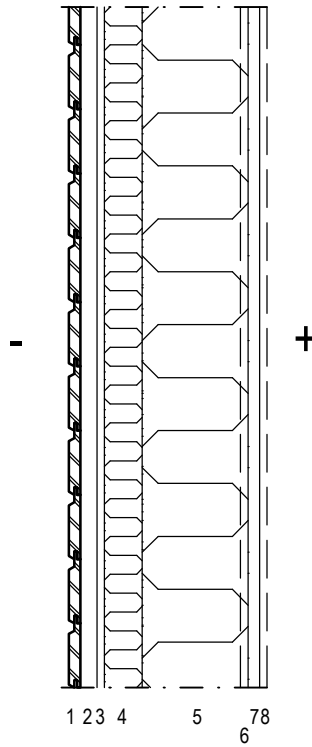
- | | | |
|--------|---|--|
| | 1 | Kermikate |
| 22 mm | 2 | Raakaponttilaudoitus |
| | 3 | Tuuletusväli, puurakenne koolaus 50*100 k900 + korokkeet |
| 30 mm | 4 | Tuulensuojalevyt |
| 200 mm | 5 | Vuorivillalevyt |
| 265 mm | 6 | Kantava ontelolaatasto |
| 30 mm | 7 | Nykyinen akustiikkalevytys Parmitex |

Rakenteet (1...5) puretaan kantavaan ontelolaatastoon saakka.

Ennen purkutyön aloittamista on vesikatolle tehtävä haitta-ainekartoitus.

Rakenne sisältää mikrobikasvustoa.

Rakennetyyppi on viitteellinen ja tarkentuu purkutyön yhteydessä.



- | | | |
|--------|---|---|
| ~21 mm | 1 | Vaakalaudoitus, paneeli |
| 22 mm | 2 | Pystykoolaus 22*100 k400 |
| | 3 | Bituliittilevy |
| 50 mm | 4 | Koolaus 50*50 k600 + mineraalivilla |
| 140 mm | 5 | Kantava puurunko 50*140 k600 + mineraalivilla |
| | 6 | Höyrynsulkumuovi / ilmansulkupaperi |
| | 7 | Lujalevy |
| | 8 | Pintakäsittely |

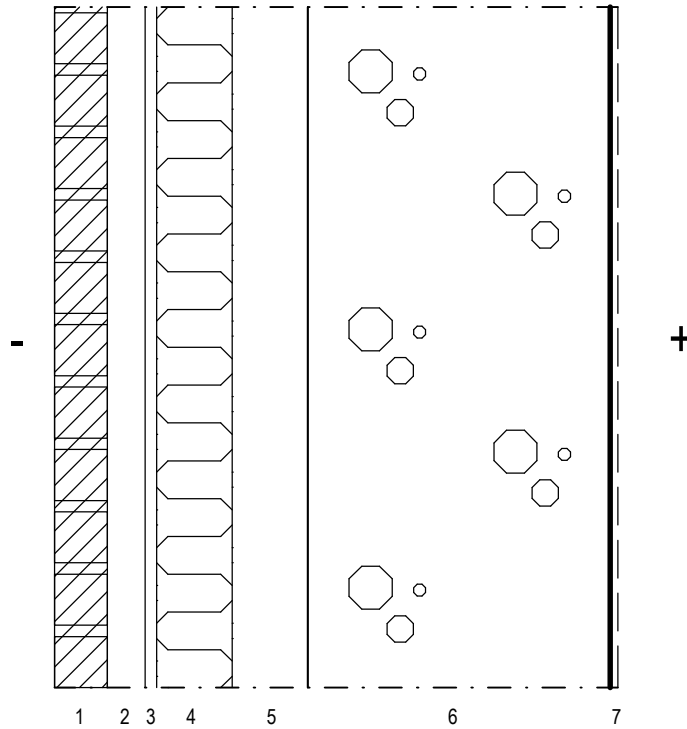
Nykyinen seinärakenne puretaan kokonaan.

Kantava puurunko (5) on käsitelty vihreällä puunsuojalla.

Rakenne sisältää mikrobikasvustoa.

Lämmönläpäisykerroin: 0,21 Wm²/K

Rakennetyyppi on viitteellinen ja tarkentuu rakenneavausten myötä.



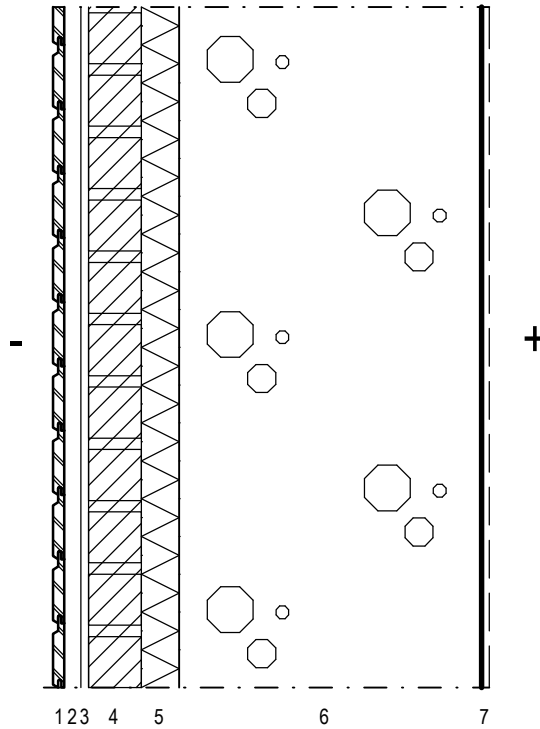
- | | | |
|--------|---|---------------------------------------|
| 70 mm | 1 | Kalkkiesikattili |
| 50 mm | 2 | Ilmarako |
| | 3 | Lujalevy |
| 100 mm | 4 | Puurunko 50*100 k600 + mineraalivilla |
| | 5 | Ilmarako |
| | 6 | Kantava betonirakenne (pilari) |
| | 7 | Pintäkäsittely |

Nykyinen seinärakenne puretaan kantavaan betonirakenteeseen (6) saakka.

Rakenne sisältää mikrobikasvustoa.

Lämmönläpäisykerroin: 0,22 Wm²/K

Rakennetyyppi on viitteellinen ja tarkentuu rakenneavausten myötä.



- | | | |
|--------|---|--------------------------------|
| ~21 mm | 1 | Vaakalautoitus, paneeli |
| 22 mm | 2 | Pystykoolaus 22*100 k400 |
| | 3 | Bituliittilevy |
| 70 mm | 4 | Kalkkihiekkatiili |
| 50 mm | 5 | Lämmöneriste polystyreeni |
| | 6 | Kantava betonirakenne (palkki) |
| | 7 | Pintakäsittely |

Nykyinen seinärakenne puretaan kantavaan betonirakenteeseen (6) saakka.

Rakenne saattaa sisältää mikrobikasvustoa.

Lämmönläpäisykerroin: 1,1 Wm²/K

Rakennetyyppi on viitteellinen ja tarkentuu rakenneavausten myötä.