

## JORDLEGOAVTAL

### 1. INLEDNING

#### 1.1 Avtalsparter

Legogivare: Pargas stad, 0136082-5  
Strandvägen 28, 21600 Pargas

Legotagare: Kårkulla samkommun, 0204197-3  
Kårkullavägen 142, 21610 Kirjala

Legoområde: Tomt nr 6 i kvarter 14 i Bläsnäs stadsdel (445-14-14-6).  
Tomtens areal är ca 5 088 m<sup>2</sup>.

### 2. LEGOTIDENS LÄNGD

2.1 Legotid Legotiden utgör fyrtiofem (45) år fr.o.m. undertecknandet av detta avtal.

2.2 Upplåtelse av legoområdet på nytt till samma legotagare

När den legotid som avses i punkt 2.1 går ut, har legotagaren företrädesrätt att omedelbart för samma ändamål på nytt få området upplåtet åt sig på lega, förutsatt att:

- legotagaren har fullgjort allt vad som han enligt detta avtal är skyldig att fullgöra,
- området också annars skulle upplåtas för samma ändamål,
- legotagaren senast ett år före legotiden går ut skriftligen meddelar legogivaren att han vill använda sig av företrädesrätten.

### 3. ANVÄNDNING AV LEGOOMRÅDET

3.1 Definition av verksamheten

Legoområdet upplåts på det sätt som avses i 5 kap. jordlegolagen (258/66) för boende i grupp.

Legotagaren är skyldig att se till att han har alla de myndighetstillstånd som krävs för verksamheten samt att han iakttar alla de krav och föreskrifter som lagstiftningen och myndigheterna eventuellt ställer.

Legotagaren får inte vidta byggnadsåtgärder eller andra åtgärder som vållar legogivaren eller tredje man skada eller olägenhet.

3.2 Skyldighet att uppföra en nybyggnad

Legotagaren ålägges att inom tre (3) år från legotidens början påbörja och inom fem (5) år slutföra tomtens bebyggande i överensstämmelse med detaljplan, byggnadsordning och godkända ritningar till 30 % av maximala byggnadsrätten enligt detaljplanebestämmelserna.

Legotagaren skall utföra de markundersökningar som ansluter sig till byggnadsprojektet.

Legotagaren svarar för det sätt på vilket husgrunden anläggs.

### 3.3 Underhåll m.m.

Legotagaren skall hålla tomten och de på tomten befintliga byggnaderna och anläggningarna i gott skick och till denna del efterkomma utfärdade föreskrifter.

Färdiga byggnader får inte ens delvis rivas utan legogivarens skriftliga samtycke. På legotomten växande träd får inte skadas eller utan tillstånd fällas, utom när de äventyrar säkerheten. Träden är stadens egendom.

Legotagaren svarar för att behövliga arbeten för grundlig förbättring av legoområdet utförs samt för de kostnader som dessa medför. Är arbetena betydande, skall legogivarens skriftliga samtycke inhämtas.

Legotagaren har inte rätt till ersättning eller avdrag på legoavgiften för kostnader som underhållet, grundliga förbättringar eller övriga av honom utförda arbeten medför.

Legotagaren har inte heller rätt att när legoförhållandet upphör få ersättning för sådan grundlig förbättring som har höjt värdet på området eller för andra arbeten.

### 3.4 Förorening av marken

Legotagaren är skyldig att se till att legoområdet inte genom hans åtgärder eller annars förorenas. Har legoområdet eller en del därav dock förorenats under legotiden på sätt som avses i 16 eller 17 § i miljöskyddslagen (527/2014), är legotagaren skyldig att se till att området saneras enligt 14 kap. i nämnda lag.

Försummar legotagaren denna skyldighet, har legogivaren rätt att låta sanera området för legotagarens räkning och av denna kräva betalning för saneringskostnaderna.

### 3.5 Rätt att upplåta området åt tredje man

Legotagaren har inte utan skriftligt samtycke av legogivaren rätt att upplåta området åt en underlegotagare eller annars upplåta legoområdet eller del därav till tredje man.

### 3.6 Syn

Legogivaren har rätt att förrätta syn på legoområdet för att kontrollera att legoområdet och byggnaderna är i avtalsenligt skick samt att övriga villkor i avtalet iakttas. Legotagaren skall på förhand informeras om synen.

### 3.7 Placering av ledningar m.m.

Legotagaren tillåter att staden på legoområdet, ovanför det och på byggnader som befinner sig på detta placerar behövliga ledningar, behövlig utrustning o.dyl., som staden anvisar och som betjänar fastigheten eller ifrågavarande samhälle, infästningar för dessa samt bärsystem för fotgångarplattformer och konsoler och skärmtak för dessa.

Staden har rätt att bygga och nyttja under tomten, nedanför golvnivå i källare, befolkningsskydd, ledningstunnlar o. dyl. samt ordna vid behov ingång till dem på tomten. Legotagaren får inte skada ovannämnda utrymmen vid eget byggande på tomten.

Direkt olägenhet eller skada som åtgärderna vållar legotagaren ersätts enligt skild överenskommelse.

### 3.8 Skyldighet att upplåta område

Om staden före utgången av legotiden behöver en del av legoområdet som gatu- eller trafikområde eller såsom annat allmänt område, är legotagaren skyldig att upplåta området för detta ändamål. Detta gäller dock ej område där legotagarens byggnad befinner sig eller område som behövs för boende i grupp.

Den olägenhet som legotagaren vållas genom upplåtelsen av området ersätts enligt skild överenskommelse.

## 4. AVGIFTER

### 4.1 Legoavgift

Legotagaren betalar åt legogivaren en årlig legoavgift, som utgör sjutusenåttahundra (7 800,00 €) euro.

Den årliga legoavgiften betalas före 15 december på av legogivaren angivet konto.

### 4.2 Indexvillkor

Legoavgiften binds till levnadskostnadsindex enligt följande:  
Årsavgiften i punkt 4.1 (grundavgiften) justeras enligt förändringar i det officiella levnadskostnadsindexet. Ändringens storlek framgår när basindex jämförs med kontrollindexet. Beroende på om kontrollindexet är högre eller lägre än basindexet, höjs eller sänks grundavgiften på motsvarande sätt.

Den justerade årsavgiften räknas på följande sätt:  
Basindex är indextalet för avtalsmånaden. Kontrollindexet är indextalet för oktober månad ifrågavarande år. Den justerade årsavgiften får man genom att dividera kontrollindexet med basindexet och multiplicera detta med grundavgiften.

## 5. INLÖSEN

När legoförhållandet upphör är legotagaren skyldig att från området avlägsna byggnader, utrustning och anläggningar som tillhör honom, om annat inte har överenskommits.

Legotagaren är också skyldig att snygga upp området.

Om legotagarens ovan nämnda egendom inte har avlägsnats från området inom 6 månader från legoavtalets upphörande, har legogivaren rätt att sälja egendomen på offentlig auktion för legotagarens räkning samt att snygga upp området med de medel som försäljningen avkastar.

Om värdet av den egendom som legotagaren äger på legoområdet uppskattningsvis i det närmaste täcker endast de kostnader som en offentlig auktion skulle medföra, har legogivaren rätt att förfara med egendomen på det sätt som han anser bäst.

## 6. ÖVRIGA AVTALSVILLKOR

- 6.1 Skadefall Om en byggnad som legotagaren äger på legoområdet förstörs helt eller delvis, skall legotagaren inom två år uppföra en ny motsvarande byggnad på området.  
Legogivaren kan på anhållan bevilja förlängning av här avsedd tidsfrist.
- 6.2 Överlåtelse av legorätten Legotagaren har utan att höra legogivaren rätt att överlåta legorätten på tredje man. Mottagaren är skyldig att underrätta legogivaren om överlåtelsen inom 3 månader från överlåtelsen. Till anmälan skall fogas en avskrift av överlåtelsehandlingarna.  
Mottagaren är skyldig att låta inskriva sin rätt enligt stadgandena i jordabalken (540/95).
- 6.3 Dröjsmålsränta Erläggs legoavgiften eller ett annat belopp som skall betalas enligt detta avtal inte inom föreskriven tid, är legotagaren skyldig att på förfallna rater från förfallodagen till betalningsdagen erlægga dröjsmålsränta enligt 4 § räntelagen (633/82).
- 6.4 Hävning av avtalet Avtalsparterna har rätt att häva avtalet på de grunder som stadgas i 21 § jordlegolagen (258/66).  
  
Legogivaren har också rätt att häva avtalet om legotagaren försummar sin i punkterna 3.2 eller 6.1 föreskrivna skyldighet att uppföra en nybyggnad. Avtalet skall hävas inom skälig tid från att den tid som utsatts för fullgörande av skyldigheten har gått ut. Beträffande legotagarens egendom och uppsnyggningen av området skall härvid förfaras såsom föreskrivs i punkt 5.  
  
Avtalet kan inte hävas eller uppsägas under lånetiden för räntestödslån i enlighet med 18 § i statsrådets förordning om räntestöd för hyresbostadslån och bostadsrättshuslån (666/2001).
- 6.5 Avgörande av tvister Tvister som följer av detta avtal avgörs av tingsrätten på den plats där fastigheten är belägen.
- 6.6 Avtalsvite Bryter legotagaren mot villkoren i detta avtal eller mot i stöd av avtalet utfärdade föreskrifter, är han skyldig att åt staden, förutom skadestånd, erlægga också avtalsvite, som var gång uppgår till högst det dubbla beloppet av den årliga legoavgiften.
- 6.7 Inteckning av legorätt Staden är berättigad att på legotagarens bekostnad erhålla och upprätthålla inteckning i legorätten till legotomten ävensom i legotagarens på tomten befintliga byggnader som säkerhet för erläggandet av legoavgiften intill ett belopp på högst 15 600 € .  
  
Legotagaren är skyldig att låta inskriva sin rätt enligt stadgandena i jordabalken (540/95).
- 6.8 Vatten- och avloppsledning

Legotagaren ansvarar för de kostnader flyttningen av befintliga rör medför.

6.9 Ikraftträdande

Detta avtal träder i kraft när båda parterna har undertecknat avtalet.

Detta avtal är uppgjort i två (2) likalydande exemplar, ett för vardera avtalsparten.

BILAGA

Karta

UNDERSKRIFT

Pargas 15.5.2018

**PARGAS STAD**



Carl-Sture Österman  
Avdelningschef

Härmed nöjda förbinder vi oss att uppfylla i legoavtalet nämnda villkor.

Pargas 30 . 05 . 2018

**KÅRKULLA SAMKOMMUN**



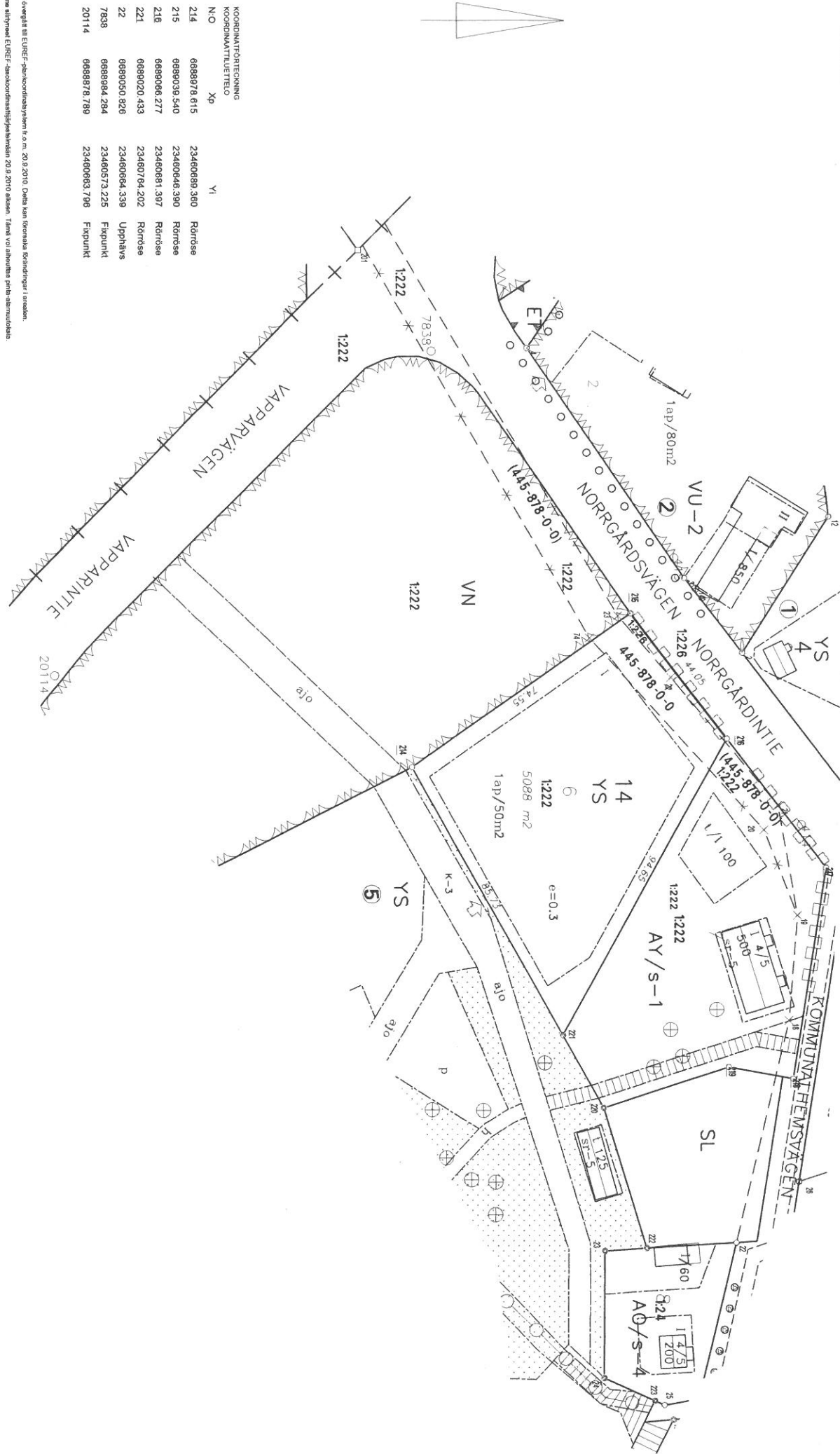
Sofia Ulfstedt  
Samkommunsdirektör

Martin Nordman  
Ekonomidirektör

Bevittnar:



Giljante delgivning Vorrasse ovela asennustava	5.9.2000	573.001417	Giljante korjennus Vorrasse ovela korjaukko	21.11.2001	573.000141402	Sisäkel kaupungissa	14	Bisness	Kartan koko	14	Tontin koko	6
Kartan kanta	T10_C	Pilt.	TMA	Datum	Päivymä	Faahinpaigunpiiri Tontinaihe	Pavel Lindgren Maanvuokraingonpiiri					
Inhrid   Saapahinpaigunpiiri Kuntaohitteen			Kuntaohitteen			16.12.2016						



Vihreä overgätt till EUREF-planhordnadsystem från 2016. Data från Korrasse Korjennus Inneen.  
Oikeamaailman EUREF-koordinaattijärjestelmästä, 20.9.2010 alaan. Tässä voi aiheutua pintamäärävirheitä.

KOORDINAATTIOHJEEN  
KOORDINAATTIJÄRJESTELMÄ

N:O	Xp	Yl
214	6689878,615	23460989,390
215	6689039,540	23460946,390
216	6689066,277	23460881,397
221	6689020,433	23460764,202
22	6689050,826	23460864,338
7838	6689884,284	23460573,225
20114	6689878,789	23460963,796