

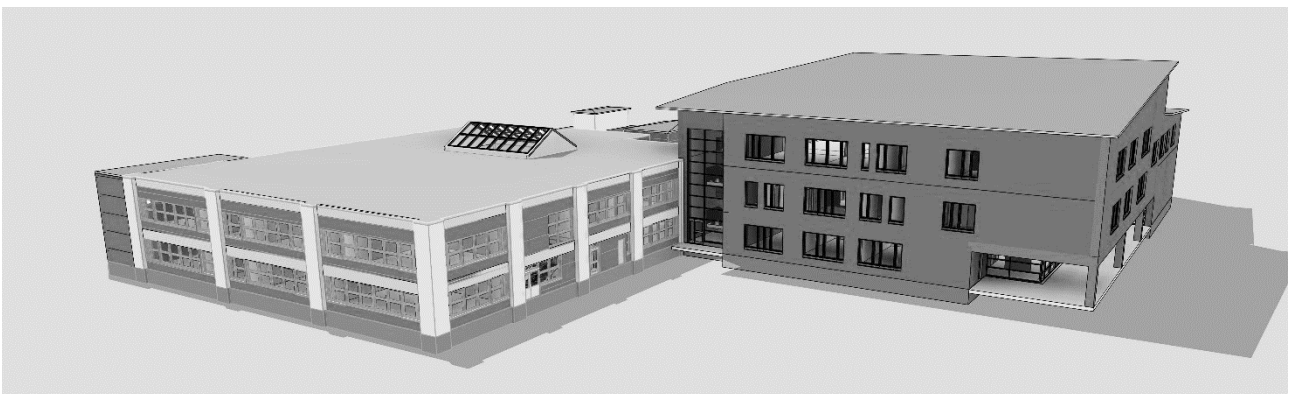
Paraisten luovuuskeskus – alustavat julkisivumateriaalit liittyy alustaviin pääpiirustuksiin ~~26.1.2021~~  
2.2.2021 lisätty korjattavan osan julkisivumateriaalit

JULKISIVUMATERIAALIT korjausosa:

1. VESIKATE, KAKSINKERTAINEN BITUMIKERMIKATE, MUSTA (uusitaan seinävierustoja)
2. VESIKATON PELTINOSTOT, JULKISIVUN PELLITYKSET, PÄÄTELAITTEET, KATTOTURVATUOTTEET, IKKUNOIDEN VESIPELLIT, KOURUT JA SYÖKSYTORVET VÄRI HARMAA RR 22
3. PANEELIPINNAT, PEITTOMAALATTU LAUTA, VÄRI VALKOINEN
4. PUHTAAKSIMUURATTU TIILI, RAIKKONEN MRT 60 LUONNONVALKOINEN "KÄSINLYÖTY" KASARMITIILI SAUMA: HARMAA
5. SOKKELI, HUOLTOKÄSITTELY KORJAUSSUUNNITELMAN MUKAAN
10. TERÄSPILARIT JA PALKIT, RAL-7012 TUMMA HARMAA
11. OVET, RAL-7012 TUMMA HARMAA
12. LASIJULKISIVUJÄRJESTELMÄ, RAL-7012 TUMMA HARMAA
13. IKKUNAT, ULKOPIUTE ALUMIINI, VALKOINEN RAL 9010 YLEENSÄ
14. LEVYPINNAT UUSITAAAN HUOLTOVAPAAKSI RAKENNUSLEVYKSI / KUITUSEMENTTI

JULKISIVUMATERIAALIT laajennus:

1. VESIKATE, KAKSINKERTAINEN BITUMIKERMIKATE, MUSTA
2. VESIKATON PELTINOSTOT, JULKISIVUN PELLITYKSET, PÄÄTELAITTEET, KATTOTURVATUOTTEET, IKKUNOIDEN VESIPELLIT, KOURUT JA SYÖKSYTORVET VÄRI HARMAA RR 22
3. RÄYSTÄIDEN ALUSTAT JA SIVUT, PEITTOMAALATTU LAUTA, VÄRI VALKOINEN
4. PUHTAAKSIMUURATTU TIILI, RAIKKONEN MRT 60 LUONNONVALKOINEN "KÄSINLYÖTY" KASARMITIILI SAUMA: HARMAA
5. SOKKELI, HIENOPESTY BETONI, VÄRI HARMAA NCS 4984/NCS 5101-R53B
10. TERÄSPILARIT JA PALKIT, RAL-7012 TUMMA HARMAA
11. OVET, RAL-7012 TUMMA HARMAA
12. LASIJULKISIVUJÄRJESTELMÄ, RAL-7012 TUMMA HARMAA
13. IKKUNAT, ULKOPIUTE ALUMIINI, VALKOINEN RAL 9010 YLEENSÄ



Julkisivut sovitetaan olevaan lukiorakennukseen ja Axxell-rakennukseen. Puun käyttöä julkisivuverhouksissa ei suositella huoltotarpeen vuoksi. Jatkossa tutkitaan sisätiloissa puun käyttöä. **Korjattavan osan julkisivut uusitaan nykyistä vastaavaksi uusilla materiaaleilla.**