

Rakennusvalvonta

Rakennuslupa 2016-123  
Päätöspäivämäärä 20.05.2016

Pykälä 332  
Valmistelija Joakim Nyström

**Rakennuspaikka**

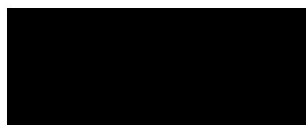
445-674-4-38  
Pinta-ala 36787.0

Jumo Kilan  
23390 INIÖ

Kaava	Yleiskaava
Kaavanmukainen käyttötarkoitus	RA
Kaavanmukainen rakennusoikeus	200.0 k-m <sup>2</sup> + 80

Kerrosalat:		
Rakennettu	0.0	k-m <sup>2</sup>
Vertailu (US250 mm)	0.0	k-m <sup>2</sup>
Päätös + hak.	100.0	k-m <sup>2</sup>
Rakenteilla	0.0	k-m <sup>2</sup>

**Hakija**



**Toimenpide**

Uusi rakennus

Vapaa-ajan asunto

Uusi rakennus Luvan rakennus	Kokonaisala	Kerrosala	Tilavuus
1	100.0	100.0	350.0

Tavanomainen

**Rakenteellinen paloturvallisuus**

Paloluokka P3

**Lausunnot**

Tekninen työryhmä  
Paloviranomainen  
Ympäristösuojelutoimisto

### Hakemuksen liitteet

Asemapiirros 1:2000-1:500, 3 kpl  
Pohjapiirustus 1:100, 3kpl  
Julkisivupiirustus 1:100, 3kpl  
Leikkauspiirustus, hormi 1:20-1:100, 3kpl  
Ilmoitus rakennushankkeen suunnittelijoiden nimeämisestä  
Selvitys rakennuspaikan perustus- ja pohjaolosuhteista  
Selvitys rakennuspaikan omistus- tai hallintaoikeudesta  
Karttaote  
Rakennushankeilmoitus RH1  
Vastaavan työnjohtajan hakemus/ilmoitus  
Valtakirja  
Suunnitelma jäteveden käsittelystä+piirustukset

### Lisäselvitykset ja poikkeukset

Hakemus koskee yleiskaava-alueelle suunniteltua vapaa-ajanasuntoa.

Kiinteistön tunnus 445-674-4-38  
Tontin kaavamääräys on RA  
Rakennuspaikan pinta-ala on yli 8000 m<sup>2</sup>  
Rakennusoikeus on 200 + 80 m<sup>2</sup>  
Käytetty rakennusoikeus on 0 m<sup>2</sup>  
Suunnitellun rakennuksen kerrosala on 100 m<sup>2</sup> ja terrassikaton pinta-ala on 14 m<sup>2</sup>

Jäljelle jäävä rakennusoikeus on 100 + 80 m<sup>2</sup>

Hakemus täyttää kaavamääräykset.

Tarkastusinsinööri on suorittanut paikkakatselmuksen ja todennut että suunniteltu paikka on alle 40 m, eli 38 m, rannasta. Paikkaa on kuitenkin hyvä ja rakennus soveltuu ulkomuodon ja värityksen suhteen alueelle.  
Poikkeamista voidaan pitää vähäisenä.

MRL 175 §:n säännösten mukaan rakennusvalvontaviranomainen voi myöntää rakennusluvan silloin, kun on kyse vähäisestä poikkeamisesta säännöksistä.

Maankäyttö- ja rakennuslain 133 §:n mukaan hakemuksen vireille tulosta on ilmoitettava naapureille, jollei ilmoittaminen hankkeen vähäisyys tai sijainti taikka kaavan sisältö huomioon ottaen ole naapurin edun kannalta ilmeisen tarpeetonta.  
Naapureille on ilmoitettu. Naapureilla ei ole huomauttamista hakemuksen johdosta.

### Päätös

Hyväksytty

Rakennustarkastaja päättää, MRL 175 §:n sekä Paraisten kaupungin hallintosäännön nojalla, hyväksyä rakennusluvan hakemuksen mukaisesti seuraavilla ehdoilla:

**Rakennustyötä ei saa aloittaa ennen kuin on hyväksytty:**

Vastaava työnjohtaja  
KVV-työnjohtaja  
IV-työnjohtaja

**Ennen kunkin työvaiheen aloittamista on rakennusvalvontaviranomaiselle esitettävä:**

Rakennesuunnitelmat  
Vesi- ja viemärisuunnitelmat  
Ilmanvaihtosuunnitelmat

**Rakennustyön edistymisen mukaan pyydettävä seuraavat katselmukset:**

Paikan merkitseminen  
Sijaintikatselmus  
Rakennekatselmus  
Vesi- ja viemärlaitteiden katselmus  
Ilmanvaihtolaitteiden katselmus  
Osittainen loppukatselmus  
Loppukatselmus  
Jätevesilaitteiston tarkastus

**Muut ehdot:**

Palovaroittimet on asennettava sähköverkkoon

Rakennuksen vastaavan työnjohtajan on pidettävä työmaalla tarkastusasiakirja. Työnjohtajan on allekirjoituksellaan todistettava että hän on hyväksynyt eri työvaiheet.

Kopio tarkastusasiakirjasta on loppukatselmuksen yhteydessä jätettävä rakennustarkastusviranomaiselle (MRL §150, MRA §77).

Suojapuusto rannan ja rakennuksen välimaastossa on säilytettävä.

Rakennustyön aloittamisesta on ilmoitettava rakennusvalvontatoimistoon.

Rakennustyöhön ryhtyvän on huolehdittava että rakentaminen suoritetaan maankäyttö- ja rakennuslain, annettujen säännösten, määräysten, myönnetyn luvan sekä hyvän rakennustavan mukaisesti.

Jätevesiratkaisu: kuivakäymälä/kompostikäymälä + harmaille vesille harmaavesisuodatin (esim. Biolan)

Jos jätevesien määrä tai laatu olennaisesti muuttuu, on ympäristönsuojeluviranomaisiin otettava yhteyttä

Jätevedenpuhdistamosta on oltava käyttö- ja huolto-ohje

Verohallinnolta saatu todistus rakennustöistä on näytettävää  
käyttöön otossa ja/tai loppukatselmuksessa

Ennen käyttöönottoa on kopio sähkö tarkastuspöytäkirjasta,  
todistus vesijohtojen painekokeesta ja  
ilmanvaihdonmittauspöytäkirjasta toimitettava  
rakennustarkastusviranomaisille

Rakennustyöt on tämän rakennusluvan perusteella aloitettava kolmen vuoden kuluessa luvan lainvoimaiseksi tulemisesta. Lupa raukeaa, mikäli sen voimassaoloa ei jatketa oikeudellisten edellytysten niin salliessa. Työ on saatettava loppuun viiden vuoden kuluessa rakennusluvan lainvoimaiseksi tulemisesta. Lupa raukeaa mikäli sen voimassaoloaika ei pidennetä sen voimassaoloaikana.

Oikaisuvaatimusohje

Päätöksen antopäivä  
23.05.2016

Tämä lupapäätös on annettu julkipanon jälkeen yllä mainittuna päivänä. Päätöksen katsotaan tulleen asianomaisten tietoon sinä päivänä kun se on annettu.

Mikäli olette tyytymätön päätökseen, Teillä on oikeus tehdä asiasta kirjallinen oikaisuvaatimus ja näin saada lupa-asianne Paraisten rakennuslautakunnan käsiteltäväksi.

Oikaisuvaatimus on tehtävä 14 päivän kuluessa päätöksen antamisesta, sitä päivää kuitenkin mukaan lukematta. Mikäli oikaisuvaatimuksen viimeinen päivä on arklauantai, pyhäpäivä, itsenäisyyspäivä, vapunpäivä, joului- tai juhannusaatto, saa oikaisuvaatimuksen toimittaa rakennuslupajaostolle ensimmäisenä sen jälkeisenä arkipäivänä.

Oikaisuvaatimus on osoitettava Paraisten kaupungin rakennuslautakunnalle ja toimitettava Paraisten rakennusvalvontatoimistoon, Rantatie 28, 21600 Parainen tai lähetettävä s- postitse: [Rakennusvalvonta@parainen.fi](mailto:Rakennusvalvonta@parainen.fi). Oikaisuvaatimus kirjelmä on muutoksenhakijan tai hänen asiamiehensä allekirjoitettava. Oikaisuvaatimuksesta on käytävä ilmi mihin päätökseen muutosta haetaan, mitä muutoksia päätökseen vaaditaan ja perustelut päätöksen muuttamiselle.

Parainen, päätöksen antopäivänä

Rakennustarkastaja Joakim Nyström

Osoite:

Paraisten kaupunki  
Rakennusvalvonta  
Rantatie 28, 21600 Parainen  
[Rakennusvalvonta@parainen.fi](mailto:Rakennusvalvonta@parainen.fi)

Rakennetaan huvila, vierasmaja ja sauna.

	Huvila	Vierasmaja	Sauna	Yhteensä
Kerrosala	99,5 m <sup>2</sup>	20,0 m <sup>2</sup>	20,0 m <sup>2</sup>	139,5 m <sup>2</sup>
Huoneistoala	86,0 m <sup>2</sup>	16,0 m <sup>2</sup>	16,0 m <sup>2</sup>	118,0 m <sup>2</sup>
Kokonaisala	99,5 m <sup>2</sup>	16,0 m <sup>2</sup>	16,0 m <sup>2</sup>	139,5 m <sup>2</sup>
Tilavuus	350 m <sup>3</sup>	60 m <sup>3</sup>	60 m <sup>3</sup>	470 m <sup>3</sup>

Lämmitysjärjestelmä: sähkölämmitys, ilmalämpöpumppu huvilassa  
Koneellinen ilmanvaihto ja lämmön talteenotto

Käyttövesi: puhdistetaan merivedestä  
Jätevedet: kuivakäymälät, harmaaavesisuodatin

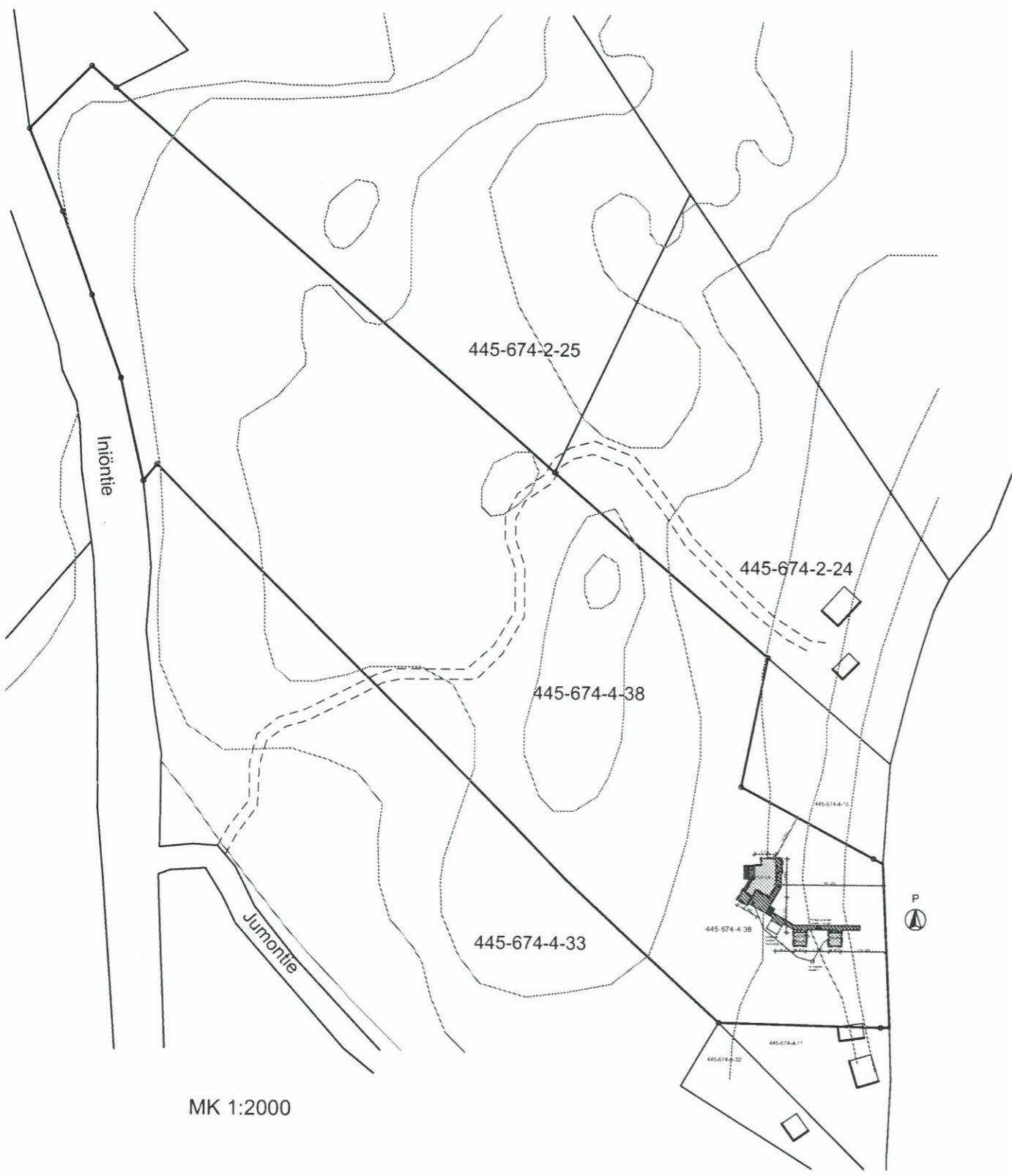
Ikkunoiden ja ovien lasiosien ollessa alle 700 mm lattiatasosta  
turvalasina on käytettävä väh. 6 mm tasolasia.

Rakennusten paloluokka P3.  
Rakennukset tulee varustaa sähköverkkoon kytkettävillä akkuvarmennetuilla palovaroittimilla,  
1 kpl/ alkava 60 m<sup>2</sup>.

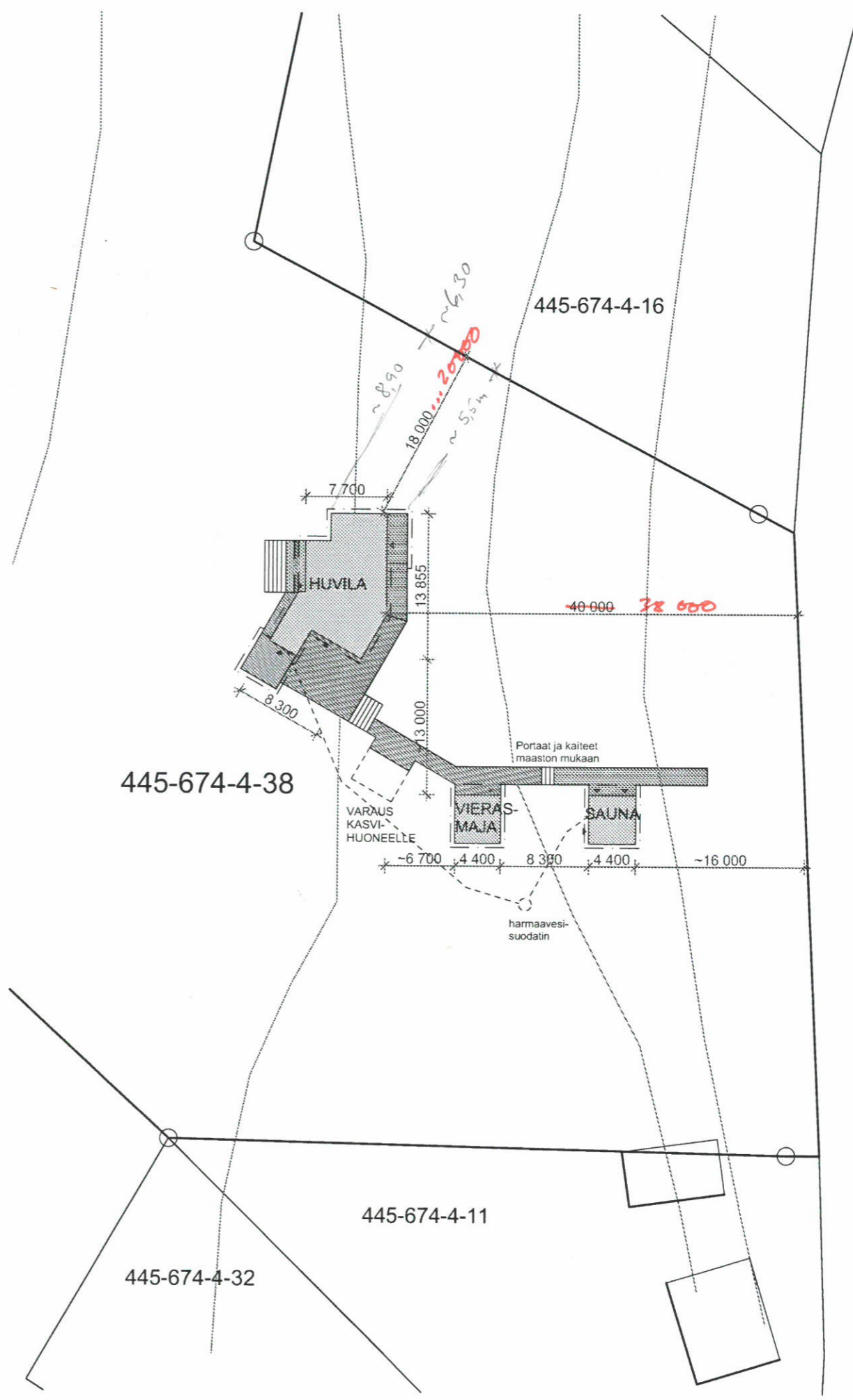
Rakennustyöt tehdään noudattaen Suomen RakMK:ssa annettuja määräyksiä.

2016-123  
Vahvistettu noudatettavaksi Porajärven  
kaupungin rakennusvalvonnasta  
rakennuslupakomitean päätöksellä  
20/5/2016 s. 332  
ehdolla päätöksen mukaisesti.  
Annettu julkisesti  
Rakennusvalvonta

Kaupunginosa/Kylä JUMO	Kortteli/Tila ALPPILANMÄKI	Tontti/Rn:o 4:38	Viranomaisen merkintöjä varten
Rakennustoimenpide UUDISRAKENNUS	Rakennuksen nimi ja osoite LOMA-ASUNTO [REDACTED] Jumontie 23390 INIÖ	Piirustuslaji PÄÄPIIRUSTUS	Juoks.n:o 1/6
Päivämäärä 1.2.2016		Suunnitteluala- ja numero Muutos	
Suunnittelija [REDACTED] Pirjo Viitasalo RA		ARK	
Sopimusnumero			
Honkatalot Kitulanmäentie 42 63640 RITOLA P. 0201 758 400 F. 0201 758 401 www.honkatalot.fi			

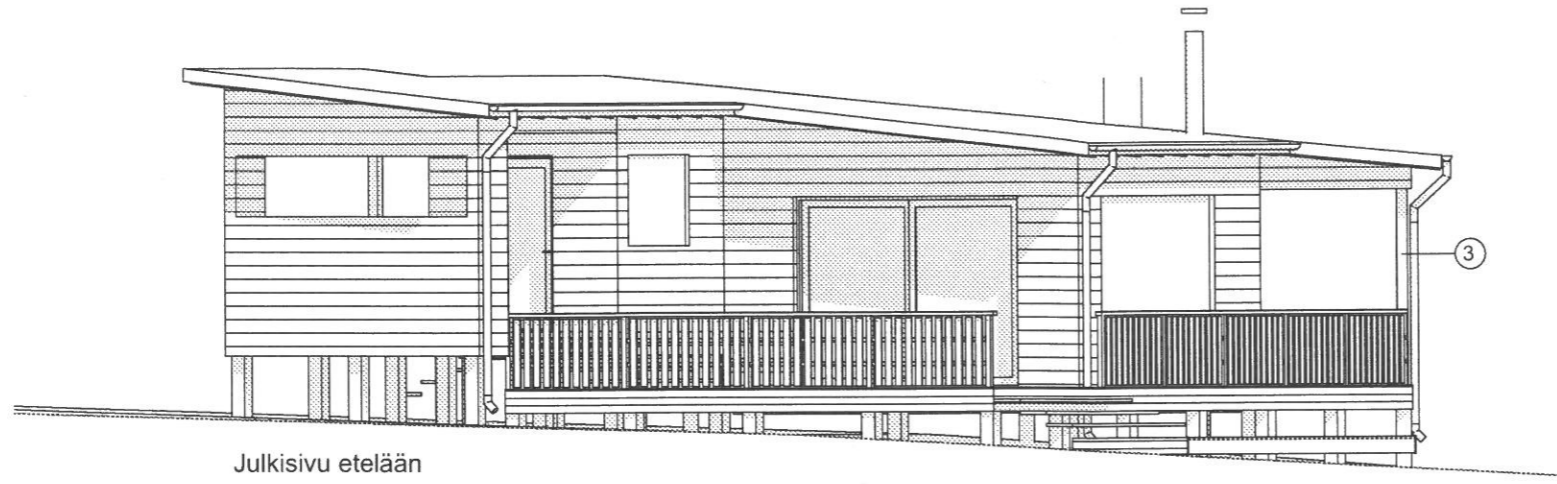


MK 1:2000

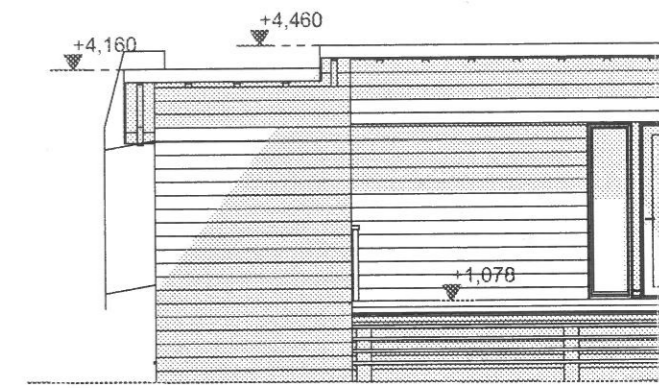


MK 1:500





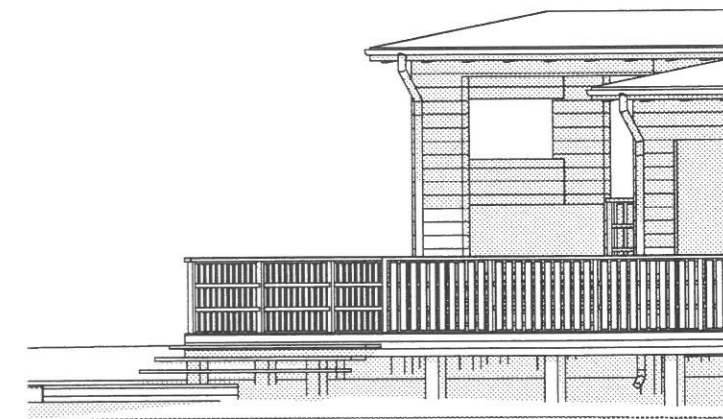
Julkisivu etelään



Julkisivu länteen



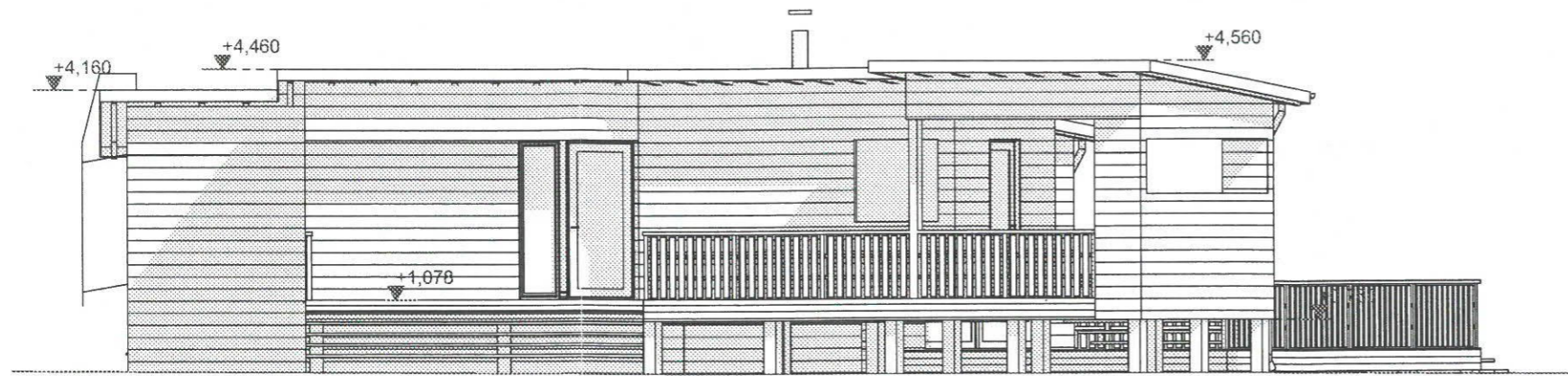
Julkisivu pohjoiseen



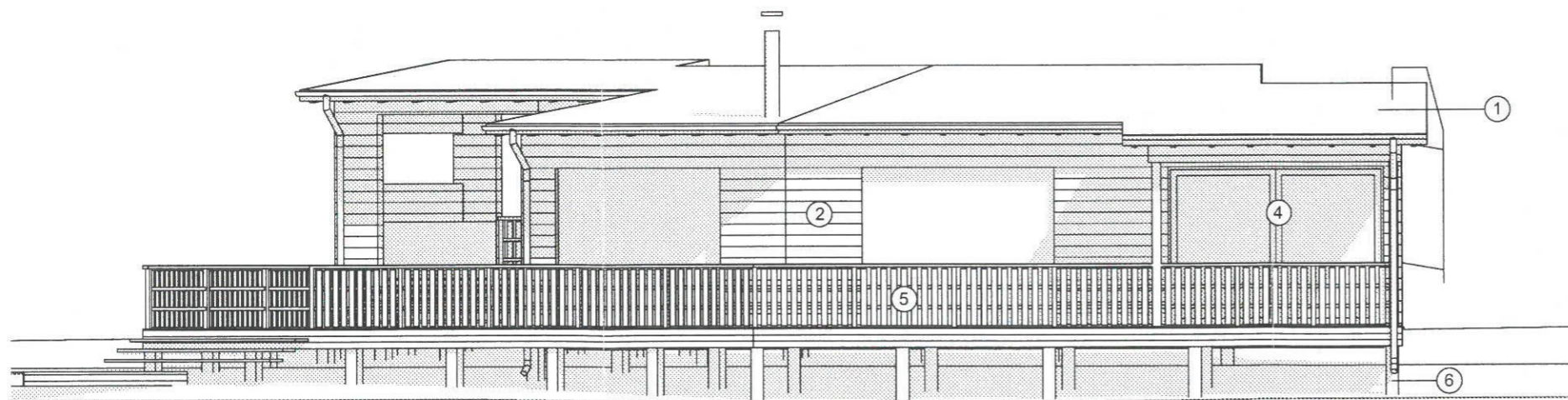
Julkisivu itään

- 1 Huopakate; musta
- 2 Ulkoverhouslauta UYW 27x170 mm
- 3 Vuori- ja räystäslaudat, pilarit; tumma
- 4 Ovet ja ikkunat; tumma harmaa
- 5 Kaide; peittomaalattu puu, harmaa
- 6 Peruspilarit; harmaa





Julkisivu länteen



Julkisivu itään

- 1 Huopakate; musta
- 2 Ulkoverhouslauta UYW 27x170 mm; tumma harmaa
- 3 Vuori- ja räystäslaudat, pilarit; tumma harmaa
- 4 Ovet ja ikkunat; tumma harmaa
- 5 Kaide; peittomaalattu puu, harmaa
- 6 Peruspilarit; harmaa

Rakennus varustetaan Suomen RakMK F2 mukaisilla talo- ja turvallisuusvarusteilla.

2016-723  
 Vehvistetty uudistettava Poronien  
 kaupungin rakennusvalvontaviranomaisen  
 rakennuslupakasta, on päätöksellä  
 20 / 5 / 2016 p 123  
 ehdolla päätöksen mukaisesti.

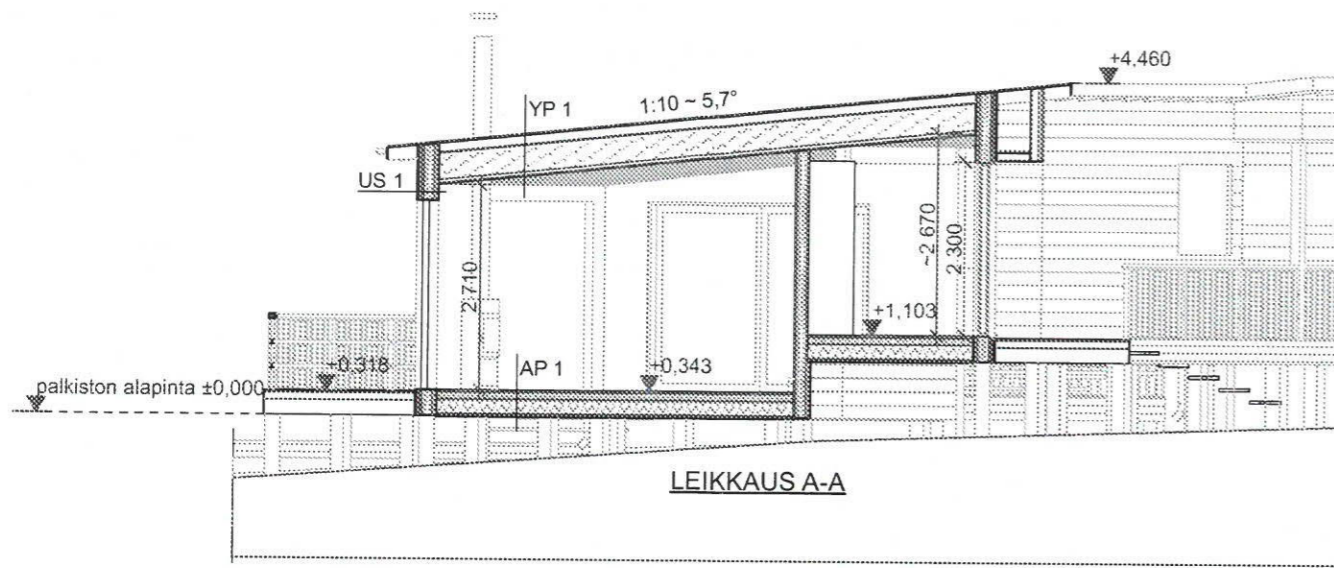
Annettu \_\_\_\_\_  
 \_\_\_\_\_

Kaupunginosa/Kylä	Kortteli/Tila	Tontti/Rn
JUMO	ALPPILANMÄKI	4:38
Rakennustoimenpide		
UUDISRAKENNUS		
Rakennuksen nimi ja osoite		
LOMA-ASUNTO _____		
Jumontie		
23390 INIÖ		

  
**Honkatalot**

Kitulanmäentie 42 63640 RITOLA  
 P. 0201 758 400 F. 0201 758 401  
 www.honkatalot.fi

Päi  
 1.2  
 Suu  
 Pi  
 Pirj  
 Soj



Perustukset ja salaojat erillisen suunnitelman mukaan

YP 1	US 1	AP 1
Huopakate Vesikattolauta Tuuletusrako 100 mm Ts-kipsilevy 12 mm Kattotuolit rakennesuunnitelman muk. + ekovilla 350 mm Ilmansulkupaperi Koolaus 45x45 mm Sisäkattopaneeli 15 mm Pintakäsittely U-arvo: 0,12 W/(m <sup>2</sup> K)	Pintakäsittely Hirsipaneeli 27 mm Tuuletusrima 32x50 mm Ts-runkolevy 25 mm Runko 60x145 mm k/k 600 mm + ekovilla 145 mm Ilmansulkupaperi Koolaus 45x45 mm + ekovillalevy 45 mm Hirsipaneeli 18 mm Pintakäsittely U-arvo: 0,21 W/(m <sup>2</sup> K)	Lattialauta 28 mm Ilmansulkupaperi Alapohjapalkisto rakennesuunn. muk. + ekovilla 300 mm + tuulensuojalevy 25 mm Kannatinlaudat 22x100 mm Tuulettuva alapohja U-arvo: 0,14 W/(m <sup>2</sup> K)
		AP 2 (kost. tilat) Keraaminen laatta Vesieristys Kipsi-/betonivalu 50 mm OSB-levy Ilmansulkupaperi Alapohjapalkisto rakennesuunn. muk. + ekovilla 300 mm + tuulensuojalevy 25 mm Kannatinlaudat 22x100 mm Tuulettuva alapohja U-arvo: 0,14 W/(m <sup>2</sup> K)
Ikkunat MSEA/MKEA, selektiivilasit, U-arvo 1,4 W/(m <sup>2</sup> K) Lasiseinän ikkunat HTWS, U-arvo 1,4 W/(m <sup>2</sup> K)		
Ikkunan tai oven lasiosan ollessa alle 700 mm lattiatasosta turvalasina on käytettävä väh. 6 mm tasolasia.		

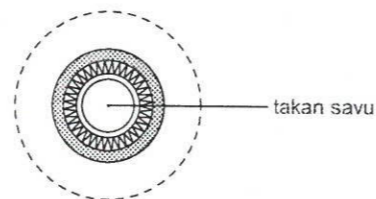
#### Hormi 1:20

Savuhormi on CE-merkitty Suomen RakMK E3 mukainen hormi. Tulisija ja hormi on eristettävä palavista materiaaleista valmistajan antamien turvaetäisyyksien ja Suomen RakMK E8 määräysten edellyttämällä tavalla.

Hormin mitoitus valitaan tulisijan paloturvallisuusvaatimusten mukaisesti.

Sähköverkkoon kytketyt akkuvarmenteiset palovarointimet asennettava, 1 kpl / alkava 60 m<sup>2</sup> / kerros.

Rakennuksen paloluokka P3.



2016-123  
Vahvistettu noudatettavaksi Paraisien kaupungin rakennustarkastajan päätöksellä 20/5/2016 332  
ehdolla päätökseen mukaisesti.

Annettu [signature]

Kaupunginosa/Kylä <b>JUMO</b>	Kortteli/Tila <b>ALPPILANMÄKI</b>	Tontti/Rn:o <b>4:38</b>	Viranomaisen merkintöjä varten
Rakennustoimenpide <b>UUDISRAKENNUS</b>	Rakennuksen nimi ja osoite <b>LOMA-ASUNTO</b> [redacted] <b>Jumontie</b> <b>23390 INIÖ</b>		Piirustuslaji <b>PÄÄPIIRUSTUS</b> Juoks.n:o <b>3/6</b>
Päivämäärä <b>1.2.2016</b>			Mittakaavat <b>1:100</b> <b>1:20</b>
Suunnittelija [redacted] <b>Pirjo Viitasalo RA</b>			Suunnitteluala- ja numero Muutos <b>ARK</b>
Kitulanmäentie 42 63640 RITOLA P. 0201 758 400 F. 0201 758 401 www.honkatalot.fi			Sopimusnumero