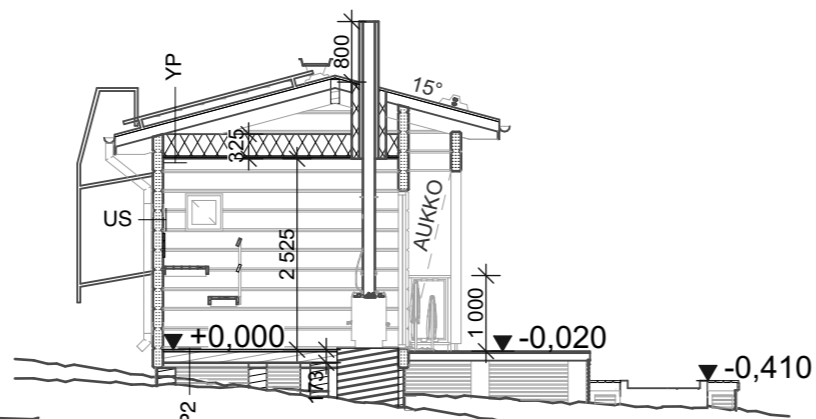
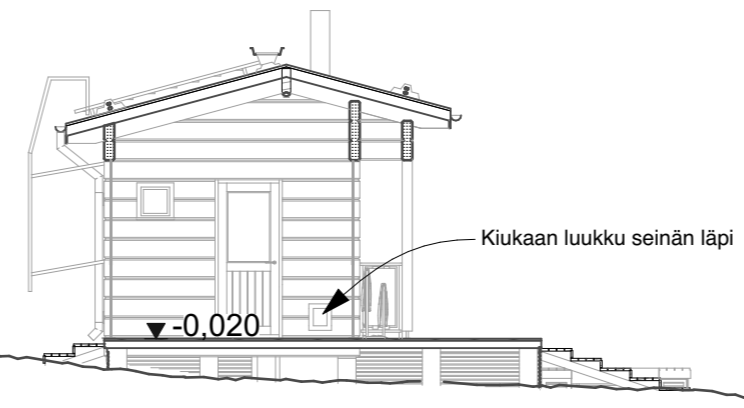


JULKISIVU LUOTEeseen

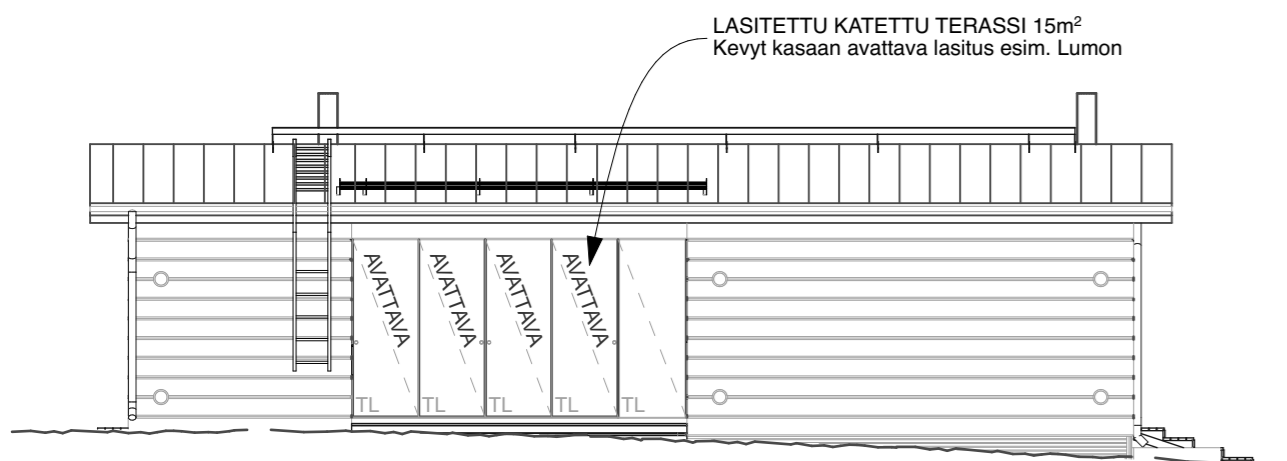


Leikkaus A-A

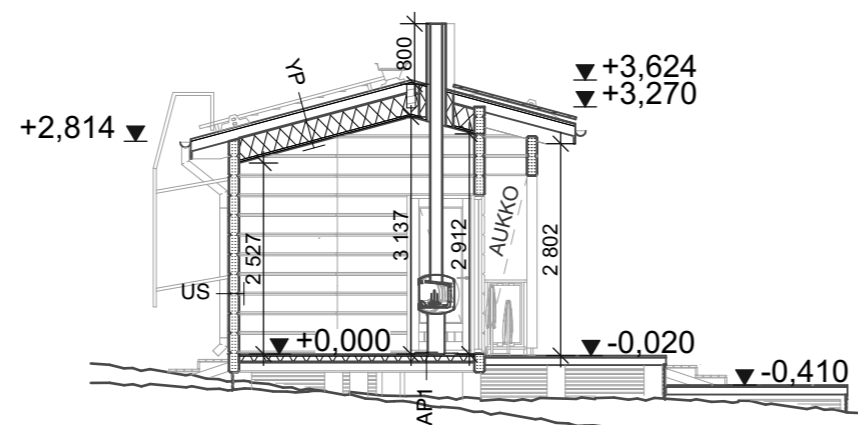


Leikkaus B-B

Godkänd / Hyväksytty 05.06.2020
 445-2020-338
 § 483
 Tarkastusinsinööri Mikaela Hampf
 Parainen - Rakennusvalvonta
 Annettu julkipanon jälkeen 08.06.2020
 www.lupapiste.fi



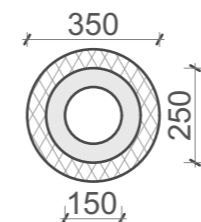
JULKISIVU KAAKKOON



Leikkaus C-C

HORMIPIIRROS

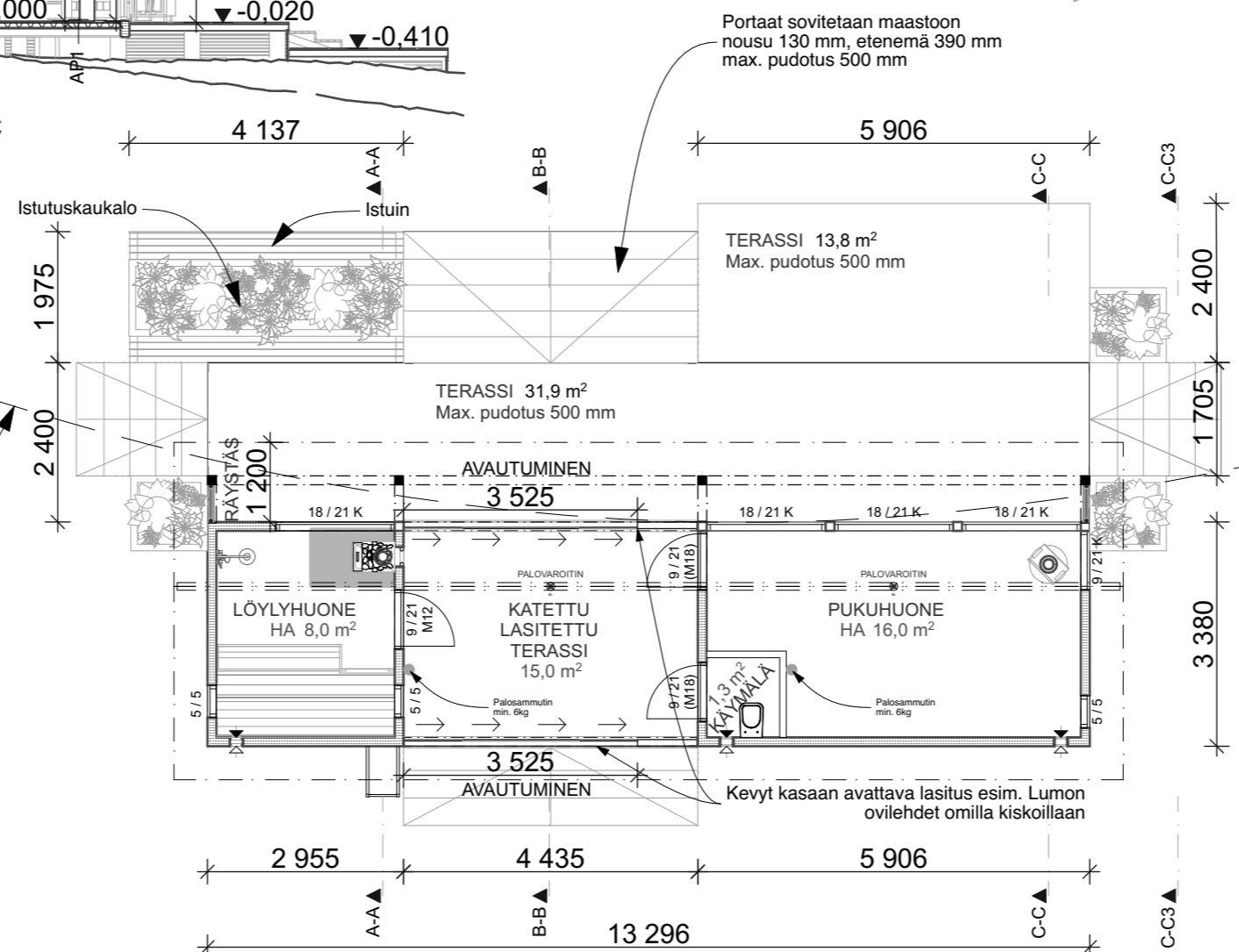
1:20
 CE-hyväksytty elementtihormi
 HUOM! Saunan hormi T600



JULKISIVU KOILLISEEN

JULKISIVU LOUNAASEEN

- VÄRITYS:
- Katto: Musta peltikate
 - Seinät: Mustat
 - Ovet: Tummanharmaa puu
 - Ikkunat: Tummanharmaa puu
 - Tolpat: Mustat
 - Rännit: Tummanharmaat
 - Kaiteet: Tummanharmaat tai mustat
 - Terassi: Terassilauta
 - Portaat: Tummanharmaa terassilauta
 - Istutuslaatikot: Tummanharmaat
 - Sokkeli: Rapatut betoniharkkopilarit, tummanharmaa rimoitus



SAUNA 30 Kam²

LÖYLYHUONE KA 10,0 m² PUKUHUONE KA 20,0 m² KATETTU LASITETTU TERASSI 15,0 m²

RAKENTEET (Tarkentuvat rakennesuunnitteluvaiheessa)

- AP1 (kuivatilat)**
- 025 lauta
 - 145 kantava rakenne ja lämmöneriste
 - 005 vaneri
 - 175 Σ

- AP2 (märkätilat)**
- 028 kuusiponttipaneli (Sauna Satu-käsittely), kaadot ja 30 keskirako; seinien viereen 10 rako
 - 145 kantava rakenne kyllästettyä puuta; ei lämmöneristettä
 - 173 Σ

- US**
- 134 FXL N 134 x 260 Hirsi

- YP**
- 022 Classic peltikate
 - 022 aluskate
 - 022 harvalauta
 - 070 tuuletusrako
 - 015 tuulensuojalevy
 - 290 kantava rakenne ja lämmöneriste
 - 022 höyrynsulkulevy
 - 013 lauta
 - 454 Σ

K.osa/Kylä Lillmälo	Kortteli/Tila Örvik-Väst	Tontti/Rn:o 445-457-1-100	Viranomaisen arkistointimerkintöjä varten
Rakennustoimenpide Uudisrakennus	Piirustuslaji Pääpiirustus	Juoks.n:o 2 (3)	
Rakennuskohteen nimi ja osoite Orvikintie 31 21600 Parainen	Piirustuksen sisältö Pohjapiirros, Leikkaukset Julkisivut	Mittakaavat 1:100	
Suunnittelijan nimi, päiväys ja allekirjoitus Arkkitehtitoimisto Aaro Söderlund Oy Lahdentie 7B 21660 NAUVO	Suunnitteluala, työn numero ja piirustuksen numero R2 01D	Muutos -	



ARK

07.04.2020 Aaro Söderlund Arkkitehti SAFA 0400 857099