

Rakennuksen korkeuserot ovat NPAR järjestelmän mukaiset, tasokoordinaatio on ETRS-GK23.

Rakennuksen paloluokka on P1.
 Kantavat rakenteet R60 palamattomat
 Kaikki kantavat rakenteet normaalisti R60. Irtaimistovaraston ja liikekilan varaston kohdalla R120.
 Osastoivat rakenteet EI60, irtaimistovarastoissa ja liikekilan varastossa EI90.

Palokuormat: alle 600 MJ/m²

Ullakko jaettava max.400m² osastoihin EI15 seinärakenteilla.

Poistuminen:
 - kulkureitin enimmäispituus lähimpään ulospääsyn < 30m
 - poistumisreitit lasketaan asuntojen/tilojen ovilta.
 - varatit parvekkeiden kautta

Savunpoisto porrashuoneista yläpohjan savunpoistokunoiden kautta, kaukolaukaisu maantasolta. Savunpoisto kellarista, teknisestä tilasta ja irtaimistovarastosta ulkoiseissa olevien savunpoistoluukkujen kautta. Kellarissa koneellinen savunpoisto.

Kaikki porrashuoneiden ovet varustetaan ovensulkimilla.

Rakennuksen kellarikerros ja liikekilat varustetaan uloskäytävävalaistuksella ja -opasteilla.

Rakennus perustetaan teräspora-paalulla. Kellaria eikä sen perustusta tahdi kiinni naapurirakennuksiin, jotta niiden perustukseen ei tarvitse kajota, ja pohjavesitilanne muuttuu mahdollisimman vähän.

Rakennuksessa koneellinen lämmönlähteentotilla varustettu tulo-poisto-ilmavaihto.

Vesi- ja viemäriliittymät ovat nykyiset, lämmönlähteenä kaukolämpö. Rakennus liitetään kaukolämpöverkkoon. Sadevedet johdetaan kaupungin sadevesiviemäriin. Lämmitys vesikiertoinen lattialämmitys.

Jäteastiat sijoitetaan rakennusmassan sisään jätteenkäsittelyyn. Jätehuolto järjestetään sisäpihan puolelta.

Asuinhuoneistojen äänieristyksen toteutetaan asetusten ja ohjeiden mukaan (väliseinät, dB-ovet ja -ikkunat).

Katolla lapetikkaat ja kattosilta huoltoon varten. Vesikatot turvavarusteet asetuksen.

Vaestönsuoja ja rasitteena läheisestä Kullaksen kallioosuudesta.

KERROSALASKELMA:
 Kaavaan merkitty rakennuskoisuus 1850 m²

Kaupungin rekisteristä saadut pinta-ala tiedot (ennen muutosta):
 Kerrosala 650 m²

Suunnitelmista mitatut uudet pinta-ala tiedot:
 Rakennuskoisuus kerrosalaa 1923,68 m²
 Kokonaisala 2788,78 m²
 Kerrosala 2043,14 m²

HUOM. Kaavaan merkitty rakennuskoisuuden (1850 m²) lisäksi saa rakentaa:
 - Seinien paksuudeltaan 25 cm ylittävän osuuden
 - 30 m² asukkaiden yhteistilaa
 - Rakennuksen kaikissa kerroksissa 20 m² ylittävän porrashuoneen osan (mikäli se lisää viihtyisyyttä)

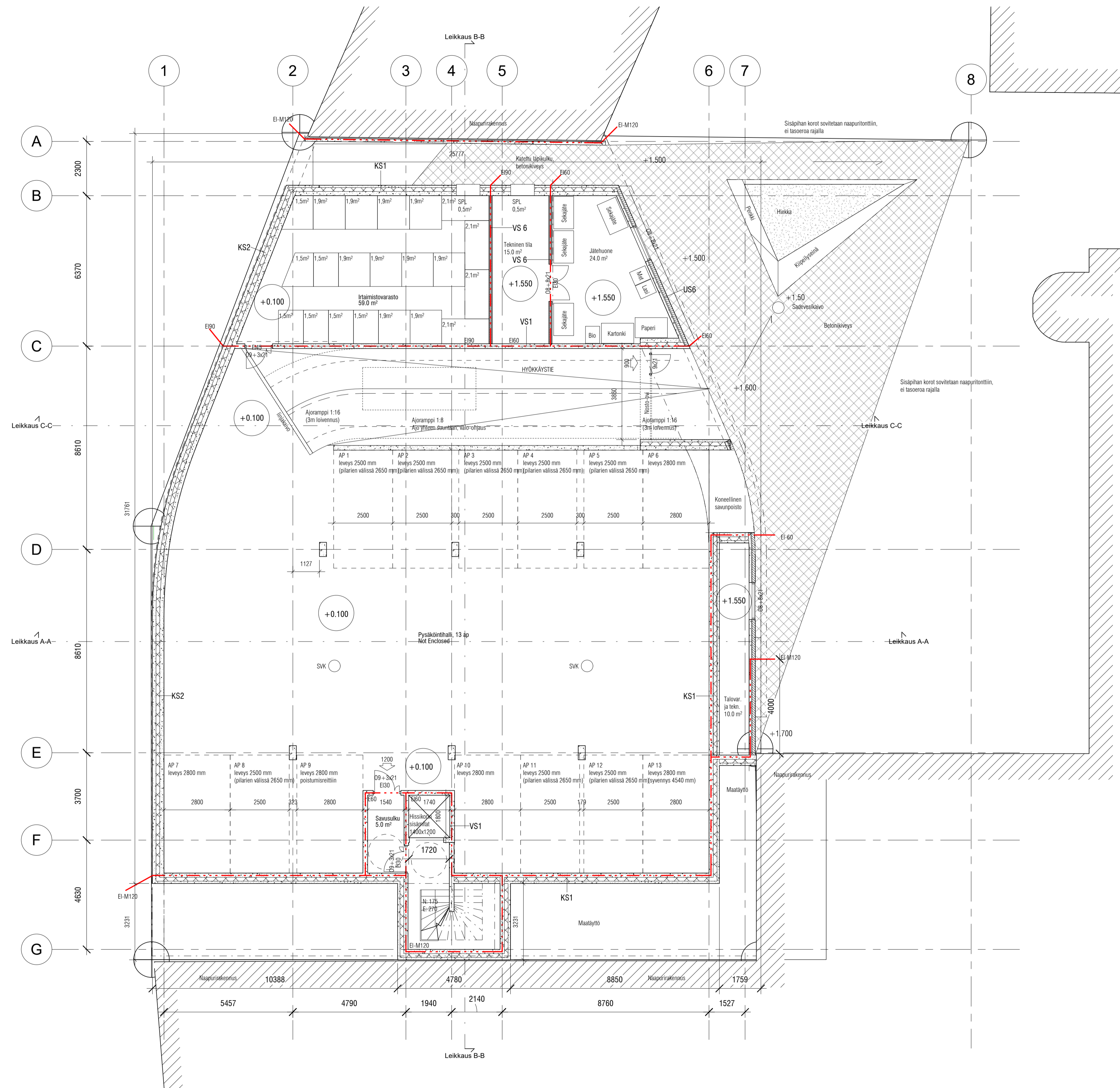
Liikehuoneistojen ja asuinkerrosten alla olevat tilat eivät ole pääkäyttötarkoituksen mukaisia (autohallia, tekniset tilat ja jätteenhuolto). Ensimmäisen kerroksen (katutaso) ja sitä ylempien kerrosten kaikki tilat on laskettu mukaan kerrosalaa.

AUTOPAIKKALASKELMA:
 Pysäköinti sijoitetaan kokonaisuudessaan maan alle. Pysäköinti ja ajorampit jäävät rakennusmassan sisään. Ajo pysäköintitiloihin tulee olemaan sisäpihan kautta. Nykyisellä pääasuntoosalla ja huoltoajokäytössä ollut sisäpiha kunnostetaan asukkaiden yhteiseen virkistyskäyttöön.

Kellariin sijoitetaan yhteensä 13 ap, joista kaksi soveltuu liikuntaesteisille.
 Asukas-pysäköintiä varataan 11 ap (1335,5 asunto ker² / 125 m² = 11 ap).
 Liikettöille varataan 2 ap.

Nykyisten kaavamääräysten mukainen autopaikkamäärä: AL-korttelialue: 1ap/125kem².
 Piha-alueella olevat vanhat autopaidat poistetaan käytöstä.

PIHA:
 Piha kivetään. Sisäpihalle lisätään sadevesikaivo.
 Tulvatilanteessa hulevedet johdetaan pois piha-alueelta kohti Rantatieä. Sisäpihalla tonttien rajalle ei tehdä taseroa, vaan ne pyritään mahdollisuuksien mukaan käsittelemään yhtenä kokonaisuutena.
 Jalankulkuyhteys tontin pohjoisreunalla säilytetään.



Godkänd / Hyväksytty 06.05.2020
445-2020-86
§ 74
Johtava rakennustarkastaja Sanna Simonen
Parainen - Rakennus- ja ympäristölautakunta
Annettu julkilapinon jälkeen 14.05.2020
www.lupapiste.fi

Kaupunginosa	Kortteli/Tila	Tontti/Riv	Rakennusluvan tunnus	JOKS N°
24	1	7	-	
Rakennustyyppi	Uudisrakennus			
Rakennuksen nimi ja soite	Arthouse			

Paraisten Kauppiaskatu 7

21600 Parainen	PAIKAS	TEOSTO	MAUTOSTUNUS	MAUTOSPVM
Suunnittelijan nimi Sampsu Palva, arkkitehti SAFA	PAIKAS 18.02.2020	TEOSTO	MAUTOSTUNUS	MAUTOSPVM