

Rakennuksen korkeuserät ovat NPAR järjestelmän mukaiset, tasokoordinaatio on ETRS-GK23.

Rakennuksen paloluokka on P1.  
Kantavat rakenteet R60 palamattomat  
Kaikki kantavat rakenteet normaalisti R60. Irtaimistavaraston ja liikekilan varaston kohdalla R120.  
Osastoivat rakenteet EI60, irtaimistovarastoissa ja liikekilan varastossa EI90.

Palokuormat: alle 600 MJ/m<sup>2</sup>

Ullakko jaetaan max.400m<sup>2</sup> osastoihin EI15 seinärakenteilla.

Poistuminen:

- kulkureitin enimmäispituus lähimpään ulospääsyn < 30m
- poistumisreitit lasketaan asuntojen/tilojen ovilta.
- varate parvekkeiden kautta, parvekkeiden kateet ovat alle 10 metrin korkeudessa, jolloin poistuminen parvekkeilta tapahtuu pelustalaitoksen toimenpitein vetotikkailta

Savunpoisto porrashuoneista yläpohjan savunpoistokunnon kautta, kaukolaukaisu maantasolta. Savunpoisto kellarista, teknisestä tilasta ja irtaimistovarastosta ulkoseinissä olevien savunpoistokunnon kautta. Kellarissa koneellinen savunpoisto.

Kaikki porrashuoneiden ovet varustetaan ovensulkimilla.

Rakennuksen kellarikerros ja liikekilat varustetaan uloskäytävälaitteilla ja -opasteilla.

Rakennus perustetaan teräsporaauullilla. Kellaria eikä sen perustusta tahdä kiinni naapurirakennuksiin, jotta niiden perustukseen ei tarvitse kajoja, ja pohjavesitilanne muuttuu mahdollisimman vähän.

Rakennuksessa koneellinen lämmönlaitteisto varustettu tuulo-poisto-lämpöjärjestelmällä.

Vesi- ja viemäriyhtymät ovat nykyiset, lämmönlähteenä kaukolämpö. Rakennus liitetään kaukolämpöverkkoon. Sadevedet johdetaan kaupungin sadevesiviemäriin. Lämmitys vesikiertoinen lattialämmitys.

Jäteasiat sijoitetaan rakennuksen sisään jätehuoneeseen. Jätehuolto järjestetään sisäpihan puolelta.

Asuinhuoneistojen äänieristyksen toteutetaan asetuksen ja ohjeiden mukaan (väliseinä, dB-ovet ja -ikkunat).

Katolla lapetikkaat ja kattotila huoltoon varten. Vesikatton turvavarusteet asetuksen mukaan.

Vaestönsuoja rasitteena läheisestä Kullaksen kalliosta.

KERROSALASKELMA:

Kaavaan merkitty rakennusoikeus 1850 m<sup>2</sup>

Kaupungin rekisteristä saadut pinta-ala tiedot (ennen muutosta):  
Kerrosala 650 m<sup>2</sup>

Suunnitelmasta mitatut uudet pinta-ala tiedot:  
Rakennusoikeudellista kerrosalaa 1923,68 m<sup>2</sup>  
Kokonaisala 2788,78 m<sup>2</sup>  
Kerrosala 2043,14 m<sup>2</sup>

HUOM. Kaavaan merkityn rakennusoikeuden (1850 m<sup>2</sup>) lisäksi saa rakentaa:  
- Seiniä paksuudeltaan 25 cm ylittävää osuuden  
- 30 m<sup>2</sup> asukkaiden yhteistilaa  
- Rakennuksen kaikissa kerroksissa 20 m<sup>2</sup> ylittävää porrashuoneen osan (mikäli se lisää viihtyisyyttä)

Liikahuoneistojen ja asuinkeuhkon alla olevat tilat eivät ole pääkäyttötarkoituksen mukaisia (autotallia, tekniset tilat ja jätehuone). Ensimmäisen kerroksen (kattotaso) ja sitä ylempien kerrosten kaikki tilat on laskettu mukaan kerrosalaan.

AUTOPAIKKALASKELMA:

Pysäköinti sijoitetaan kokonaisuudessaan maan alle. Pysäköinti ja ajorampit jäävät rakennuksen sisään. Ajo pysäköintilaitoksen tulee olla sisäpihan kautta. Nykyisellään pääsääntöisesti pysäköinti- ja huoltoajokäytössä ollut sisäpiha kunnostetaan asukkaiden yhteiseen virkistyskäyttöön.

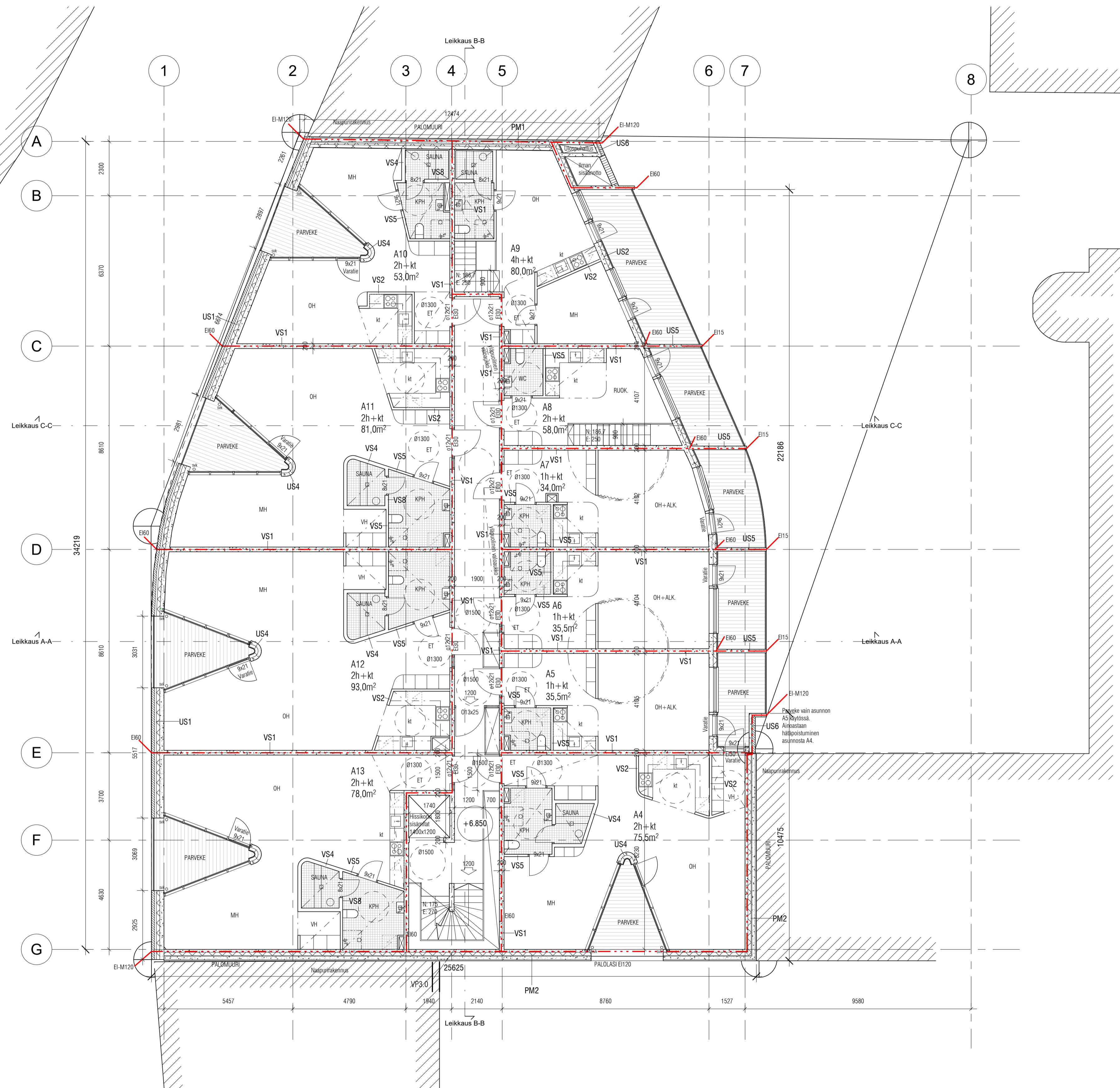
Kellarin sijoitetaan yhteensä 13 ap, joista kaksi soveltuu liikuntaesteisille.  
Asukas pysäköintiä varataan 11 ap (1335,5 asunto kerros / 125 m<sup>2</sup> = 11 ap).  
Liikettöille varataan 2 ap.

Nykyisten kaavamääräysten mukainen autopaikkamäärä: AL-korttelialue: 1ap/125km<sup>2</sup>.  
Piha-alueella olevat vanhat autopaikat poistetaan käytöstä.

PIHA:

Piha kivetään. Sisäpihalle lisätään sadevesikaivo. Tulvatilanteissa hulevedet johdetaan pois pain rakennuksesta kohti Ranatietä. Sisäpihalla tonttien rajalle ei tehdä taseroa, vaan ne pyritään mahdollisuuksien mukaan käsittelemään yhtenä kokonaisuutena. Jalankulkuyhteyden tontin pohjoisreunalla säilytetään.

Godkänd / Hyväksytty 06.05.2020  
445-2020-86  
§ 74  
Johtava rakennustarkastaja Sanna Simonen  
Parainen - Rakennus- ja ympäristölautakunta  
Annettu julkilapinon jälkeen 14.05.2020  
www.lupapiste.fi



Kaupunginosa	Kortteli/tila	Tontti/Riv	Rakennusluvassa luvuttu	Juoks %
24	1	7	-	
Rakennustyyppi	Uudisrakennus		Pääpiirustus	
Rakennuksen nimi ja osoite	Arthouse		Pohjapiirustus, 2. kerros	Mittakaava 1:100

Paraisten Kauppiaskatu 7

21600 Parainen	PAIKAS	TEOSTO	MAUSTUNUS	MAUSTOPM
Suunnittelijan nimi Sampsa Palva, arkkitehti SAFA	15.04.2020			

STUDIO PUUSTO ARKKITEHDIT OY  
SUUNNITTELU  
AR  
MARIANKATU 7 A 4  
00170 HELSINKI  
WWW.STUDIOPUUSTO.FI

PIH. No. AR\_1405\_003\_03  
Puh. No. 1405