

Rakennuksen korkeuserät ovat NPAR järjestelmän mukaiset, tasokoordinaatio on ETRS-GK23.

Rakennuksen paloluokka on P1.
Kantavat rakenteet R60 palamattomat
Kaikki kantavat rakenteet normaalisti R60. Irtaimistovaraston ja liikekellon varaston kohdalla R120.
Osastoivat rakenteet EI60, irtaimistovarastoissa ja liikekellon varastossa EI90.

Palokuormat: alle 600 MJ/m²

Ullakko jaetaan max.400m² osastoihin EI15 seinärakenteilla.

Poistuminen:
- kulkureitin enimmäispituus lähimpään ulospääsyn < 30m
- poistumisreitit lasketaan asuntojen/tilojen ovilla.
- varatie parvekkeiden kautta, parvekkeiden kateet ovat alle 10 metrin korkeudessa, jolloin poistuminen parvekkeilta tapahtuu pelustalaitoksen toimenpitein vetotikkailta.

Savunpoisto porrashuoneista yläpohjan savunpoistokunnon kautta, kaukolaukaisu maantasolta. Savunpoisto kellarista, teknisestä tilasta ja irtaimistovarastosta ulkoseinissä olevien savunpoistoluukkujen kautta. Kellarissa koneellinen savunpoisto.

Kaikki porrashuoneiden ovet varustetaan ovensulkimilla.

Rakennuksen kellarikerros ja liikekellon varustetaan uloskäytävälaituksella ja -opasteilla.

Rakennus perustetaan teräsporaaukuilla. Kellaria eikä sen perustusta tahdä kiinni naapurirakennuksiin, jotta niiden perustukseen ei tarvitse kajoa, ja pohjavesitilanne muuttuu mahdollisimman vähän.

Rakennuksessa koneellinen lämmönlaitteenotolla varustettu tulo-poisto-limanvaihto.

Vesi- ja viemäriyhteydet ovat nykyiset, lämmönlähteenä kaukolämpö. Rakennus liitetään kaukolämpöverkkoon. Sadevedet johdetaan kaupungin sadevesiviemäriin. Lämmitys vesikiertoinen lattialämmitys.

Jäteasiat sijoitetaan rakennusmassan sisään jätehuoneeseen. Jätehuolto järjestetään sisäpihan puolelta.

Asuinhuoneistojen äänieristyksen toteutetaan asetusten ja ohjeiden mukaan (väliseinät, dB-ovet ja -ikkunat).

Katolla lapetikkaat ja kattositä huoltoon varten. Vesikatkon turvavarusteet asetuksen.

Väestönsuoja rasitteena läheisestä Kullaksen kalliosta.

KERROSALASKELMA:

Kaavaan merkitty rakennusoikeus 1850 m²

Kaupungin rekisteristä saadut pinta-ala tiedot (ennen muutosta):
Kerrosala 650 m²

Suunnitelmista mitatut uudet pinta-ala tiedot:
Rakennusoikeudellista kerrosalaa 1923,68 m²
Kokonaisala 2788,78 m²
Kerrosala 2043,14 m²

HUOM. Kaavaan merkityn rakennusoikeuden (1850 m²) lisäksi saa rakentaa:
- Seinien paksuudeltaan 25 cm ylittävään osuuden
- 30 m² asukkaiden yhteistilaa
- Rakennuksen kaikissa kerroksissa 20 m² ylittävän porrashuoneen osan (mikäli se lisää viihtyisyyttä)

Liikkuuhenoitajien ja asuinkeuhon alla olevat tilat eivät ole pääkäyttötarkoituksen mukaisia (autotallia, tekniset tilat ja jätehuone). Ensimmäisen kerroksen (katutaso) ja sitä ylempien kerrosten kaikki tilat on laskettu mukaan kerrosalaan.

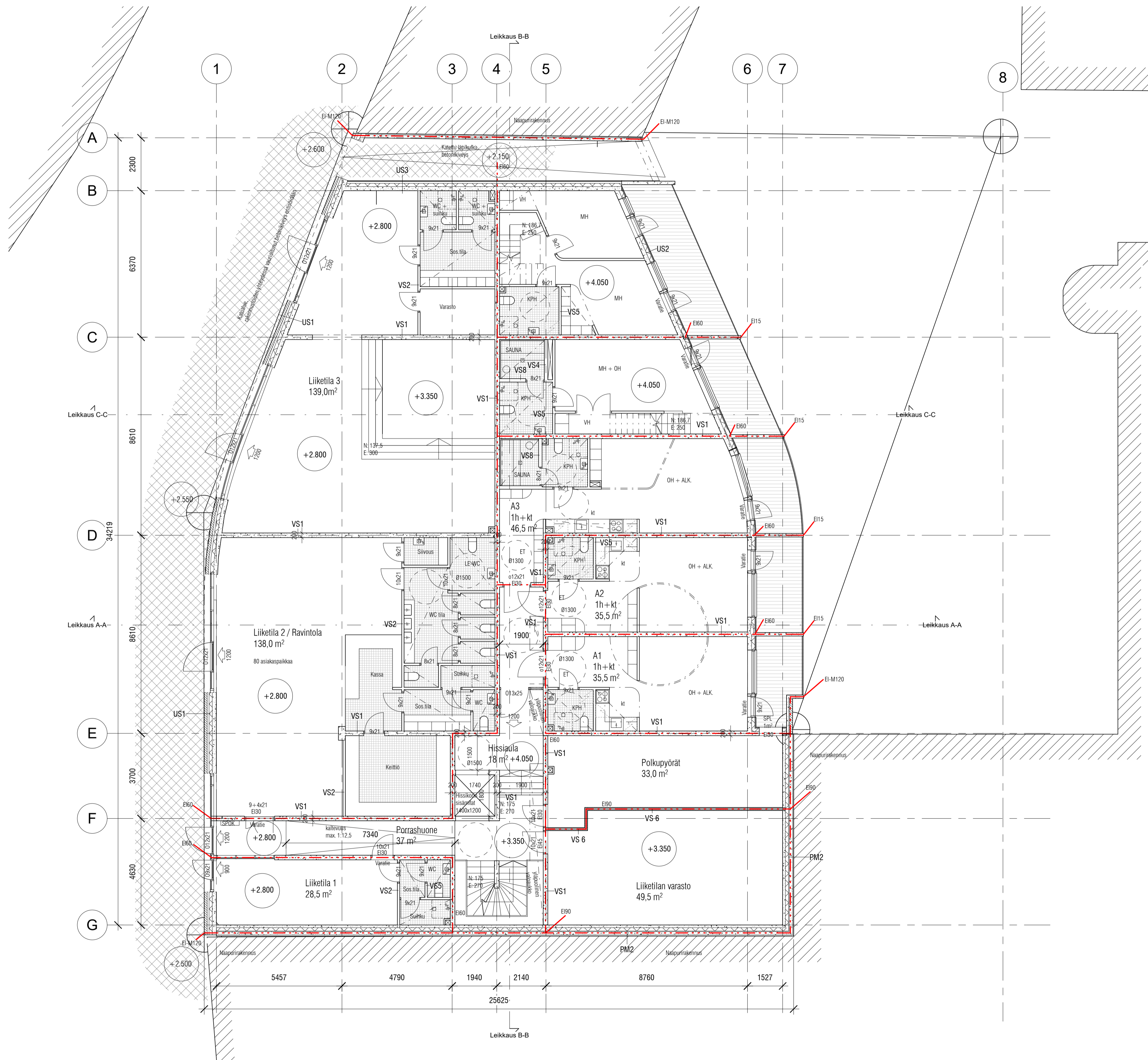
AUTOAUKKALASKELMA:
Pysköinti sijoitetaan kokonaisuudessaan maan alle. Pysköinti ja ajorampit jäävät rakennusmassan sisään. Ajo pysäköintilaitokseen tulee olemaan sisäpihan kautta. Nykyisellään pääsääntöisesti pysäköinti- ja huoltoajokäytössä ollut sisäpiha kunnostetaan asukkaiden yhteiseen virkistyskäyttöön.

Kellarin sijoitetaan yhteensä 13 ap, joista kaksi soveltuu liikuntaesteisille.
Asukas pysäköintiin varataan 11 ap (1335,5 asunto kem² / 125 m² = 11 ap).
Liikettöille varataan 2 ap.

Nykyisten kaavamääräysten mukainen autopaikkamäärä: AL-korttelialue: 1ap/125kem².
Piha-alueella olevat vanhat autopaikat poistetaan käytöstä.

PIHA:
Piha kivetään. Sisäpihalle lisätään sadevesikaivo.
Tulvatilanteissa hulevedet johdetaan pois pain rakennuksesta kohti Ranatietä. Sisäpihalla tonttien rajalle ei tehdä taseroa, vaan ne pyritään mahdollisuuksien mukaan kasittelemään yhtenä kokonaisuutena.
Jalankulkuyhteys tontin pohjoisreunalla säilytetään.

Godkänd / Hyväksytty 06.05.2020
445-2020-86
§ 74
Johdava rakennustarkastaja Sanna Simonen
Parainen - Rakennus- ja ympäristölautakunta
Annettu julkilapinon jälkeen 14.05.2020
www.lupapiste.fi



Kaupunginosa	Kortteli/tila	Tontti/Riv	Rakennusluvalla luvuttu	Juoks %
24	1	7	-	
Rakennustörmä			Prästijärvi	
Uudisrakennus			Pääpiirustus	
Rakennuskohteen nimi ja osoite			Prästijärven saari	Mittakaavat
Arthouse			Pohjapiirustus, 1. kerros	1 : 100

Paraisten Kauppiaskatu 7

21600 Parainen	PAIKAS	TEOSTO	MAUOSTUNUS	MAUOSTPVM
Suunnittelijan nimi Sampsu Palva, arkkitehti SAFA	15.04.2020			

STUDIO PUUSTO ARKKITEHDIT OY	SUUNNITTELIJA AR	PIIRUSTUS 1405	PIVI AR_1405_003_02
---------------------------------	---------------------	-------------------	------------------------

MARIANKATU 7 A 4 00170 HELSINKI WWW.STUDIOPUUSTO.FI