

Fastslått till efterrättelse av bygg- och inrednings- / tjänsteinnehavaren i Pergas stad medelst utslag av den på vilkor enligt beslutet. 10.2.2020 Givet efter anslag På bygg- och inrednings- / tjänsteinnehavaren

Arkivnumera
 Rakennuspaikan merkittäminen
 Pohjakaiteisuus
 Raudituskaiteisuus 1
 Sijaintikaiteisuus
 Perustuskäitelminen
 Suhteellisuus
 Rakennuskäitelminen
 Horjuttaminen
 Sisäilmäolosuhteiden käitelminen 1
 Loppukaiteisuus

Vahvistettu noudatettavaiksi Paraiten kaupunjin rakennus- ja ympäristövalvontaviranhoituksen päätöksellä 5.12.2019 § 604 ehdolla päätöksen mukaisesti. Annettu julkispanon jälkeen 8.2.2019 Rakennus- ja ympäristövalvontaviranhoituksen puolesta

Antolähtö/Seurpöytä
 15-04-2019
 Nro 2515-1019
 Pergas byggnadsfylln
 Paraiten rakennusvalvonta

A	Pienennetty kerrosala 20 m ²	Korttel/Tila	Tontti/Rno	9.4.2019	AT
Viranomaisen arvioitujen kriteerien mukaan					
Käyttö/käytännön		Rakennus	Rakennus	Suunnittelija	
ROSKOJ		Rakennus	Rakennus	P. JUDAS/ARVI	
Rakennus		Rakennus	Rakennus	P. JUDAS/ARVI	
Bygghöjd		Rakennus	Rakennus	P. JUDAS/ARVI	
Rakennuskohteen nimi ja osoite					
Kaittoilm					
21720 Korpoström					
Huvila					
Villa Glass 25A 1krs, LH 135x275 t					
Tilinumero					
Beställningsnummer Finnm					
D55101.dwg					
Ark					

US2
 42x60 T-RIMA kk65
 TUULETUSKOOLAUS 28 kk600
 OSB-LEVY
 PYSTYRUNKO 70 kk600
 +FRISTE 70 mm
 ILMANSULKU
 VAAKAPANEELI 12 mm
 (U-ARVO 0,47 W/m²K)

JULKISIVUMATERIAALIT
 1. PELTI
 2. RÄYSTÄS- JA PIELLAUDAT
 3. HIRSI
 4. BETONI/HARKKO
 5. PUURIMA

IKKUNAT
 MSEA96 U-ARVO 1,0 W/m²K
 MEKA96 U-ARVO 0,90 W/m²K

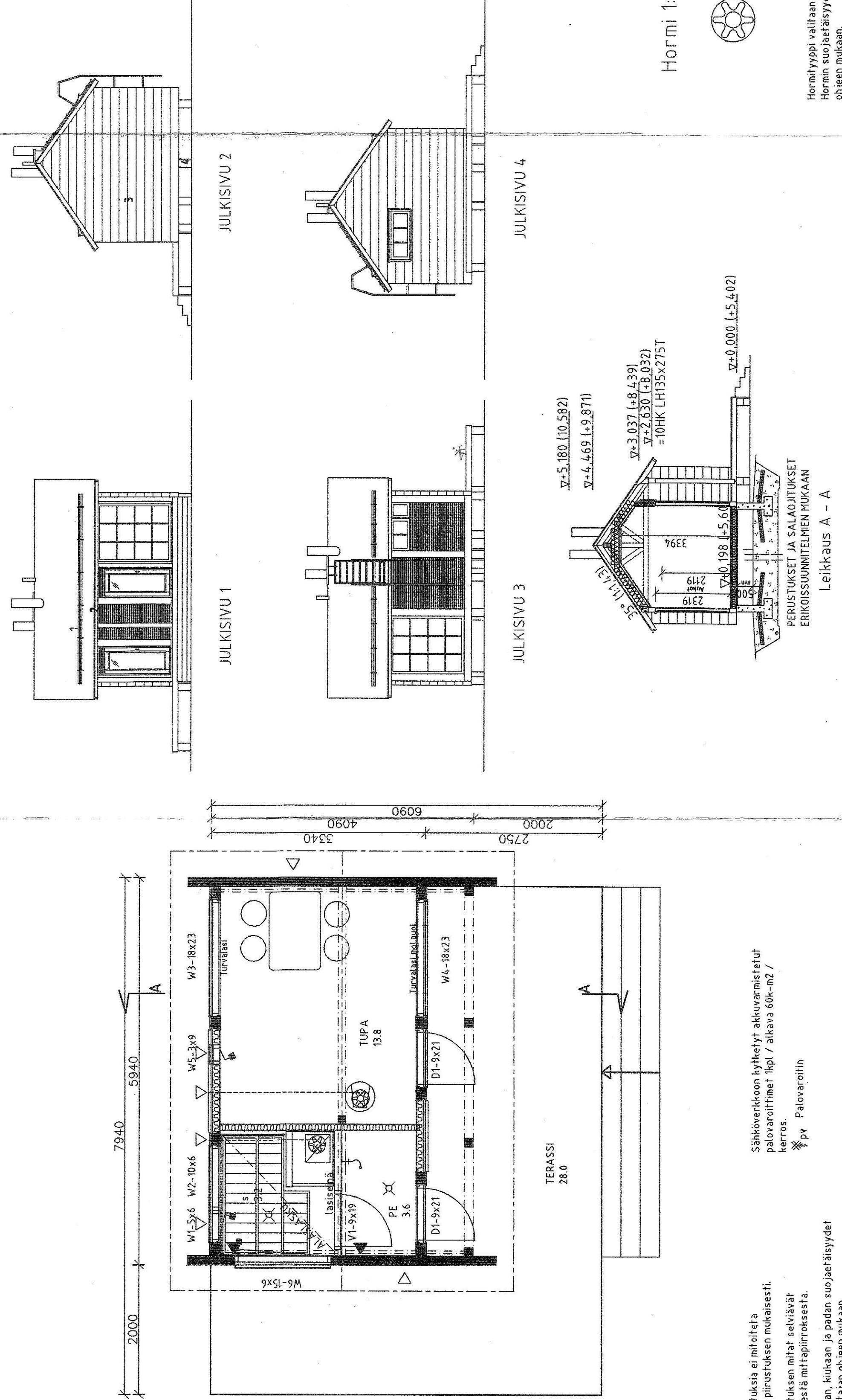
OVET
 UOL C U-ARVO 1,00 W/m²K

ULKOSEINÄ US201
 LAMELHIRSI 135 mm
 (U-ARVO 0,77 W/m²K)
 VESIKATTO VK 07
 PELTI, pystysuomakate
 RUOTEET 25 mm
 ALUSK. KINNITYSRIMA 20 mm
 ALUSKATE

YLÄPOHJA
 NAULALEVYVAARNAPALKKI kk900/600
 + Tuulensuoja
 + Lämmöneriste 250 mm
 ILMANSULKU
 KOOLAUS 20x75 kk540/390
 KOOLAUS 25x95 kk600
 PANEELI 12x95 STT-95
 (U-ARVO 0,14 W/m²K)

ALAPOHJA AP 204
 LATTIALAUTA 28 mm
 KOOLAUS 25 mm
 ILMANSULKU
 LATTIAPALKKISTO 145 mm
 + PUUKUUTU PUHALUSVILLA 133 mm
 TUULENSUJALEVY 12 mm
 TS-LEVYN KANNATINLAUTA 20 mm
 TUULETETTU RYÖHINTÄTILA, h=500 mm
 (U-ARVO 0,28 W/m²K)

RAKENNUSTIEDOT (RT12-11055)					
kerrosala	ikem ²	kellari	1.krs	2.krs	yhteensä
20	20		20	17,5	20
lattia-ala	(ikm ²)		17,5		17,5
kerrostasoala	(ikm ²)				20
kokonaisala	(m ²)				20
tilavuus	(m ³)				80
ikkunapinta-ala	(m ² %)				
Huoneistoala sisältää mahdollisen teknisen tilan ja varastot.					
rakennuksen paloluokka					P3
lämmitysmuoto					
ilmavaihto [SRMK, D2 mukaisesti]					



Horimi 1:20



Horimyyppi valitaan tulisijan mukaan.
 Hormin suojaetäisyydet valmistajan ohjeen mukaan.

Perustuksia ei mitoiteta tämän piirustuksen mukaisesti.
 Perustuksen mitat selviävät erillisestä mittapiirroksesta.
 Tulisijan, kiukaan ja padan suojaetäisyydet valmistajan ohjeen mukaan.
 Sähköverkkoon kytketyt akkuvarmistetut palovaroitimet ikpl / alkava 60k-m2 / kerros.
 py Palovaroitin