

Lycknäsholmen

PARGAS PARAINEN
HAVERÖ-NORRBACKA

Stranddetaljplan Ranta-asemakaava
1:2000

över fastigheterna Hiekkaranta RNr 8:2 (445-548-8-2) och Lycknäs RNr 8:14 (445-548-8-14) samt en del av fastigheten Norrbacka RNr 8:30 (445-548-8-30) i Nagu Haverö, Pargas stad.
kiinteistöille Hiekkaranta RN:o 8:2 (445-548-8-2) ja Lycknäs RN:o 8:14 (445-548-8-14) sekä osalle kiinteistöä Norrbacka RN:o 8:30 (445-548-8-30) Paraisten kaupungin Nauvon Haverössä.

Teckenförklaringar och planbestämmelser:
Merkkien selitykset ja kaavamääräykset:

AO

Kvartersområdet för fristående småhus.
Erillispientalojen korttelialue.
På en byggnadsplats får uppföras byggnader en bostadsbyggnad, en gäststuga, en rökbastu samt ekonomibygnader som ansluter sig till dess användningsändamål. Den tillåtna våningsytan per byggnadsplats är högst 200 m². Högsta tillåtna våningsyta för bastu och gäststuga är 25 m². Byggnaderna bör placeras på byggnadsplatsen samt till form, dimensioner, material och färg uppföras så, att landskapsbilden inte försämrats.

Rakennuspaikalle saadaan rakentaa asuinrakennus, saunarakennus, vierasmaja, savusauna sekä sen käyttötarkoitukseen liittyviä talousrakennuksia. Rakennuspaikan sallittu enimmäiskerrosala on 200 m². Saunan ja vierasmajan sallittu enimmäiskerrosala on 25 m². Rakennukset tulee sijoittaa rakennuspaikalle sekä rakentaa muodoiltaan, mittasuhteiltaan, materiaaliltaan ja väritään siten, etteivät ne heikennä maisemakuvaa.

RA

Kvartersområdet för fritidsbostäder.
Loma-asuntojen korttelialue.
På en byggnadsplats får uppföras en fritidsstuga, en bastubyggnad, en gäststuga, en rökbastu samt ekonomibygnader som ansluter sig till dess användningsändamål. Den tillåtna våningsytan per byggnadsplats är högst 200 m². Högsta tillåtna våningsyta för bastu och gäststuga är 25 m². Byggnaderna bör placeras på byggnadsplatsen samt till form, dimensioner, material och färg uppföras så, att landskapsbilden inte försämrats.

Rakennuspaikalle saadaan rakentaa loma-asuntorakennus, saunarakennus, vierasmaja, savusauna sekä sen käyttötarkoitukseen liittyviä talousrakennuksia. Rakennuspaikan sallittu enimmäiskerrosala on 200 m². Saunan ja vierasmajan sallittu enimmäiskerrosala on 25 m². Rakennukset tulee sijoittaa rakennuspaikalle sekä rakentaa muodoiltaan, mittasuhteiltaan, materiaaliltaan ja väritään siten, etteivät ne heikennä maisemakuvaa.

MY

Skogsbrukområde med miljövärden.
Metsätalousalue, jolla ympäristöarvoja.
Byggnade på området är förbjudet.
Rakentaminen alueelle on kielletty.

Linje 3 m utanför planområdets gräns.
3 m kaava-alueen utkopuolella oleva viiva.

Gräns för kvarter, kvartersdel och område.
Korttelin, korttelinosan ja alueen raja.

Riktgivande gräns för byggnadsplats.
Rakennuspaikan ohjeellinen raja.

2

Kvartersnummer.
Korttelinnumero.

2

Byggnadsplatsnummer.
Rakennuspaikan numero.

Gräns på vars landsida byggnaderna bör placeras.
Raja, jonka maanpuoleiselle osalle rakennukset on sijoitettava.

Riktgivande plats för huvudbyggnad.
Päärakennuksen ohjeellinen paikka.

Byggnadsyta för högst 50 m² våningsyta stor ekonomibygnad.
Enintään 50 kerrosala-m²:n suuruisen talousrakennuksen rakennusala.

Riktgivande väg.
Ohjeellinen tie.

Allmänna bestämmelser/Yleismääräykset:
Byggnaderna bör till färg, form och dimensionering anpassas till skärgårdslandskapet.
Rakennukset on väritään, muodoiltaan ja mittasuhteiltaan sopeutettava saaristomaisemaan.

Avfallsvatten får inte ledas i havet, utan bör behandlas på av stadens miljömyndigheter fastslaget sätt.
Jätevesiä ei saa johtaa mereen, vaan ne on käsiteltävä kunnan ympäristöviranomaisen vahvistamalla tavalla.

Hangö, 15.6.2017
Hanko, 15.6.2017

Sten Ohman
dipl.ins., dipl.ins.

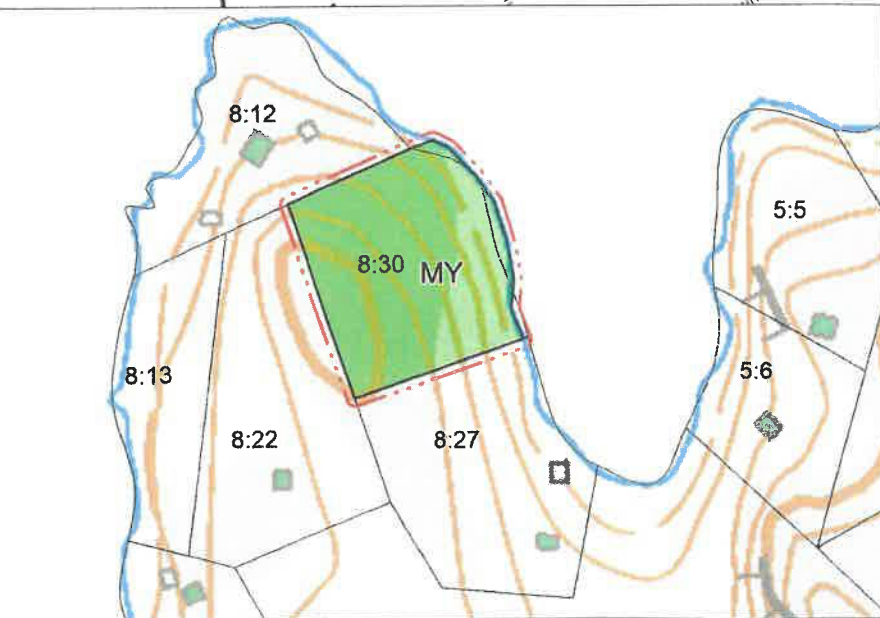
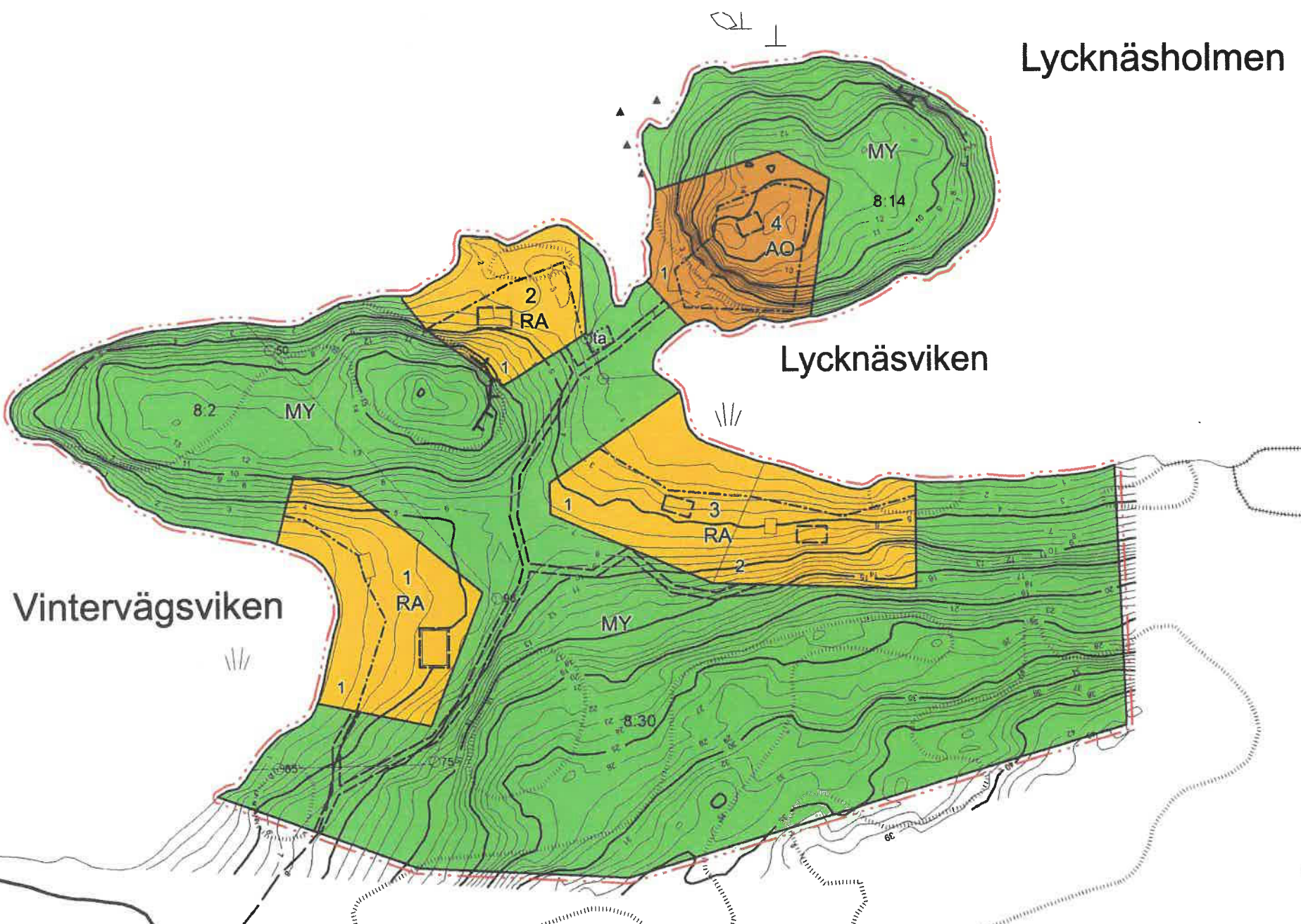
Godkänd av Pargas stadsfullmäktige

27 / 3 / 2018 § 23

bestyrkt på tjänstens vägnar

Stadsjurist Marika Avelin

PARGAS PARAINEN
KUNNAT / KAUPUNGIN



Baskarta: Lantmäteriverkets terrängkarta kompletterade med lantmäteriverkets numeriska råkartor och höjdkurvor, koordinatsystem ETRS TM35.
Pohjakartta: Maanmittauslaitoksen maastokartta täydennettynä numeerisella rajakartalla ja korkeuskäyrillä, koordinaattijärjestelmä ETRS TM35.

Baskartan godkänd/Pohjakartta hyväksytty

Daniel Backman
Stadsgeodet/Kaupungingeodeetti

Område/Alue RN:o	Plankod / Kaavakoodi	Nr /Nro.
Hiekkaranta 8:2, Norrbacka 8:30	44522015004	1/18
Planform / Kaavamuoto		
Stranddetaljplan / Ranta-asemakaava		
Medd. om påbörjande / Tiedotus aloittamisesta	Stadsfullmäktige / Kaupunginvaltuusto	
11.6.2015		
Bygg- och miljönämnden / Rak. ja ymp.lautakunta	Godkänd / Hyväksytty	27.3.2018 23§
15.2.2018 21§		
Offentligt påseende / Julkisesti nähtävälle	Vunnit laga kraft / Saanut lainvoiman	
13.10-11.11.2017	11.5.2018	
Stadsstyrelsen / Kaupunginhallitus	Trätt i kraft / Astunut voimaan	
19.3.2018 41§	25.5.2018	
Version / Versio	Ritad / Piirretty	Ritari / Piirtäjä
		SÖ