

# **Maakunnallinen perheoikeudellinen yksikkö - Luonnos organisointiin**

Sote-johtajakokous 11.9.2019

Palvelualuejohtaja Sirpa Kuronen  
Suunnittelukoordinaattori Pasi Oksanen

Pohjana toiminnallisen valmistelutyöryhmän esitys 22.3.2019

# Lainsäädännön muutoksista johtuvat uudet työtehtävät

- **Äitiyslaki 1.4.2019 voimaan, uusia työtehtäviä**

- Äitiyden voi tunnustaa neuvolassa tai lastenvalvojan luona ennen lapsen syntymää sekä lastenvalvojan luona lapsen syntymän jälkeen.

- **Laki lapsen huollosta ja tapaamisoikeudesta uudistuu 1.12.2019, uusia työtehtäviä**

- Lapsen mielipiteen selvittäminen

*Lastenvalvoja selvittää lapsen omat toivomukset ja mielipiteen henkilökohtaisesti jos lapsi tähän suostuu ja se on tarpeellista ennen sopimuksen vahvistamista.*

- Uusia sopimusmuotoja

*Lastenvalvoja voi vahvistaa vanhempien välisen sopimuksen toisen vanhemman tietojensaantioikeudesta, tehtävienjaosta huoltajien kesken, lapsen oheishuoltajasta, asumisesta tai vuoroasumisesta oheishuoltajan luona ja oheishuoltajan tietojensaantioikeudesta, oheishuoltajan soveltuvuuden selvittäminen*

- Suostumuksen selvittäminen

*Huolto- ja tapaamissopimusten vahvistamisen edellytyksenä on suostumus oheishuoltajalta sekä laissa määritellyiltä henkilöiltä joiden tapaamisoikeuteen tai tiedonsaantioikeuteen vahvistettu sopimus voi vaikuttaa. Lastenvalvoja selvittää, onko em. sopimuksia tai päätöksiä tehty ja selvittää heidän kantansa sopimusmuutokseen.*

- Olosuhdeselvityksen laatijan kuuleminen

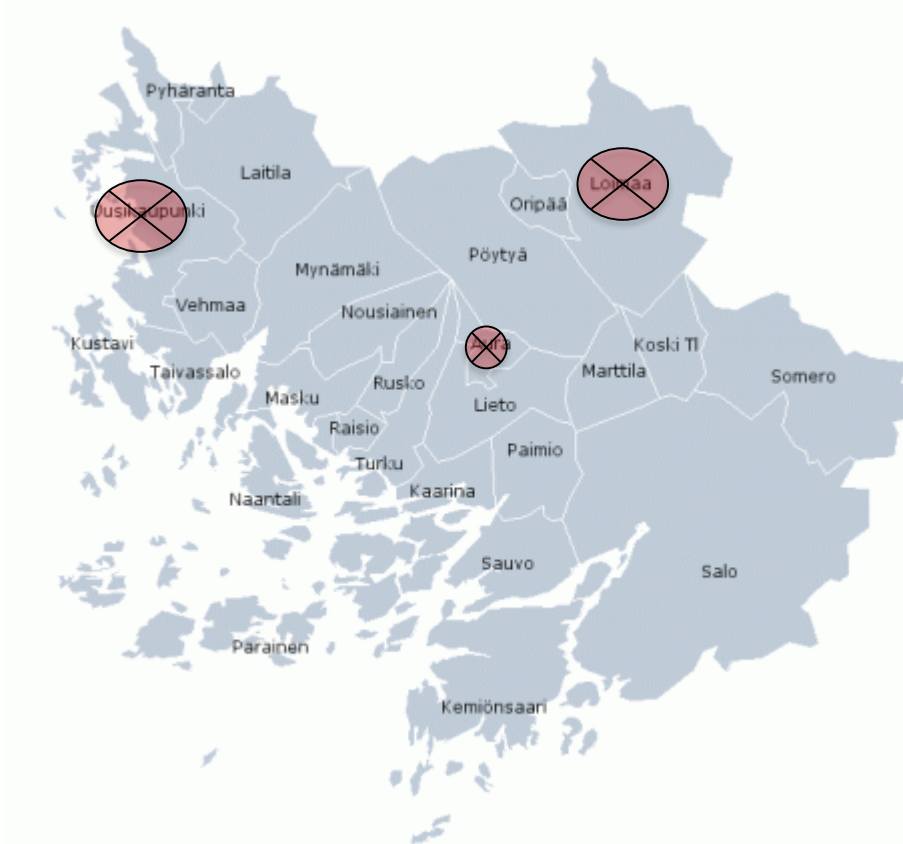
*Olosuhdeselvityksen laatija voidaan kutsua tuomioistuimeen kuultavaksi asiantuntijana*

## Kuntien vastaukset, lähtökohtaisesti siirtyvät lastenvalvojan vakanssit (10)

- Akseli 1
- Kaarina 1
- Kemiönsaari 1
- Laitila 1
- Lieto 1
- Naantali 1
- Parainen 1
- Raisio 1
- Salo 2

# Maakunnan väestö 31.12.2018

## 478 582, valmistelussa mukana olevien alueiden väestö 442 866



### VÄESTÖPOHJA

191 331	Turku 191 331
330 173	Raisio+Rusko 24 178 + 6251
	Naantali 19 245
138 842	Akseli 9554+ 7766 +4733
	Kaarina 33 458
61 149	Lieto 19 831
	Paimio 10 832
	Sauvo 2994
	Salo 52 321
21 941	Somero 8828
	Parainen 15 217
34 071	Kemiönsaari 6724
	<del>Loimaa 16 032</del>
14 055	Oripää 1364
	Pöytyä 8333
31 248	<del>Aura 3984</del>
	Marttila 2018
15 548	Koski TL 2340
	<del>Uusikaupunki 15 700</del>
	Laitila 8647
	Vehmaa 2285
	Taivassalo 1662
	Kustavi 926
	Pyhäranta 2028



# Perheoikeudellinen yksikkö, **pysyvät** toimipisteet

Asiakkaalla on mahdollisuus asioida missä tahansa toimipisteessä

Asiakkaalle nimetään asuinkunnan mukainen toimipiste, jota on käytettävä ellei valintaa itse tee

Työntekijöillä (lv, sostt, ohj, tstosiht) on asiakasvastuukunnat joiden kanssa tehdään viranomaisyhteistyötä ja jossa voi olla asiakasvastaanottoa

Seutukunnittain järjestetään kuntiin tarvittaessa erikseen sovittuina päivinä ajanvarauksen kautta mahdollisuus asioida kotikunnassa



## Turku

Kaarina  
Koski Tl  
Lieto  
Masku  
Marttila  
Mynämäki  
Naantali  
Nousiainen  
Oripää  
Paimio  
Pöytyä  
Raisio  
Rusko  
Sauvo  
Turku

## Salo

Salo  
Somero

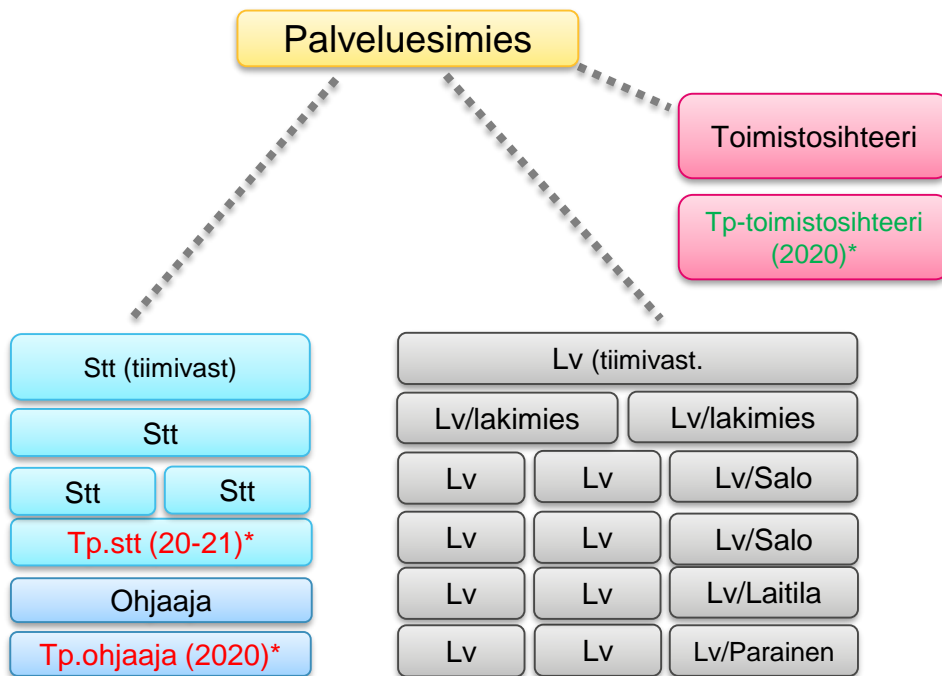
## Parainen

Kemiönsaari  
Parainen  
Pöytyä

## Laitila

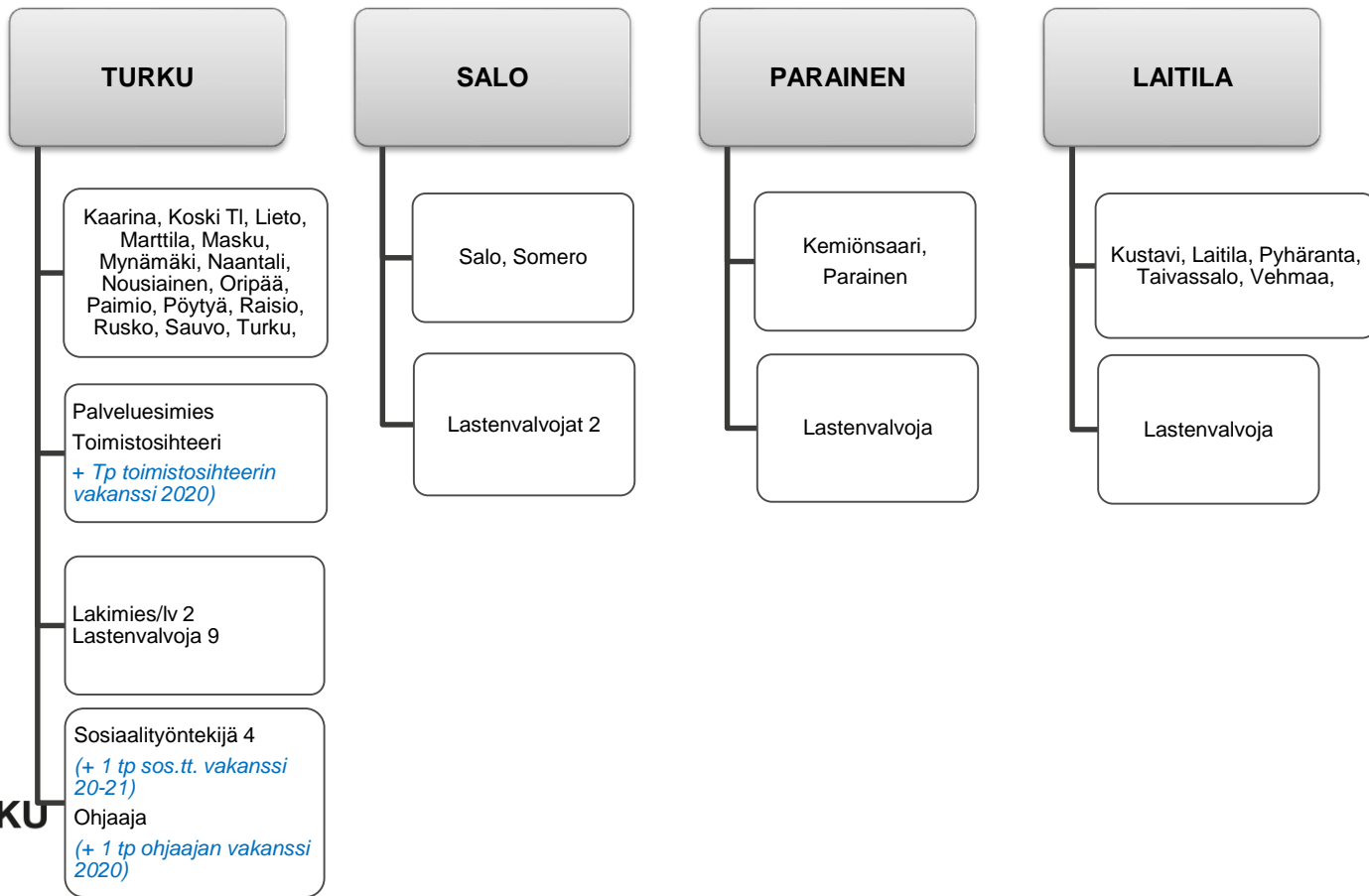
Kustavi  
Laitila  
Pyhärinta  
Taivassalo  
Vehmää

# Organisaatiomalli, ammatilliset tiimit



# Perheoikeudelliset palvelut, toimipisteiden resurssit

Koko resurssi on kaikkien kuntien käytössä ja jakaantuu fyysisiin, pysyviin toimipisteisiin alustavasti em. tavalla



# Organisaatiomalli, tehtäväkuvat

- Hallinnollinen johtaminen
- Budjettivastuu
- Strateginen johtaminen
- Henkilöstöjohtaminen
- Kilpailutuksista, hankinnoista vastaaminen
- Vastaa palveluntarjoajien valvonnasta
- Yhteistyö eri toimijoiden kanssa

**Palveluesimies**



Hallinnon toimistotehtävät  
Ajanvarausjärjestelmän hoitaminen  
Arkistointi  
Ennakolliset isyydentunnustukset neuvoloista  
Sijoitettujen lasten elatustuki  
Muut asiakastyön tukitehtävät

**Toimistosihteerit**





# Organisaatiomalli, tehtäväkuvat

- Huoltoa, tapaamista ja asumista koskevat sopimukset
- Elatussopimukset
- Isyyden ja äitiyden selvittäminen
- SHL mukaisten tapaamisten palvelupäätökset ja tarvittavat toimet
- Lapsen mielipiteen selvittäminen parityönä sosiaalityöntekijän tai ohjaajan kanssa

Yksi lastenvalvojista toimii tiimivastaavana (20 % työpanoksesta)

**Lastenvalvojat**



- Isyys- ja elatusapukanteet
- Edunvalvojan sijaisten hakeminen elatusasiassa
- Vastausten valmistelu asiakkaiden muutoksenhakuihin, muistutuksiin, kanteluihin
- Lainsäädännön seuranta ja tiedottaminen
- Juridinen koulutus ja neuvonta yksikölle
- Lastenvalvojan perustehtävät 50%
- Edunvalvojan sijaisen hakeminen huoltajan ollessa esteellinen?

**Lakimies lastenvalvojat**



- Olosuhdeselvitykset
- Adoptiolausunnot ja palvelupäätökset
- Luovuttavan vanhemman adoptioeuvonta
- Muut lausumat tuomioistuimille
- Lapsen mielipiteen selvittäminen parityönä lastenvalvojan kanssa

Yksi sosiaalityöntekijöistä toimii tiimivastaavana (20 % työpanoksesta)

**Sosiaalityöntekijät**



- Tuettujen ja valvottujen tapaamisten palveluiden koordinointi ja yhteydenpito palveluntarjoajiin
- Ohjaus ja neuvonta asiakaskäynneillä
- Lapsen mielipiteen selvittäminen parityönä lastenvalvojen kanssa
- Yhteistyö perhekeskuksiin sekä kolmannen sektorin toimijoihin, varhaisen vaiheen tuki/rajapintatyö
- Chat –palvelun hoitaminen
- Ohjaus ja neuvonta puhelimitse ja ajanvaraustehtäviä

**Ohjaajat**



# Yhtenäiset toimintatavat, esimerkki

- Turun kaupungin asiointipiste
- Nettisivut
- Chat -palvelu
- Ohjaajat hoitavat palveluohjauksen, varhaisen vaiheen ohjauksen ja neuvonnan tai ohjaavat lastenvalvojalle

**Ohjaus ja neuvonta**



- Keskitetty koko maakunnassa
- Sähköisesti, edellyttää yhteistä kalenterijärjestelmää
- Puhelimitse, jos tulkin tarve
- Esim. ma-ke 9-11, to-pe 13-14
- Toimistosihteerit, ohjaajat

**Ajanvaraus**



- Esim. ti ja to klo 11-12 puhelinaika
- Jos sähköinen järjestelmä, puhelimitse asiointi myös ajanvarauksella

**Lastenvalvojan /  
sosiaalityöntekijän  
puhelinaika**



## Toiminnan alustava kustannusarvio syyskuu 2019

Palkat ja palkkiot	1 140 000
Eläkekulut	194939
Muut henkilöstösivukulut	44338
	1 379 277
Muiden palveluiden ostot	
Siivous- ja puhtauspalvelut	2000
Monitoimilaitteet	4000
Henkilöstön matkakustannukset	9000
Asiantuntijapalvelut	8000
Henkilöstön koulutus	6000
Sisäiset vyörytykset	
IT-palvelut	62500
Puhepalvelut	3250
Taloushallinnon palvelut	18000
Aineet, tarvikkeet ja tavarat	
Toimistotarvikkeet	2000
Elintarvikkeet	2000
IT-laitteet	3000
Sähkö ja kaasu (vyörytys)	8000
Tilavuokra (vyörytys)	64000
Muut sekalaiset	20000

Henkilöstökulut	1 379 277
Muut palvelut	29 000
Sisäiset palvelut	83 750
Sisäiset tilakulut	72 000
	1 564 027

# Toiminnan alustava kustannusarvio syyskuu 2019

TA 2020	Osuus kustannuksista
Osallistuvat kunnat	EUROA
Kaarina	118 160
Kemiönsaari	23 747
Koski TI	8 264
Kustavi	3 270
Laitila	30 538
Lieto	70 035
Marttila	7 127
Masku	33 741
Mynämäki	27 426
Naantali	67 966
Nousiainen	16 715
Oripää	4 817
Paimio	38 254
Parainen	53 740
Pyhäranta	7 162
Pöytyä	29 429
Raisio	85 387
Rusko	22 076
Salo	184 777
Sauvo	10 574
Somero	31 177
Taivassalo	5 870
Turku	675 705
Vehmaa	8 070
	1 564 027