

## OIKAISUVAATIMUS PARAISTEN RAKENNUS- JA YMPÄRISTÖLAUTAKUNNALLE

Päätös, johon haetaan muutosta: Poikkeamispäätös 11.6.2021 Nro 52, Dnr: 600/10.03.00.01/2021/

Paraisten kaupungin ympäristöosasto on päättänyt, ettei myönnetä hakemuksen mukaista poikkeusta eli lupaa laajentaa vapaa-ajan asuntoa. Vaadin, että tämä päätös muutetaan ja poikkeamislupa myönnetään.

Perustelut oikaisuvaatimukselle:

Kyseessä on olemassa oleva rakennuspaikka. Tällä paikalla on ollut vapaa-ajan asunto 55 vuotta. Vanhan rakennuksen kerrosala on alle 25 m<sup>2</sup>. Tarkoitus on pitää kyseinen pieni mökki päärakennuksena ja laajentaa sitä, jotta sinne saadaan makuutilat. Kiinteistölle ei haluta erillistä, uutta, isoa rakennusta. Laajennus on suunniteltu maltillisen kokoisena. Se sopeutuu luontoon, maaston muotoihin ja vanhaan rakennuskantaan. Laajennuksen sijoittelu, muoto, koko, väritys ja materiaalit noudattavat vanhaa rakennusta. Liitteenä Pappila Designin tekemät pääpiirroset, pohjapiirros, julkisivukuvat ja 3d-kuvat.

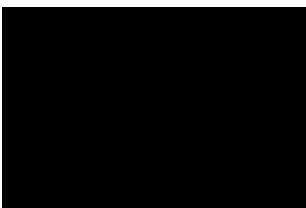
Vaikutus rannan maisemaan ja ympäristöön on vähäinen. Laajennus tehdään vanhan mökin taakse, pois päin rannasta. Vain yksi kapea ikkuna ja vanhan katon kanssa samanlaisena toistuva katon harja näkyvät merelle päin. Jos kapea ikkuna muuttaa näkymää liikaa, voidaan laajennusta/piirustuksia vielä muuttaa. Silloin pieni levennys länteen päin ja kapea ikkuna jätetään pois. Tällöin huone kapenee ja neliömäärä pienenee.

Tässä laajennussuunnitelmassa toteutuu alin suositeltava rakentamiskorkeus, joka Paraisilla on +2,40 m N 2000 järjestelmässä.

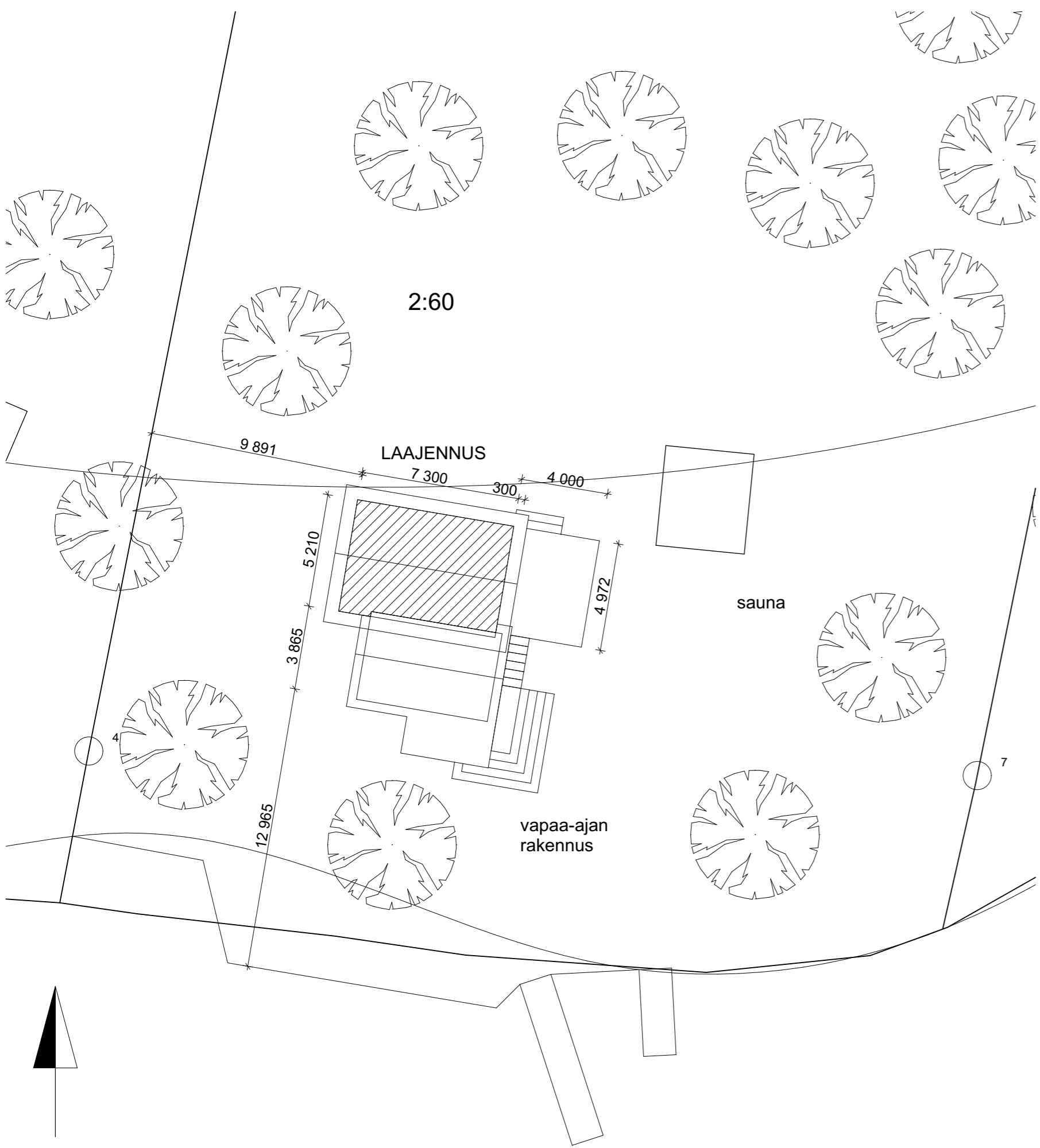
Kielteistä päätöstä perustellaan sillä, että on mahdollista rakentaa uusi rakennus kauemmas rannasta. Jos rakennettaisiin uusi rakennus 30-40 metrin päähän rannasta, näkyisi se paljon enemmän mereltä kuin nyt suunniteltu laajennus.

Lisäksi laajennuspaikka on hyvin rakentamiseen soveltuva, lähes tasainen, kun taas rinne 30-40 metriä rannasta on jyrkkä ja siellä on suuria kiviä ja siirtolohkareita. Tontti nousee jyrkästi saunarakennuksen jälkeen koko matkan tielle asti.

Nauvossa 20.6.2021







rakennusoikeus = 200 m<sup>2</sup>

**OLEMASSA OLEVAT RAKENNUKSET:**

VAPAA-AJAN RAKENNUS 25 m<sup>2</sup>  
 SAUNARAKENNUS XX

**LAAJENNUS**  
 Kerrosala 36,5 m<sup>2</sup>  
 Huoneistoala 32,5 m<sup>2</sup>  
 Tilavuus 112 m<sup>3</sup>

**YHTEENSÄ**  
 Kerrosala 61,5 m<sup>2</sup>  
 Huoneistoala 54 m<sup>2</sup>  
 Tilavuus 181 m<sup>3</sup>

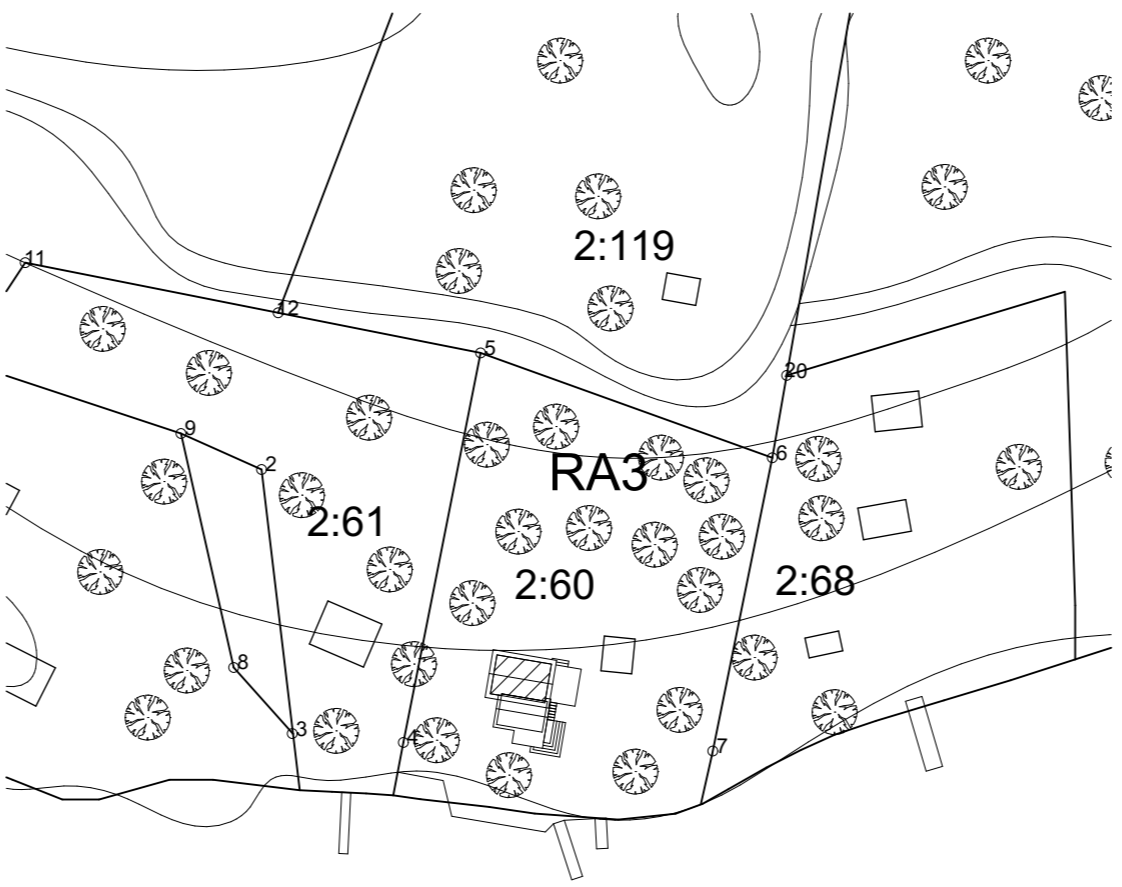
**RA**

**LOMA-ASUTUSALUE.**

Alueelle voidaan rakentaa rakennuksia loma-asumista varten ja/ tai sellaisia työtiloja, jotka eivät aiheuta asumiselle tai ympäristölle haittaa. Rakennuspaikalle saadaan rakentaa loma-asuntorakennus, saunarakennus, vierasmaja, savusauna sekä sen käyttötarkoitukseen liittyviä talousrakennuksia. Rakennuspaikan sallittu enimmäiskerrosala on 200 m<sup>2</sup>. Saunan ja vierasmajan sallittu enimmäiskerrosala on 25 m<sup>2</sup>.

Luku merkinnän jälkeen (RA1 – RA13) osoittaa alueen rakennusoikeuden rakennuspaikkojen lukumääränä. Rakennusoikeuksista on mustalla ympyrällä (I) osoitettu temaattisesti rakennuspaikka, joka kaavassa on tulkittu rakentamattomaksi.

Rakennukset tulee sijoittaa rakennuspaikalle sekä rakentaa muodoiltaan, mittasuhteiltaan, materiaaliiltaan ja väriiltään siten, etteivät ne heikennä maisemakuvaa.




PÄÄSUUNNITTELIJA ON HYVÄKSYNYT PIIRUSTUKSET PÄIVÄYS

K.osa/Kylä	Tila/Kortteli	Rn:o/Tontti	Viranomaisen arkistointimerkintöjä varten
573	2	60	
Rakennustoimenpide	Piirustuslaji		Juoks.n:o
LAAJENNUS	PÄÄPIIRUSTUS		
Rakennuskohteen nimi ja osoite	Piirustuksen sisältö		Mittakava
	ASEMPIIRUSTUS, HAVAINNEKUVA,		1:1000,

**PAPPILA DESIGN**  
 Ab Pappila Design Oy

Suunnittelijan nimi & päivämäärä  
 Naantalissa 15.2.2021

www.pappiladesign.fi  
 mikaela@pappiladesign.fi  
 Kartanontie 14, 21110 NÄDENDAL/NAANTALI

Mikaela Pappila RI (YAMK) 040 564 0427

**ARK**

# 445 PARAINEN

573

2

60

rakennusoikeus = 200 m<sup>2</sup>

## OLEMASSA OLEVAT RAKENNUKSET:

VAPAA-AJAN RAKENNUS 25 m<sup>2</sup>  
SAUNARAKENNUS XX

## LAAJENNUS

Kerrosala 36,5 m<sup>2</sup>  
Huoneistoala 32,5 m<sup>2</sup>  
Tilavuus 112 m<sup>3</sup>

## YHTEENSÄ

Kerrosala 61,5 m<sup>2</sup>  
Huoneistoala 54 m<sup>2</sup>  
Tilavuus 181 m<sup>3</sup>

RAKENNUKSESSA ON PAINOVOIMAINEN ILMANVAIHTO. RAKENNUKSEEN ASENNETAAN TAKKA. TULOILMA TAKALLE RAKENNUKSEN ALTA.

RAKENNUKSEEN ASENNETAAN UUSI JÄTEVESIJÄRJESTELMÄ KEITTIÖVEDELLE SEKÄ KÄSIENPESUVEDELLE.

TYYPPIHYVÄKSYTTY TERÄSHORMI, SUOJAETÄISYYDET VALMISTAJAN ASENNUSOHJEIDEN MUKAAN

RAKENNUKSEN PALOLUOKKA ON P3

RAKENNUS VARUSTETTAVA SÄHKÖVERKKOON KYTKETYLÄ PALOVAROITTIMILLA (1kpl/60 k-m<sup>2</sup>)

HÄTÄPOISTUMISTIEIKKUNAT VARUSTETTAVA KIINTOPAINIKKEELLA

LASIPINNOISSA JOTKA OVAT ALLE 700 mm TASOSTA ON KÄYTETTÄVÄ TURVALASIA, 6mm. MIKÄLI SAMALLA ON PUTOAMISVAARA TULEE LASI OLLA LAMINOITU

## RAKENTEET

### YP1

Peltikate, pystysaumakate  
Ruoteet 32x100, katevalmistajan ohjeiden mukaan  
Korokerima 22x100 mm  
Aluskate  
Tuuletus min. 100 mm  
Kantava rakenne rakennesuunnitelmien mukaan, lämmöneriste, Kiviviilla 410 mm  
Ilman- tai höyrynsulku, kosteissa tiloissa aina höyrynsulku  
Koolaus 22x100 k 400  
Sisäverhouspaneeli 15 mm

### AP1

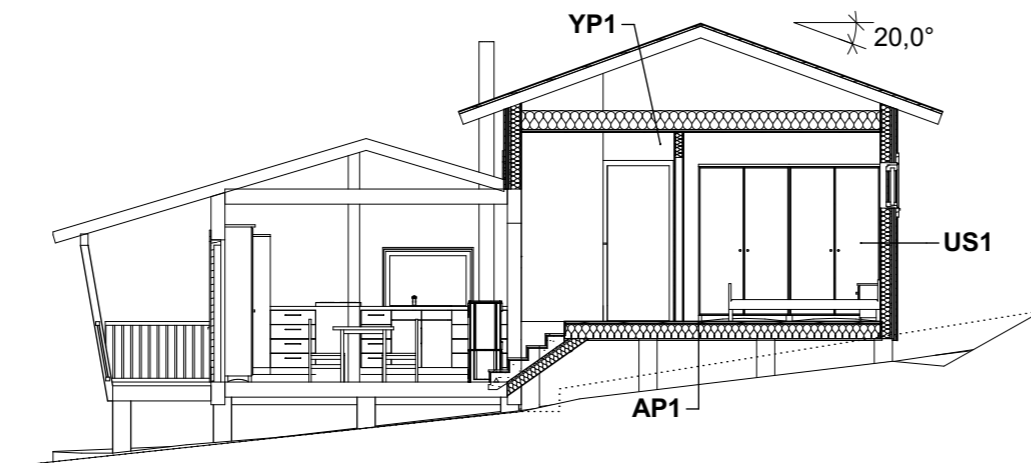
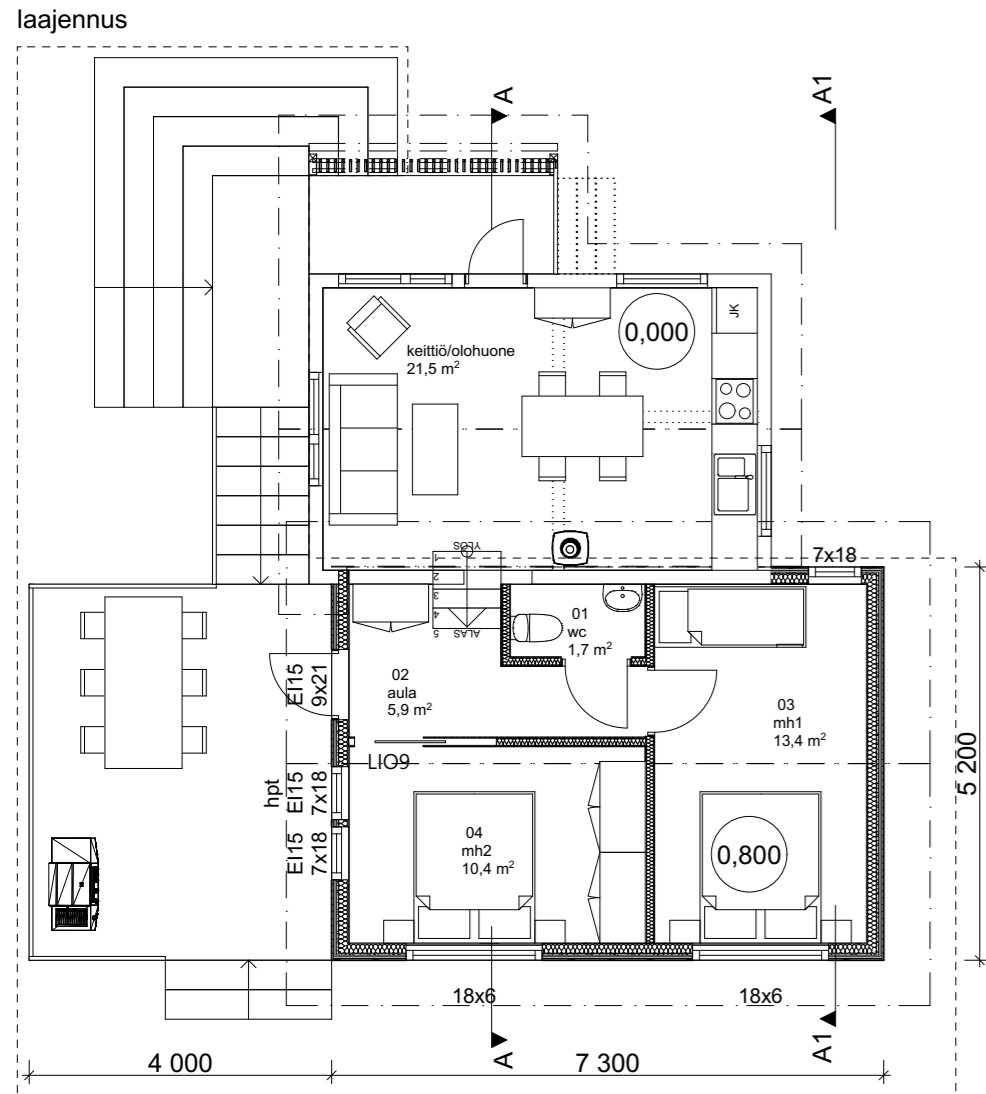
Puulattia  
Ilmansulku  
Lattiakannattajat ja eriste 200 mm  
Tuulensuoja 25 mm

### US1

Pystypaneeli 23 mm  
Koolaus 22x100 k600  
Tuuletus 22x100 k600  
Tuulensuojalevy 25 mm  
Puurunko 48x123 k 600 ja Puukuiteriste 125 mm  
Ilmansulku  
Paneeli 15 mm

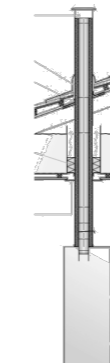
Ikkunoiden U-arvo 1,0 W/(m<sup>2</sup>K)  
Ovien U-arvo 1,0 W/(m<sup>2</sup>K)

Rakentamisessa käytetään M1 luokiteltuja materiaaleja  
Kosteat tilat YM asetusten mukaan



Tyyppihyväksytty peltihormi (varaus)

Asennus ja turvaetäisyydet valmistajan ohjeiden mukaan




PÄÄSUUNNITTELIJA ON HYVÄKSYNYT PIIRUSTUKSET	PÄIVÄYS

K.osa/Kylä	Tila/Kortteli	Rn:o/Tontti	Viranomaisen arkistointimerkintöjä varten
573	2	60	
Rakennustoimenpide		Piirustuslaji	Juoks.n:o
LAAJENNUS		PÄÄPIIRUSTUS	2/4
Rakennuskohteen nimi ja osoite		Piirustuksen sisältö	Mittakava
		LEIKKAUS A-A, POHJA, HORMI	1:100, 1:20

<b>PAPPILA DESIGN</b> Ab Pappila Design Oy	Suunnittelijan nimi & päivämäärä Naantalissa 15.2.2021	<b>ARK</b>  96
www.pappiladesign.fi mikaela@pappiladesign.fi Kartanonatie 14, 21110 NÄDENDAL/NAANTALI	Mikaela Pappila RI (YAMK) 040 564 0427	

1 POHJA

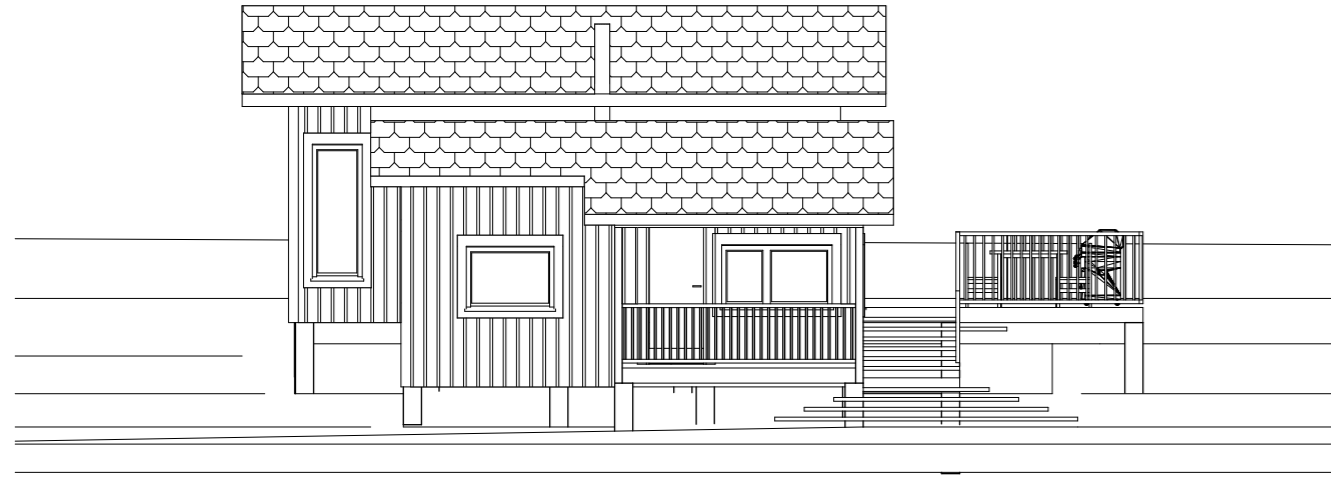
1:100

A LEIKKAUS A-A

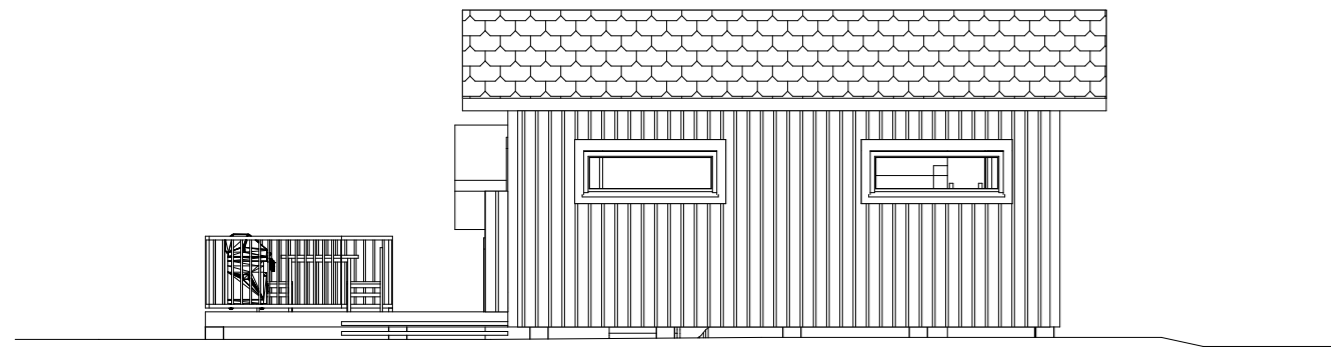
1:100

H HORMI

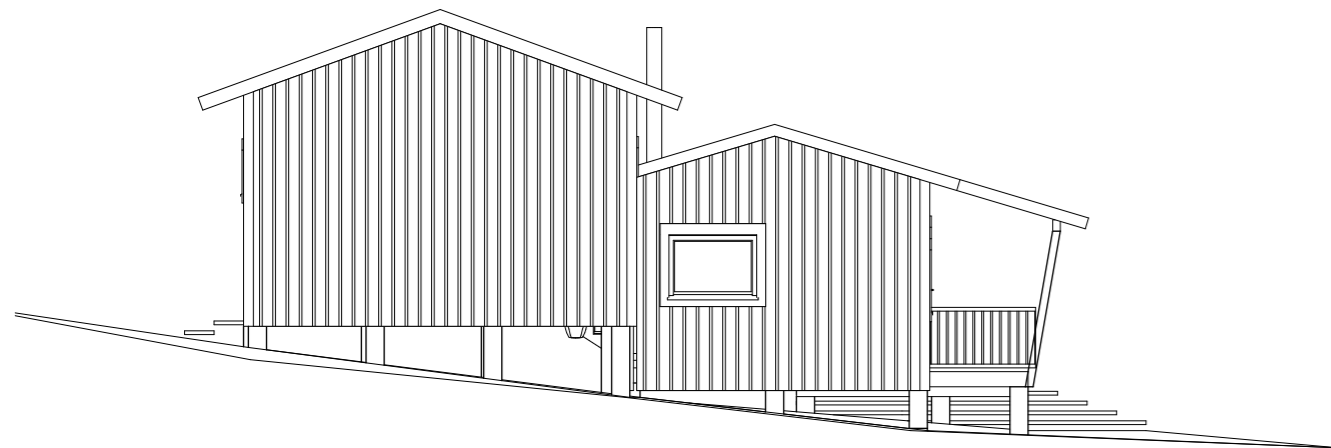
1:20



E JULKISIVU ETELÄÄN 1:100



P JULKISIVU POHJOISEEN 1:100

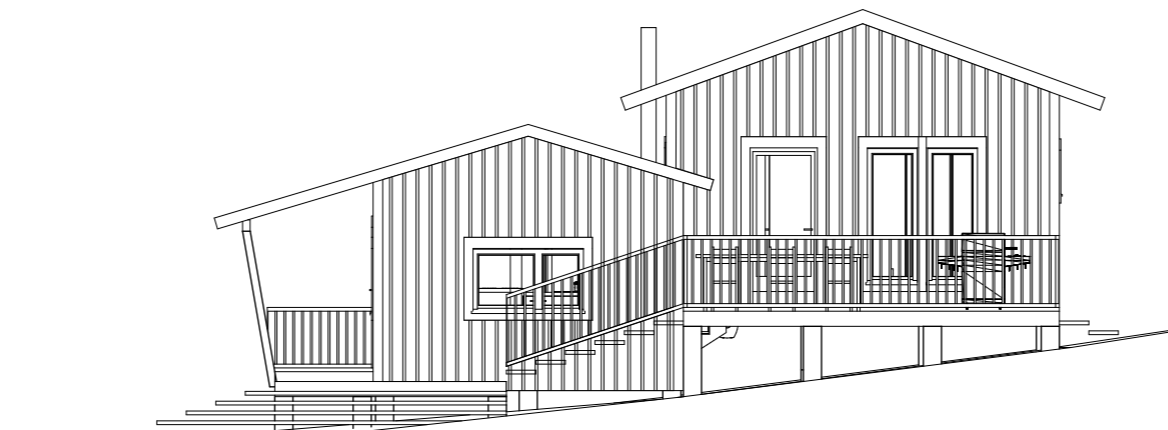


L JULKISIVU LÄNTEEN 1:100

JULKISIVUVÄRIT JA -MATERIAALIT

Vesikate	Palahuopa, Grafiitinharmaa RR23
Julkisivut	Pystylauta rimalla, Harmaanruskea
Ikkunat	Puu-alumiini, Valkoinen
Vuorilaudat ja listat	Puu, Valkoinen
Räystäslaudat	Puu, valkoinen
Kaiteet	Puu, ruskea
Ulko-ovet	Standardi ulko-ovi, valkoinen
Sokkeli	Pilarit, slammattu harmaa
Rännit ja vesikourut	Teräs, grafiitinharmaa RR23

Rakennuksen kattoturvatuotteet YM asetusten mukaan.  
Rakennuksen korkeusasema varmistetaan rakennuspaikan mittauksen yhteydessä.



I JULKISIVU ITÄÄN 1:100


PÄÄSUUNNITTELIJA ON HYVÄKSYNYT PIIRUSTUKSET PÄIVÄYS

K.osa/Kylä	Tila/Kortteli	Rn:o/Tontti	Viranomaisen arkistointimerkintöjä varten
573	2	60	
Rakennustoimenpide	Piirustuslaji	Juoks.n:o	
LAAJENNUS	PÄÄPIIRUSTUS	3/4	
Rakennuskohteen nimi ja osoite	Piirustuksen sisältö	Mittakava	
██████████ ██████████ ██████████	JULKISIVU ITÄÄN, JULKISIVU LÄNTEEN, JULKISIVU POHJOISEEN, JULKISIVU ETELÄÄN	1:100	

PAPPILA DESIGN  
Ab Pappila Design Oy

www.pappiladesign.fi  
mikaela@pappiladesign.fi  
Kartanontie 14, 21110 NÄDENDAL/NAANTALI

Suunnittelijan nimi & päivämäärä  
Naantalissa 22.10.2020

██████████  
Mikaela Pappila RI (YAMK) 040 564 0427

ARK

96




PÄÄSUUNNITTELIJA ON HYVÄKSYNYT PIIRUSTUKSET PÄIVÄYS

K.osa/Kylä	Tila/Kortteli	Rn:o/Tontti	Viranomaisen arkistointimerkintöjä varten
573	2	60	
Rakennustoimenpide		Piirustuslaji	Juoks.n:o
LAAJENNUS		PÄÄPIIRUSTUS	4/5
Rakennuskohteen nimi ja osoite		Piirustuksen sisältö	Mittakava
██████████ ████████████████████ ██████████		P1	

**PAPPILA DESIGN**  
Ab Pappila Design Oy  
www.pappiladesign.fi  
mikaela@pappiladesign.fi  
Kartanontie 14, 21110 NÄDENDAL/NAANTALI

Suunnittelijan nimi & päivämäärä  
Naantalissa 15.2.2021  
██████████  
Mikaela Pappila RI (YAMK) 040 564 0427

**ARK**  
96