

Rakennusvalvonta

Rakennuslupa 2016-123
Päätöspäivämäärä 20.05.2016

Pykälä 332
Valmistelija Joakim Nyström

Rakennuspaikka

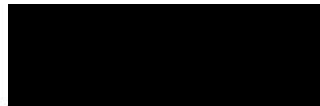
445-674-4-38
Pinta-ala 36787.0

Jumo Kilan
23390 INIÖ

Kaava	Yleiskaava
Kaavanmukainen käyttötarkoitus	RA
Kaavanmukainen rakennusoikeus	200.0 k-m ² + 80

Kerrosalat:		
Rakennettu	0.0	k-m ²
Vertailu (US250 mm)	0.0	k-m ²
Päätös + hak.	100.0	k-m ²
Rakenteilla	0.0	k-m ²

Hakija



Toimenpide

Uusi rakennus

Vapaa-ajan asunto

Uusi rakennus			
Luvan rakennus	Kokonaisala	Kerrosala	Tilavuus
1	100.0	100.0	350.0

Tavanomainen

Rakenteellinen paloturvallisuus

Paloluokka P3

Lausunnot

Tekninen työryhmä
Paloviranomainen
Ympäristösuojelutoimisto

Hakemuksen liitteet

Asemapiirros 1:2000-1:500, 3 kpl
Pohjapiirustus 1:100, 3kpl
Julkisivupiirustus 1:100, 3kpl
Leikkauspiirustus, hormi 1:20-1:100, 3kpl
Ilmoitus rakennushankkeen suunnittelijoiden nimeämisestä
Selvitys rakennuspaikan perustus- ja pohjaolosuhteista
Selvitys rakennuspaikan omistus- tai hallintaoikeudesta
Kartaote
Rakennushankeilmoitus RH1
Vastaavan työnjohtajan hakemus/ilmoitus
Valtakirja
Suunnitelma jäteveden käsittelystä+piirustukset

Lisäselvitykset ja poikkeukset

Hakemus koskee yleiskaava-alueelle suunniteltua vapaa-ajanasuntoa.

Kiinteistön tunnus 445-674-4-38
Tontin kaavamääräys on RA
Rakennuspaikan pinta-ala on yli 8000 m²
Rakennusoikeus on 200 + 80 m²
Käytetty rakennusoikeus on 0 m²
Suunnitellun rakennuksen kerrosala on 100 m² ja terassikaton pinta-ala on 14 m²

Jäljelle jäävä rakennusoikeus on 100 + 80 m²

Hakemus täyttää kaavamääräykset.
Tarkastusinsinööri on suorittanut paikkakatselmuksen ja todennut että suunniteltu paikka on alle 40 m, eli 38 m, rannasta. Paikkaa on kuitenkin hyvä ja rakennus soveltuu ulkomuodon ja värityksen suhteen alueelle.
Poikkeamista voidaan pitää vähäisenä.

MRL 175 §:n säännösten mukaan rakennusvalvontaviranomainen voi myöntää rakennusluvan silloin, kun on kyse vähäisestä poikkeamisesta säännöksistä.

Maankäyttö- ja rakennuslain 133 §:n mukaan hakemuksen vireille tulosta on ilmoitettava naapureille, jollei ilmoittaminen hankkeen vähäisyys tai sijainti taikka kaavan sisältö huomioon ottaen ole naapurin edun kannalta ilmeisen tarpeetonta.
Naapureille on ilmoitettu. Naapureilla ei ole huomauttamista hakemuksen johdosta.

Päätös

Hyväksytty

Rakennustarkastaja päättää, MRL 175 §:n sekä Paraisten kaupungin hallintosäännön nojalla, hyväksyä rakennusluvan hakemuksen mukaisesti seuraavilla ehdoilla:

Rakennustyötä ei saa aloittaa ennen kuin on hyväksytty:

Vastaava työnjohtaja
KVV-työnjohtaja
IV-työnjohtaja

Ennen kunkin työvaiheen aloittamista on rakennusvalvontaviranomaiselle esitettävä:

Rakennesuunnitelmat
Vesi- ja viemärisuunnitelmat
Ilmanvaihtosuunnitelmat

Rakennustyön edistymisen mukaan pyydettävä seuraavat katselmukset:

Paikan merkitseminen
Sijaintikatselmus
Rakennekatselmus
Vesi- ja viemärlaitteiden katselmus
Ilmanvaihtolaitteiden katselmus
Osittainen loppukatselmus
Loppukatselmus
Jätevesilaitteiston tarkastus

Muut ehdot:

Palovaroittimet on asennettava sähköverkkoon

Rakennuksen vastaavan työnjohtajan on pidettävä työmaalla tarkastusasiakirja. Työnjohtajan on allekirjoituksellaan todistettava että hän on hyväksynyt eri työvaiheet.

Kopio tarkastusasiakirjasta on loppukatselmuksen yhteydessä jätettävä rakennustarkastusviranomaiselle (MRL §150, MRA §77).

Suojapuusto rannan ja rakennuksen välimaastossa on säilytettävä.

Rakennustyön aloittamisesta on ilmoitettava rakennusvalvontatoimistoon.

Rakennustyöhön ryhtyvän on huolehdittava että rakentaminen suoritetaan maankäyttö- ja rakennuslain, annettujen säännösten, määräysten, myönnetyn luvan sekä hyvän rakennustavan mukaisesti.

Jätevesiratkaisu: kuivakäymälä/kompostikäymälä + harmaille vesille harmaavesisuodatin (esim. Biolan)

Jos jätevesien määrä tai laatu olennaisesti muuttuu, on ympäristönsuojeluviranomaisiin otettava yhteyttä

Jätevedenpuhdistamosta on oltava käyttö- ja huolto-ohje

Verohallinnolta saatu todistus rakennustöistä on näytettävää
käyttöön otossa ja/tai loppukatselmuksessa

Ennen käyttöönottoa on kopio sähkö tarkastuspöytäkirjasta,
todistus vesijohtojen painekokeesta ja
ilmanvaihdonmittauspöytäkirjasta toimitettava
rakennustarkastusviranomaisille

Rakennustyöt on tämän rakennusluvan perusteella aloitettava kolmen vuoden kuluessa luvan lainvoimaiseksi tulemisesta. Lupa raukeaa, mikäli sen voimassaoloa ei jatketa oikeudellisten edellytysten niin salliessa. Työ on saatettava loppuun viiden vuoden kuluessa rakennusluvan lainvoimaiseksi tulemisesta. Lupa raukeaa mikäli sen voimassaoloaikaa ei pidennetä sen voimassaoloaikana.

Oikaisuvaatimusohje

Päätöksen antopäivä
23.05.2016

Tämä lupapäätös on annettu julkisanon jälkeen yllä mainittuna päivänä. Päätöksen katsotaan tulleen asianomaisten tietoon sinä päivänä kun se on annettu.

Mikäli olette tyytymätön päätökseen, Teillä on oikeus tehdä asiasta kirjallinen oikaisuvaatimus ja näin saada lupas-
asianne Paraisten rakennuslautakunnan käsiteltäväksi.

Oikaisuvaatimus on tehtävä 14 päivän kuluessa päätöksen antamisesta, sitä päivää kuitenkaan mukaan lukematta. Mikäli oikaisuvaatimuksen viimeinen päivä on arkilauantai, pyhäpäivä, itsenäisyyspäivä, vapunpäivä, joului- tai juhannusaatto, saa oikaisuvaatimuksen toimittaa rakennuslupajaostolle ensimmäisenä sen jälkeisenä arkipäivänä.

Oikaisuvaatimus on osoitettava Paraisten kaupungin rakennuslautakunnalle ja toimitettava Paraisten rakennusvalvontatoimistoon, Rantatie 28, 21600 Parainen tai lähetettävä s- postitse: Rakennusvalvonta@parainen.fi. Oikaisuvaatimuskirjelmä on muutoksenhakijan tai hänen asiamiehensä allekirjoitettava. Oikaisuvaatimuksesta on käytävä ilmi mihin päätökseen muutosta haetaan, mitä muutoksia päätökseen vaaditaan ja perustelut päätöksen muuttamiselle.

Parainen, päätöksen antopäivänä



Rakennustarkastaja Joakim Nyström

Osoite:

Paraisten kaupunki
Rakennusvalvonta
Rantatie 28, 21600 Parainen
Rakennusvalvonta@parainen.fi

10,0 m² 110,0 m²
16,0 m² 139,5 m²
60 m³ 470 m³

Äänitys, ilmalämpöpumppu huvilassa
mmön talteenotto

rivedestä
arvaavesisuodatin

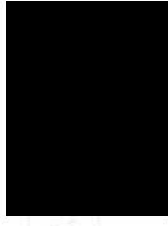
ollessa alle 700 mm lattiatasosta
1. 6 mm tasolasia.

sähköverkkoon kytkettävillä akkuvarmennetuilla palovarointimilla,

attaen Suomen RakMK:ssa annettuja määräyksiä.

2016-123

20 5 2016 032



Kaupunginosa/Kylä	Kortteli/Tila	Tontti/Rn:o	Viranomaisen merkintä
JUMO	ALPPILANMÄKI	4:38	
Rakennustoimenpide			Piirustuslaji
UUDISRAKENNUS			PÄÄPIIRUSTUS
Rakennuksen nimi ja osoite			Piirustuksen sisältö
LOMA-ASUNTO			Asemapiirustus
Jumontie			
23390 INIÖ			

Päivämäärä

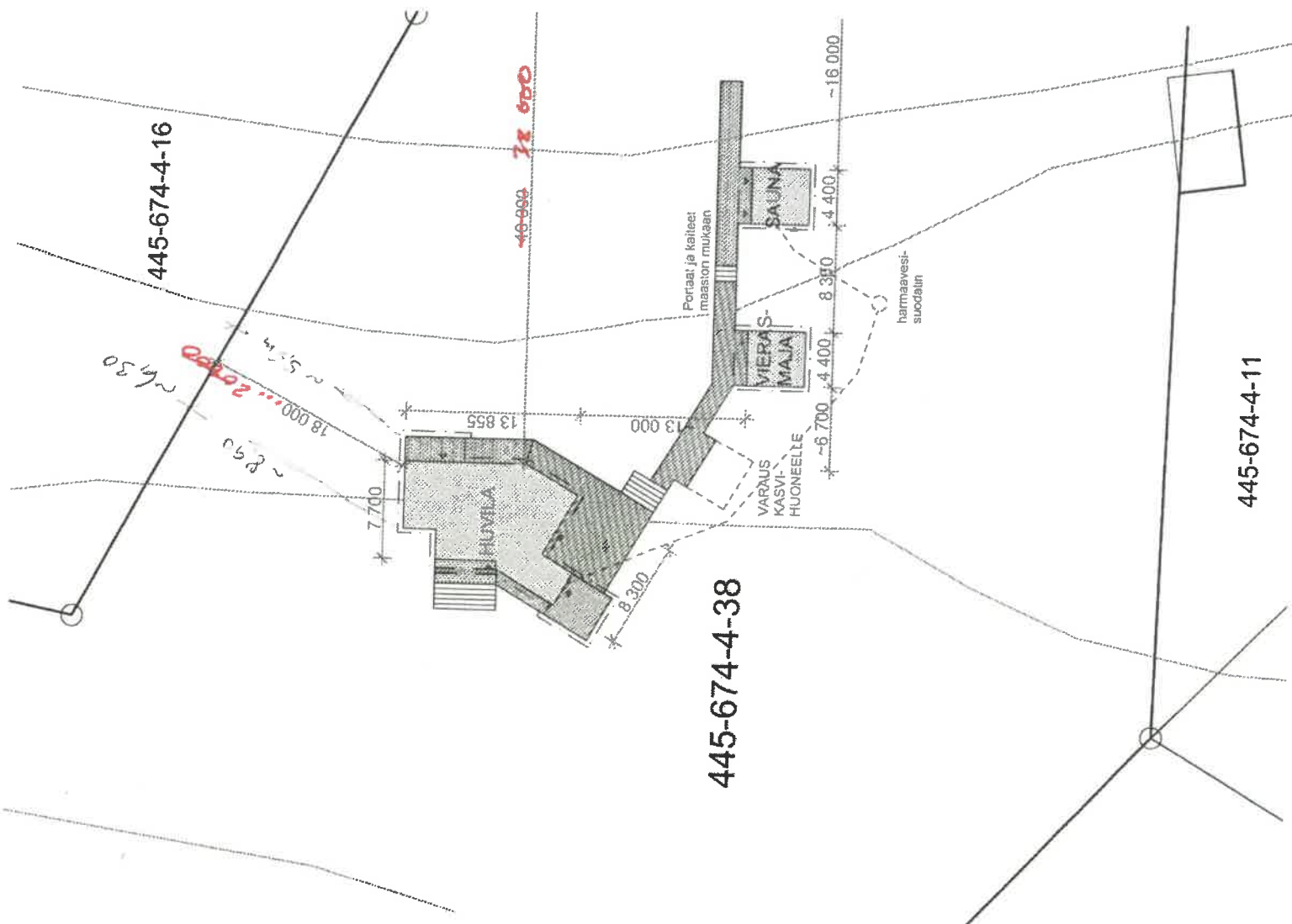
Suunt

445-674-4-16

40 000 72 000

445-674-4-38

445-674-4-11

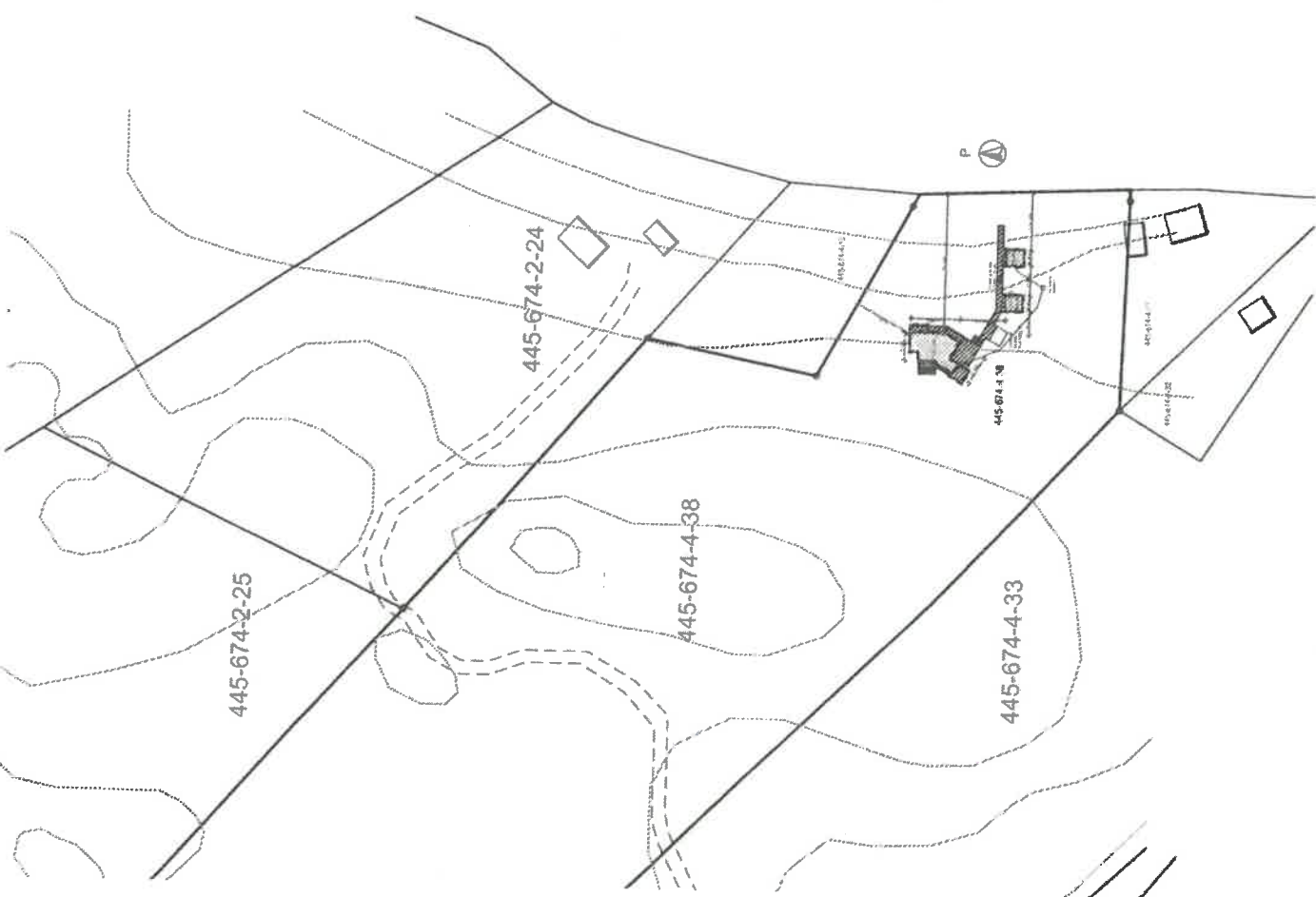


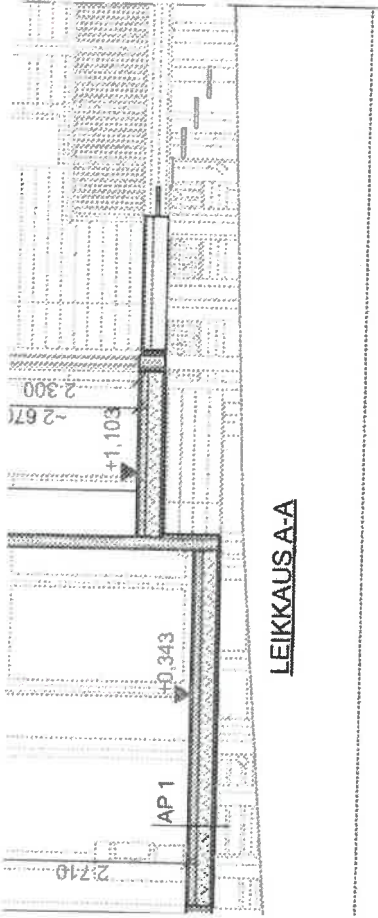
445-674-2-25

445-674-2-24

445-674-4-38

445-674-4-33





LEIKKAUS A-A

Perustukset ja salaojat erillisen suunnitelman mukaan

US 1

- Pintakäsittely
- Hirsipaneeli 27 mm
- Tuuletusrima 32x50 mm
- TS-runkolevy 25 mm
- Runko 60x145 mm k/k 600 mm
- + ekovilla 145 mm
- Ilmansulkupaperi
- Koolaus 45x45 mm
- + ekovillalevy 45 mm
- Hirsipaneeli 18 mm
- Pintakäsittely

U-arvo: 0,21 W/(m²K)

sit, U-arvo 1,4 W/(m²K)
> 1,4 W/(m²K)

alle 700 mm lattiatasosta
1 m tasolasia.

AP 1

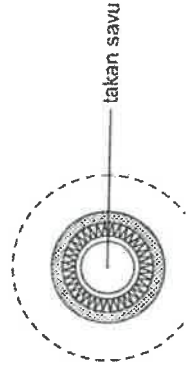
- Lattialaite 28 mm
- Ilmansulkupaperi
- Alapohjapalkisto rakennesuunn. muk.
- + ekovilla 300 mm
- + tuulensuojalevy 25 mm
- Kannatinlaudat 22x100 mm
- Tuuletettava alapohja

U-arvo: 0,14 W/(m²K)

AP 2 (kost. tilat)

- Keraaminen laatta
- Vesieristys
- Kipsi-/betonivalu 50 mm
- OSB-levy
- Ilmansulkupaperi
- Alapohjapalkisto rakennesuunn. muk.
- + ekovilla 300 mm
- + tuulensuojalevy 25 mm
- Kannatinlaudat 22x100 mm
- Tuuletettava alapohja

U-arvo: 0,14 W/(m²K)



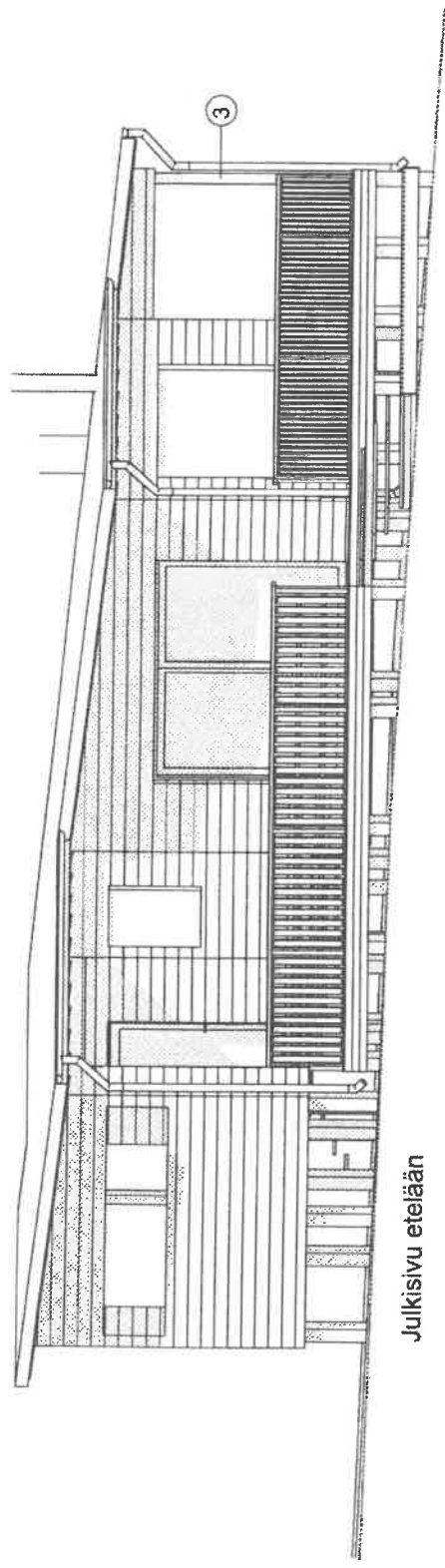
VK E3 mukainen hormi.
materiaaleista valmistajan antamien
määräysten edellyttämällä tavalla.

tilaisuusvaatimusten mukaisesti.

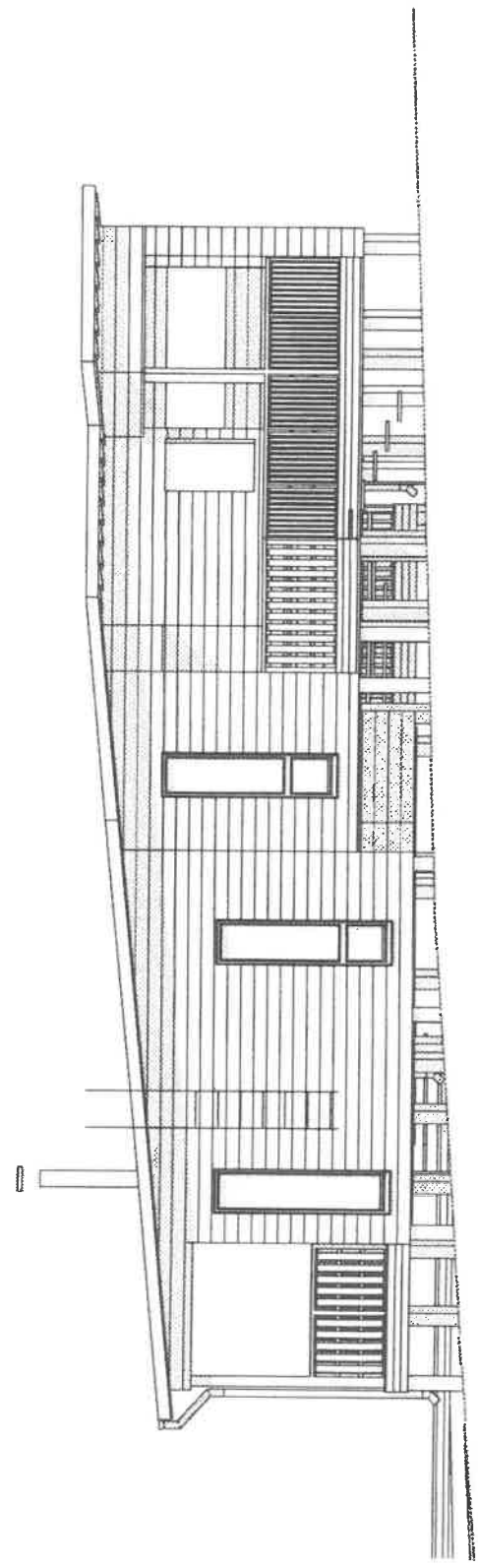
sit palovarmittimet asennettava

2016-123
20 S 16 332

Kaupunginosa/Kylä	Kortteli/Tila	Tontti/Rn:o	Viranomaisen merkintöjä
JUMO	ALPPILANMÄKI	4:38	
Rakennustoimenpide			Piirustuslaji
UUDISRAKENNUS			PÄÄPIIRUSTUS
Rakennuksen nimi ja osoite			Piirustuksen sisältö
LOMA-ASUNTO			Leikkaus A-A
Jumontie			Hormi
23390 INIÖ			
	Päivämäärä		Suunnit



Julkisivu etelään



Julkisivu pohjoiseen

