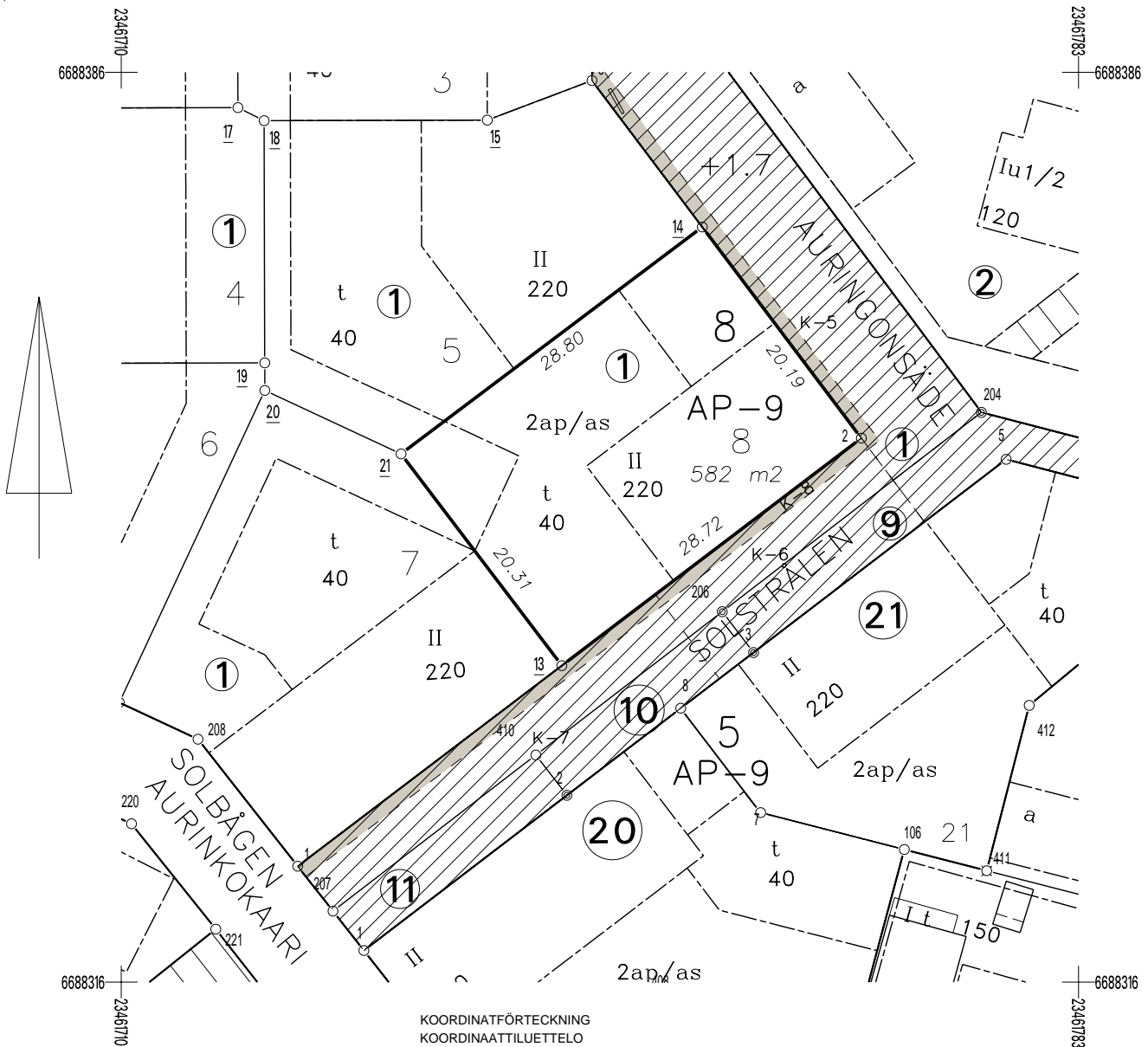


Gällande detalplan Voimassa oleva asemakaava 14.02.2022 445 003403	Gällande tomtindelning Voimassa oleva tonttijako 22.11.2023 445 000340802	Stadsdel Kaupunginosa 34 Kyrksundsstranden	Kvarter Kortteli 8	Tomt Tontti 8
Kartblad Karttalehti S11_d	Rit. Piirt. JC	Datum Päivämäärä 29.04.2024	Förrättningsingenjör Toimitusinsinööri  Peter Lindgren Markanvändningsingenjör	
Införd i fastighetsregistret/Merkitty kiinteistörekisteriin Lantmäterisekreterare Maanmittaussihteerit				



KOORDINATFÖRTECKNING  
KOORDINAATTILUETTELO

N:O	Xp	Yi	
2	6688357.686	23461766.598	Sticka
13	6688340.313	23461743.725	Sticka
14	6688373.815	23461754.448	Rör
21	6688356.484	23461731.441	Sticka
8715	6688303.960	23461569.022	Fixpunkt
8716	6688377.688	23461598.002	Fixpunkt