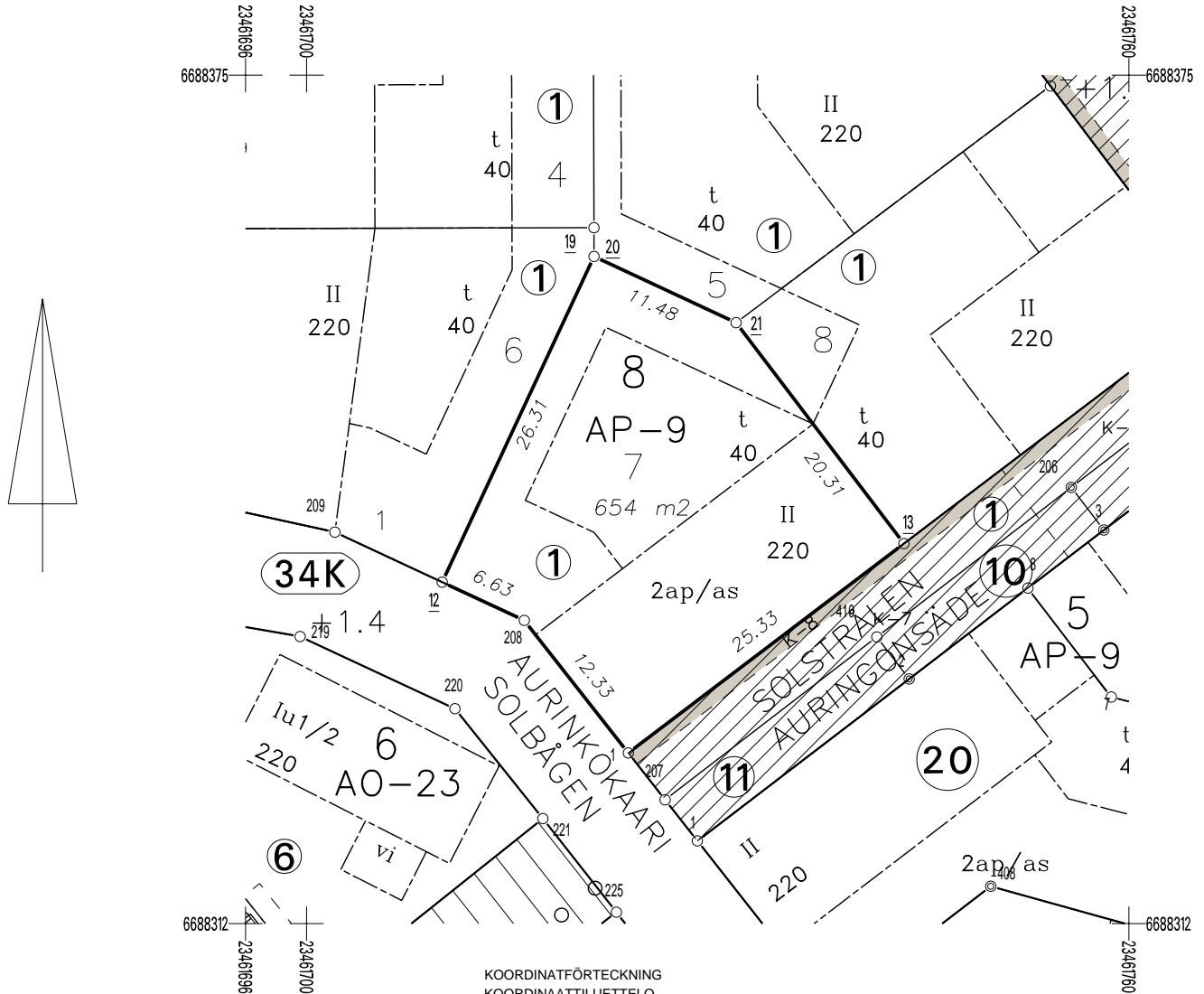


Gällande detalplan Voimassa oleva asemakaava 14.02.2022 445 003403		Gällande tomtindelning Voimassa oleva tonttijako 22.11.2023 445 000340802		Stadsdel Kaupunginosa 34 Kyrksundsstranden	Kvarter Kortteli 8	Tomt Tontti 7
Kartblad Karttalehti S11_d	Rit. Piirt. JC	Datum Päivämäärä 29.04.2024		Förrättningsingenjör Toimitusinsinööri Peter Lindgren Markanvändningsingenjör		
Införd i fastighetsregistret/Merkitty kiinteistörekisteriin Lantmäterisekreterare Maanmittaussihteerit						



KOORDINATFÖRTECKNING
KOORDINAATTILUETTELO

N:O	Xp	Yi	
1	6688324.989	23461723.551	Sticka
12	6688337.491	23461709.924	Sticka
13	6688340.313	23461743.725	Sticka
20	6688361.334	23461721.040	Rörröse
21	6688356.484	23461731.441	Sticka
208	6688334.689	23461715.934	Sticka
8715	6688303.960	23461569.022	Fixpunkt
8716	6688377.688	23461598.002	Fixpunkt