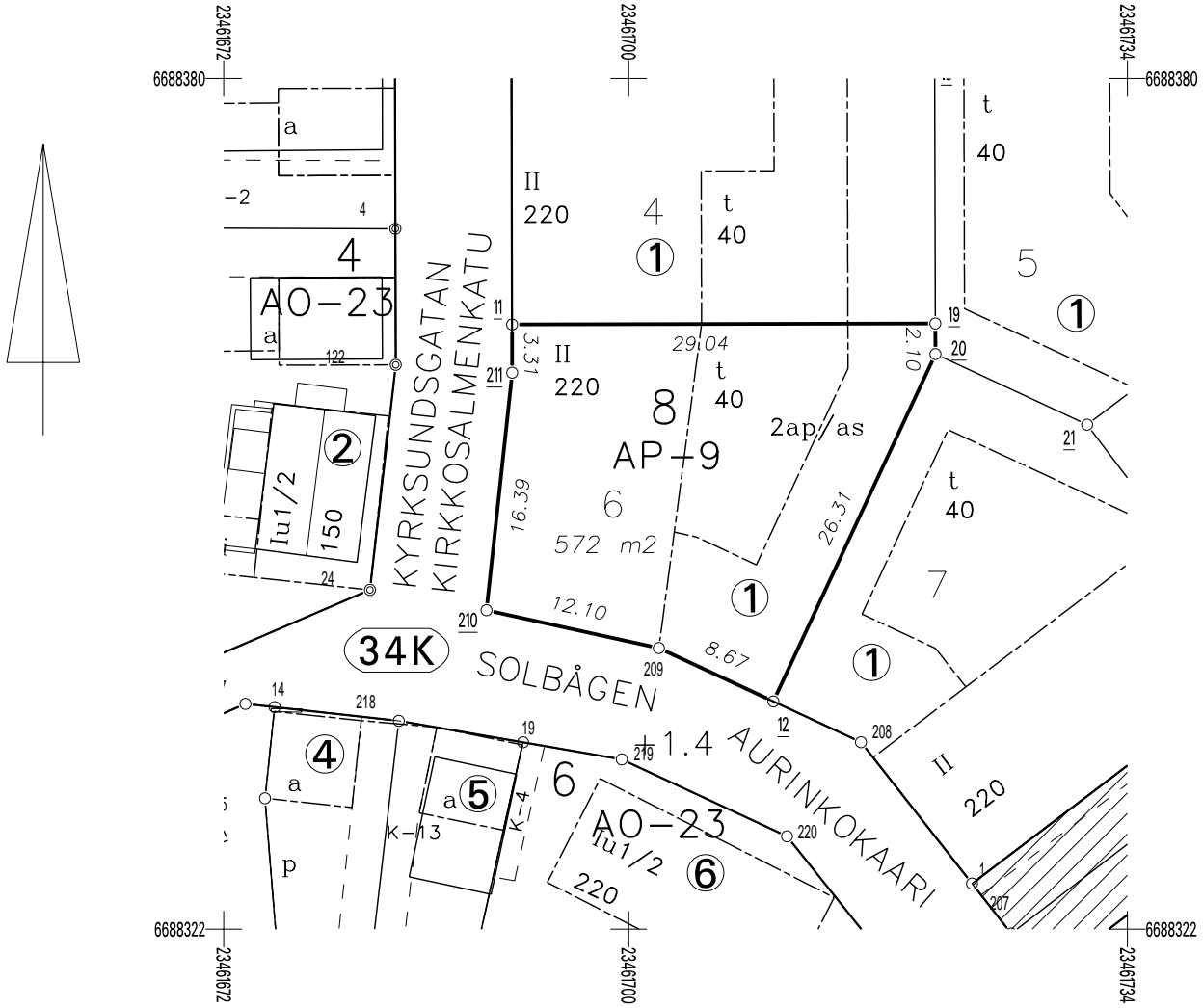


Gällande detalplan Voimassa oleva asemakaava 14.02.2022 445 003403		Gällande tomtindelning Voimassa oleva tonttijako 22.11.2023 445 000340802		Stadsdel Kaupunginosa 34 Kyrksundsstranden	Kvarter Kortteli 8	Tomt Tontti 6
Kartblad Karttalehti S11_d	Rit. Piirt. TMä	Datum Päivämäärä 29.04.2024		Förrättningsingenjör Toimitusinsinööri Peter Lindgren Markanvändningsingenjör		
Införd i fastighetsregistret/Merkitty kiinteistörekisteriin Lantmäterisekreterare Maanmittaussihtööri						



KOORDINATFÖRTECKNING  
KOORDINAATTILUETTELO

N:O	Xp	Yi	
11	6688363.364	23461691.999	Rör
12	6688337.491	23461709.924	Sticka
19	6688363.436	23461721.035	Rörröse
20	6688361.334	23461721.040	Rörröse
209	6688341.154	23461702.068	Sticka
210	6688343.751	23461690.246	Spik
211	6688360.051	23461692.007	Rör
8715	6688303.960	23461569.022	Fixpunkt
8716	6688377.688	23461598.002	Fixpunkt