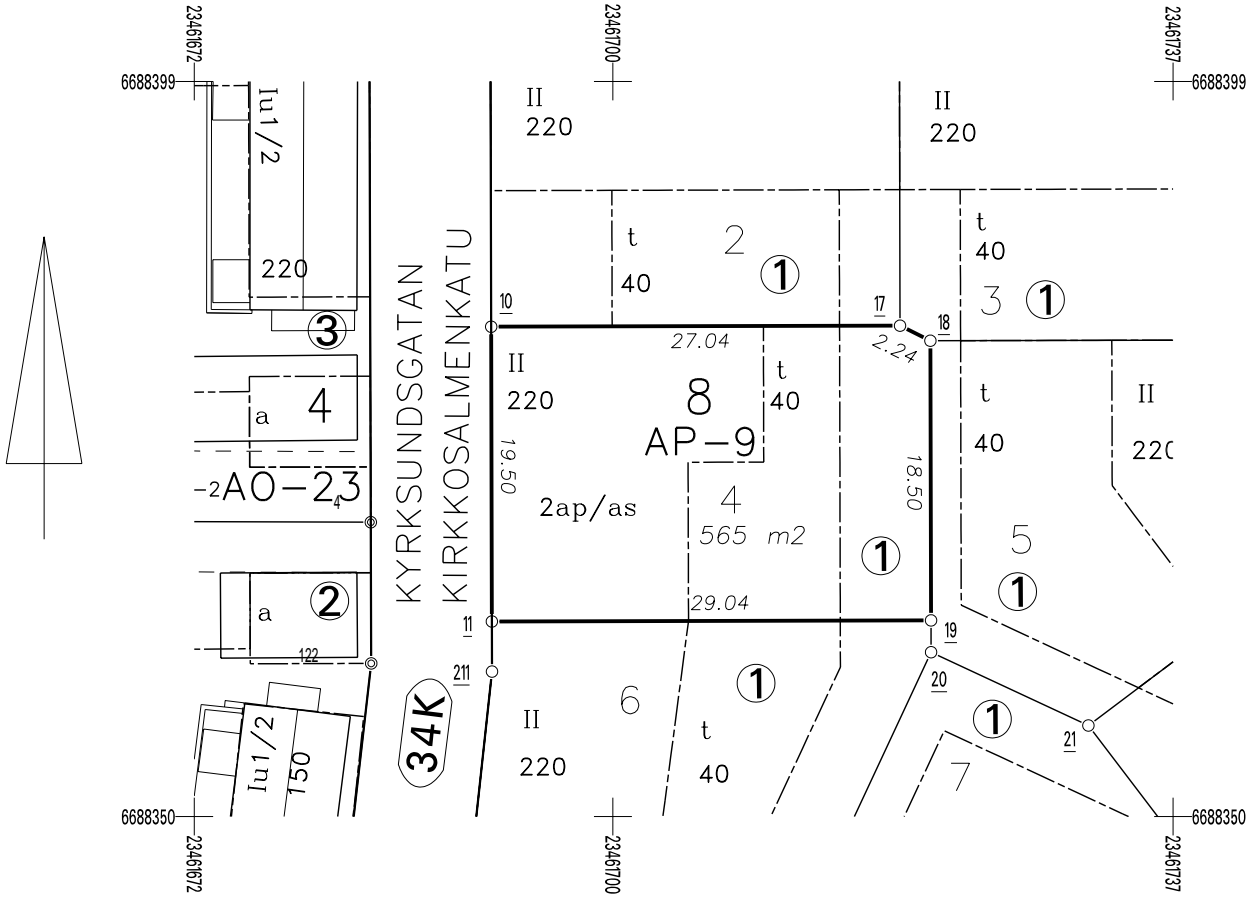


Gällande detalplan Voimassa oleva asemakaava 14.02.2022 445 003403		Gällande tomtindelning Voimassa oleva tonttijako 22.11.2023 445 000340802		Stadsdel Kaupunginosa 34 Kyrksundsstranden	Kvarter Kortteli 8	Tomt Tontti 4
Kartblad Karttalehti S11_d	Rit. Piirt. TMä	Datum Päivämäärä 29.04.2024	Förrättningsingenjör Toimitusinsinööri Peter Lindgren Markanvändningsingenjör			
Införd i fastighetsregistret/Merkitty kiinteistörekisteriin Lantmäterisekreterare Maanmittaussihteerit						



KOORDINATFÖRTECKNING  
KOORDINAATTILUETTELO

N:O	Xp	Yi	
10	6688382.864	23461691.950	Rör
11	6688363.364	23461691.999	Rör
17	6688382.931	23461718.987	Sticka
18	6688381.936	23461720.989	Sticka
19	6688363.436	23461721.035	Rörröse
8715	6688303.960	23461569.022	Fixpunkt
8716	6688377.688	23461598.002	Fixpunkt