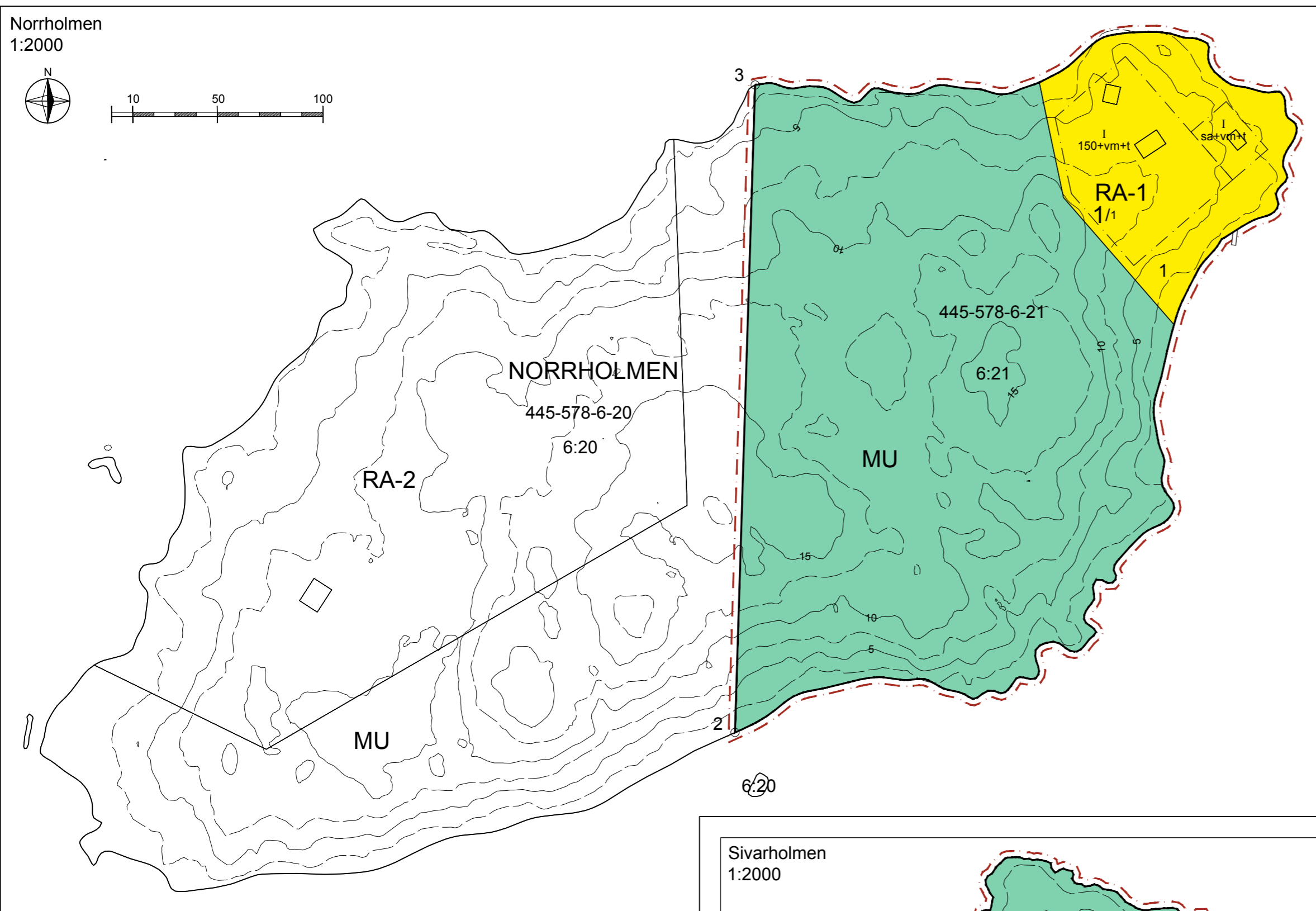
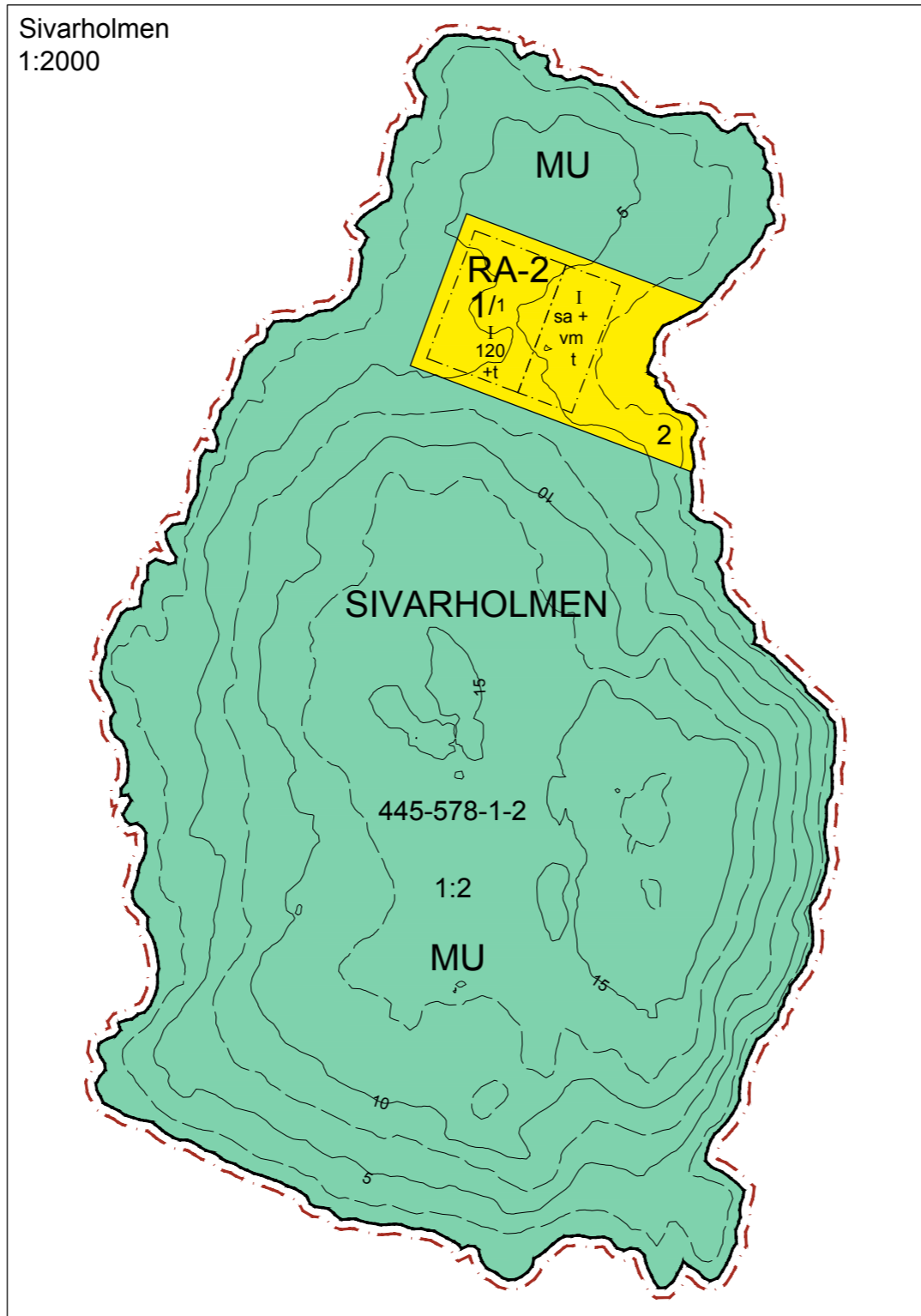


Norrholmen
1:2000



Sivarholmen
1:2000



RANTA-ASEMAKAAVA

ETELÄINEN NAUVO

NORRHOLMEN 445-578-6-21

SIVARHOLMEN 445-578-1-2

1:2000

RANTA-ASEMAKAAVA KOSKEE:

Nauvo, Norrholmen, kiinteistö 445-578-6-21

Nauvo, Sivarholmen, kiinteistö 445-578-1-2

RANTA-ASEMAKAAVALLA MUODOSTUU:

Rakennuspaikat RA-1 ja RA-2, sekä maa- ja metsätalousohjausalue, jolla erityistä ulkoilun ohjaamistarvetta.

3m kaava-alueen ulkopuolella oleva viiva

Korttelin, korttelinosan ja alueen raja

Ohjeellinen rakennuspaikan raja

RA-1 Loma-asuntojen alue. Rakennuspaikalle saadaan rakentaa lomarakennus 150 m², vierasmaja 25m², sauna 25m² ja talousrakennuksia yhteensä korkeintaan 80m².

Rakennuspaikkojen rantakasvillisuus on säilytettävä niin, ettei alueen maisemakuva olennaisesti muutu.

RA-2 Loma-asuntojen alue. Rakennuspaikalle saadaan rakentaa lomarakennus 120 m² ja sauna 25m² + vierasmaja 25m², sekä talousrakennuksia yhteensä korkeintaan 40m².

Rakennuspaikkojen rantakasvillisuus ja puusto on säilytettävä niin, ettei alueen maisemakuva olennaisesti muutu.

MU Maa- ja metsätalousohjausalue, jolla on erityistä ulkoilun ohjaamistarvetta. Alueelle ei saa rakentaa ja siellä ei saa tehdä avohakkuuta.

1/1 Korttelin numero/ korttelissa sallittu rakennuspaikkojen enimmäismäärä

2 Ohjeellinen rakennuspaikan numero

150 Lomarakennuksen rakennusoikeus kerrosalaneliömetreinä

Rakennusala

sa+vm+t Rakennusala, jolle saa sijoittaa saunarakennuksen enintään 25 m² ja vierasmajan enintään 25 m², sekä talousrakennuksia talousrakennusten enimmäislaajuuden puitteissa korkeintaan 20 m². Saunarakennuksen ja vierasmajan voi rakentaa katetun terassin kautta yhtenäisiksi.

1 Roomalainen numero osoittaa rakennusten, rakennuksen tai sen osan suurimman sallitun kerrosluvun.

Yleiset määräykset:

Rakennukset on perustettava siten, että kosteudelle arat rakenteet ovat vähintään korkeustasossa +2,40 m (korkeusjärjestelmä N2000).

Maisemaa muuttavaa maanrakennustyötä, puiden kaatamista tیا muuta näihin verrattavaa toimepidettä ei saa suorittaa ranta-asemakaava-alueella ilman kunnan rakennusvalvontaviranomaisen myöntämää maisematyölupaa. Lupaa ei kuitenkaan tarvita ranta-asemakaavan toteuttamiseksi tarpeellisten taikka myönnetyn rakennus- tai toimenpideluvan mukaisten töiden suorittamiseen, eikä vaikutuksiltaan vähäisiin toimenpiteisiin.

Rakennuspaikkojen takentamaton osa on hoidettava luonnonvaraisena ja rakennuspaikoilla on säilytettävä maiseman kannalta merkittävä puusto.

EUREF - FIN GK23
N2000

Paraisten kaupungin mittauslaitos 0.0.xxxx
Mättningsavdelningen Pargas Stad 0.0.xxxx

Pohjakartta täyttää MRL§54a asettamat vaatimukset.
Grundkartan uppfyller föreskrifterna i MBL§54a.

Kaupungin geodeetti / Stadsgeodet
Paraisten kaupunki / Pargas stad

Daniel Backman

FÖRNAMN EFTERNAMN

Kaavoittaja, Mer Arkkitehdit Oy
Planläggare, Mer Arkitekter Ab

Júlia Hertell
Júlia Hertell, arkitekt SAFA

Kaavakoodi / Plankod	44557800060021 44557800010002
Piirretty / Ritad	05.02.2025
Muutettu / Ändrad	
Mittakaava / Skala	1:2000
Piirtäjä / Ritare	JH

STRANDDETALJPLAN

SÖDRA NAGU

NORRHOLMEN 445-578-6-21

SIVARHOLMEN 445-578-1-2

1:2000

STRAND-DETALJPLANEN OMFATTAR:

Nagu, Norrholmen, fastighet 445-578-6-21

Nagu, Sivarholmen, fastighet 445-578-1-2

MED STRANDDETALJPLANEN BILDAS:

Byggplatserna RA-1 ja RA-2, samt jord- och skogsbruksområdet med särskilt behov att stryka friluftslivet.

Linje 3 m utanför planområdets gräns

Kvarters-, kvartersdels- och områdesgräns

Riktgivande gräns för byggnadsplats

RA-1 Område för fritidsbostäder. På byggplatsen får utföras en fritidsbostad 150m², en gäststuga 25m², bastu 25m² och ekonomibyggnader sammanlagt högst 80m².

Strandvegetationen på byggnadsplatserna bör bevaras så, att inte områdets landskapsbild väsentligen förändras.

RA-2 Område för fritidsbostäder. På byggplatsen får utföras en fritidsbostad 120m², bastu 25m², gäststuga 25m², samt ekonomibyggnader sammanlagt högst 40m².

Strandvegetationen och trädbeståndet på byggnadsplatserna bör bevaras så, att inte områdets landskapsbild väsentligen förändras.

MU Jord- och skogsbruksområde med särskilt behov av att stryka friluftslivet. Inom området får inte placeras byggnader och där får inte kalhuggas.

1/1 Kvartersnummer/ Största tillåtna antalet byggplatser i kvartret.

2 Nummer på riktgivande byggplats

150 Byggnadsrätt i kvadratmeter våningsyta

Byggnadsyta

sa+vm+t Byggnadsyta där bastubyggnad högst 25 m² och gäststuga högst 25 m², samt ekonomibyggnader högst 20 m² inom ramen för den totala storleken för ekonomibyggnader. Bastubyggnaden och gäststugan kan förenas med terrass.

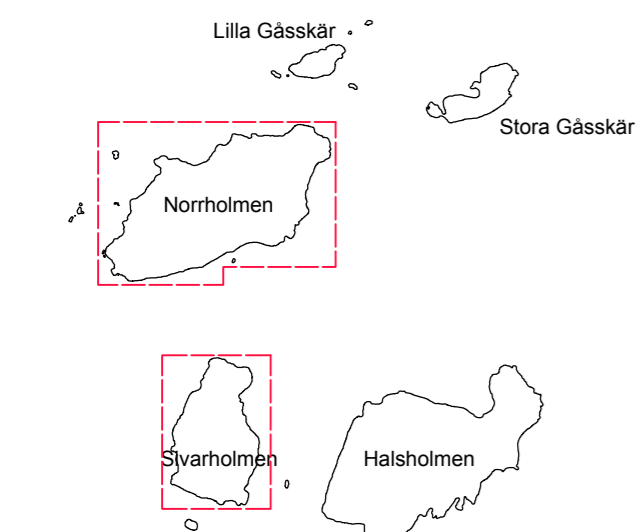
1 Romersk siffra anger det största tillåtna antalet våningar i byggnaderna, i byggnaden eller i en del därav.

Allmänna bestämmelser:

Byggnaderna skall grundläggas så att fukt känsliga konstruktioner placeras på en höjdnivå av minst +2,40 m (höjdsystemet N2000).

Markarbeten som förändrar landskapet, trädffällning eller andra jämförbara åtgärder får inte vidtas inom strand-detaljplaneområdet utan att tillstånd för miljöåtgärder, beviljats av kommunens byggnadstillsyn. Tillstånd krävs dock inte för arbeten som är nödvändiga för att förverkliga stranddetaljplanen eller beviljade bygg- eller åtgärdsstillstånd, och inte heller för åtgärder med obetydlig påverkan av miljön.

Byggnadsplatsernas obebodda del ska bevaras i naturligt tillstånd, och på byggplatserna ska ett för landskapet betydelsefullt trädbestånd bevaras.



Östra holmarna 1:20000

Kylä / By RN:o	NORRHOLMEN 445-578-6-21 SIVARHOLMEN 445-578-1-2	Kaavakoodi / Plankod	44557800060021 44557800010002	Nro. / Nr.
Kaavamuo / Planform	Ranta-asemakaava Stranddetaljplan			
Tiedotus aloittamisesta / Meddelande om påbörjande	Kaupungin valtuusto / Stadsfullmäktige			
Rakennus- ja ympäristölautakunta / Bygg- och miljönämnden	Hyväksytty / Godkänd			
Julkisesti nähtävillä / Offentligt till påseende	Saanut lainvoiman / Vunnit laga kraft			
Kaupungin hallitus / Stadsstyrelsen	Astunut voimaan / Trätt i kraft			
Versio / Version	Piirretty / Ritad	05.02.2025		Piirtäjä / Ritare
	JH			JH